

Presupuesto 2010



Poder Judicial de la Ciudad de Buenos Aires
Consejo de la Magistratura

Planificación estratégica

2 Ejes Principales

- 1. Propender a un mayor acceso a la Justicia mejorando la calidad del servicio.**
- 2. Reforzar las funciones esenciales del Consejo de la Magistratura establecidas en la Constitución.**

3 Objetivos

- 1. Fortalecimiento Institucional**
- 2. Selección**
- 3. Administración de Recursos**

- Recursos Humanos
- Infraestructura
- Tecnología

Visión E-Justicia

Política Judicial de la Ciudad: 4 Ejes

Ejes de la Política Judicial

**Fortalecimiento de la Justicia
de la Ciudad de Buenos Aires**

Política de Recursos Humanos

Política de Infraestructura

Política Tecnológica

1. Fortalecimiento de la Justicia

Apoyo y colaboración con el Ministerio Público y el Tribunal Superior de Justicia

- Política edilicia.
- Apoyo recursos humanos.
- Desarrollo de herramientas tecnológicas.

Convenios institucionales para mejora de gestión

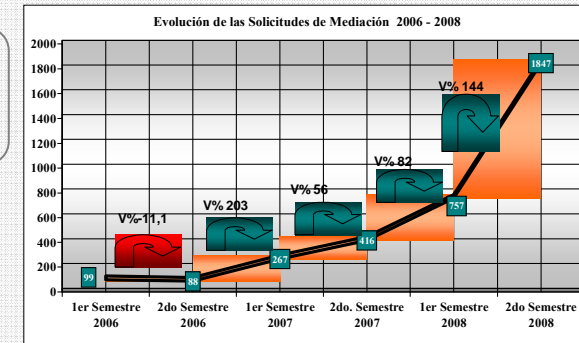
Banco Ciudad (Extranet), Ministerio de Salud de CABA. (Servicio de Medicina Legal), GCBA (Notif. Electrónicas) AGYP y F CAyT (JUSCABA), Corte Suprema de Justicia de la Nación (Prórroga Convenio Cuerpo Médico Forense), Ministerio Público (Uso parcial Edif. Tacuarí).

Tercer Convenio de Transferencia de Competencias

Proyecto de ley a aprobarse 2009

Mediación

Incremento de causas derivadas en mediación en período 2006-2008 de 1400% por la vigencia del 2do Convenio de transferencia de competencias.



Creación y puesta en marcha del Cuerpo Médico Forense

- Selección y Formación de equipo de trabajo
- Puesta en marcha de la Dirección de Servicio Médico Legal (junio 2009)

Interacción con el Ministerio de Trabajo por Régimen Jubilatorio

2. Recursos Humanos

- Optimización de RRHH del Consejo de la Magistratura.
- Fortalecimiento de los recursos humanos en la jurisdicción y Ministerio Público.
- Capacitación por el Centro de Formación Judicial.
- Política restrictiva de ingreso de personal Res CM 869.
- Política restrictiva de contratos.

- **Trabajo y colaboración entre funcionarios y empleados del Consejo de la Magistratura**

→ **Gestión participativa**

→ **Mayor transparencia**

→ **Mayor celeridad**

3. Infraestructura

Política edilicia (2008): Comprar Vs Alquilar

- Necesidad del Fuero CAyT (15.000 m²).
- Depósito Calle Beazley en operación.
- Avances de la Obra Edificio en Hipólito Yrigoyen para el Ministerio Público (Finalización Abril 2010).
- Solución de alquileres Av. de Mayo y Combate de los Pozos.
- Centro de Espera de Niños, Niñas y Adolescentes en Tacuarí.
- Sala de Video en Edificio Beruti. Convenio con UNICEF y TSJ.



4. Tecnología

Resultados 2009

Expediente electrónico

Trabajo en conjunto con el Ministerio Público y el Tribunal Superior de Justicia.

Notificaciones Electrónicas

- Actos administrativos internos.
- Convenio con Poder Ejecutivo.

JUSCABA

FCAyT:
Convenio AGIP
FCyF: Prueba piloto

Centro de Cómputos

Proyectos 2010

- **Armado de un Data Center para todo el Poder Judicial de la Ciudad.**
- **Migración de IURIX a JusCABA en el Fuero CAyT.**
- **Implementación de Business Intelligent para el JusCABA a nivel Consejeros, Directores Ministerio Público, Cámara y 1era Instancia.**
- **Migración paulatina de Telefonía tradicional obsoleta (Tecnología del año 97) a Telefonía IP.**
- **Reemplazo de los Activos de Red no administrables por Activos de Red Administrables de Capa 3.**

Presupuesto 2010



Poder Judicial de la Ciudad de Buenos Aires
Consejo de la Magistratura

Jurisdicción 7

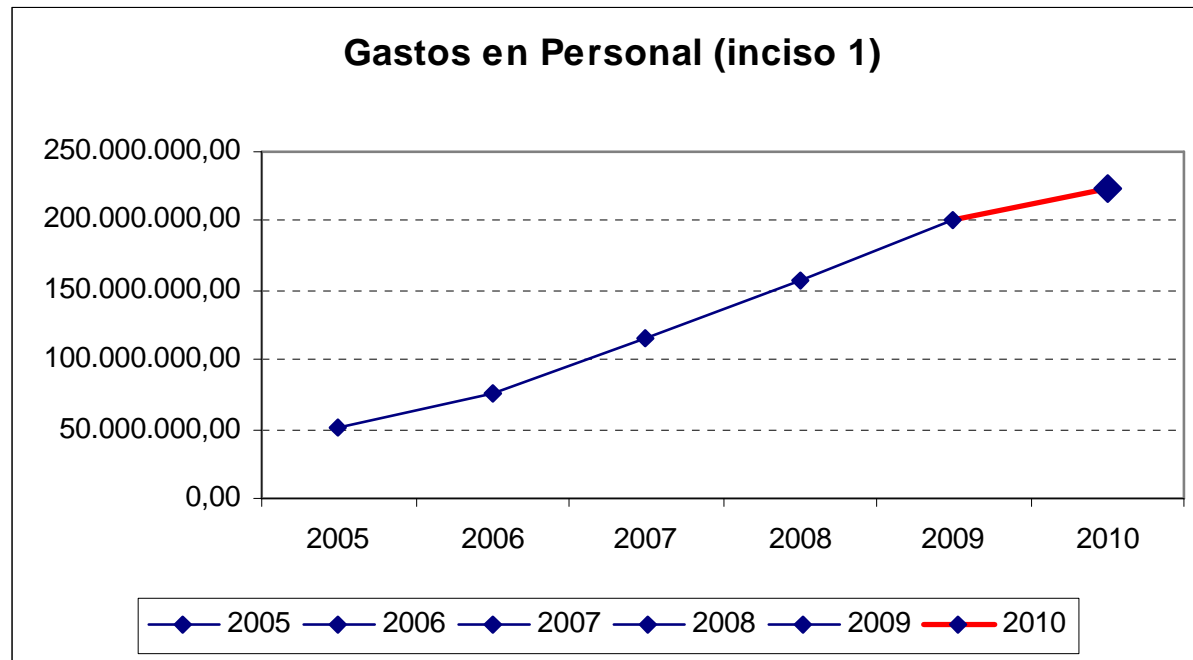
Comparativo Presupuesto Poder Judicial

	Sancionado 2008 (Ley 2571)	Sancionado 2009 (Ley 2999)	2009 (Modificación Proyecto exp. 1084643/2009)	Elevado 2010 (Proyecto exp.1193049/09)	Variación 2010/2009	Variación 2010/2009 modificado
CM (juris 7)	186.697.964	262.048.582	275.967.927	281.237.528	7,32	1,91
TSJ (juris 6)	20.437.500	26.666.400	29.166.400	33.685.021	26,32	15,49
MP (juris 5)	96.958.527	168.135.500	183.421.822	203.535.214	21,05	10,97
Poder Judicial	304.093.991	456.850.482	488.556.149	518.457.763	13,49	6,12

Gastos en Personal (Inciso 1)

Crédito Vigente en gastos de personal 2005-2009 y Proyecto 2010

									Solicitado CM	
2005	2006	%	2007	%	2008	%	2009	%	2010	%
50.717.610	76.665.000	51,16	114.911.141	49,89	157.205.554	36,81	201.450.000	28,14	226.570.338	12,47
									Elevado MH PE	
									223.408.050	10,90



Gastos en Bienes de Consumo (Inciso 2)

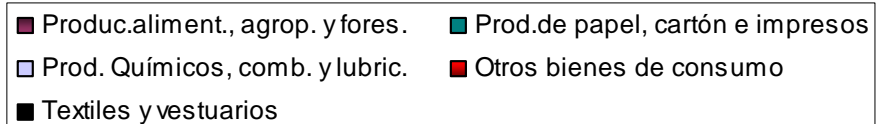
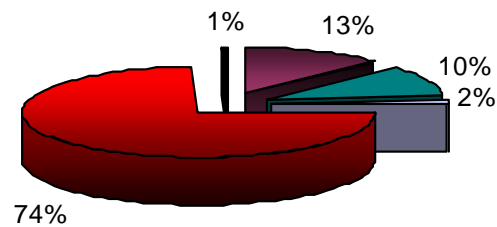
Textiles y vestuarios	1%
Prod. Químicos, comb. y lubric.	2%
Prod.de papel, cartón e impresos	10%
Produc.aliment., agrop. y fores.	13%
▶ Otros bienes de consumo	74%

Útiles y materiales eléctricos	4%
Herramientas menores	7%
Elementos de limpieza	18%
Útiles de escr., oficina y enseñan.	26%
Repuestos y accesorios	45%

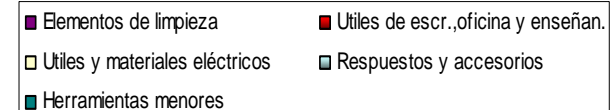
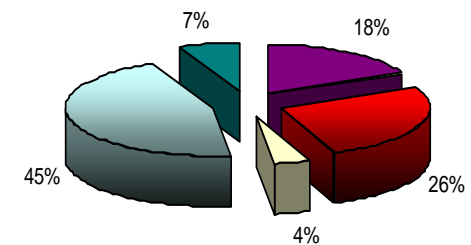
Total Inc.2

5.150.185

Presupuesto Inciso 2



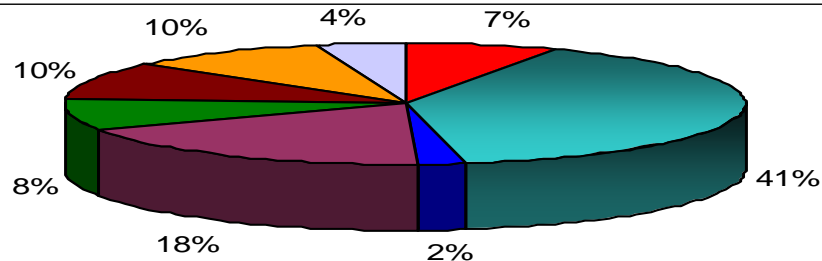
Otros bienes de consumo



Gastos en Servicios no personales (Inciso 3)

Alquiler fotocopiadoras	2%
Otros (pasajes y viáticos, publicidad, refrigerios, etc.)	4%
Servicios básicos.	7%
Serv. Prof., técnicos y operativos	8%
Serv. Empresar. Comerc. y Financieros	10%
Impuesto Derechos y Tasas	10%
Mantenimiento, reparación y limpieza	18%
Alquileres de edificios	41%
Total (Inciso 3)	52.906.401
Elevado por MH PE	36.078.185

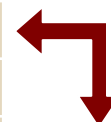
Presupuesto Inciso 3



- Servicios básicos.
- Alquileres de edificios
- Alquiler fotocopiadoras
- Mantenimiento, reparación y limp.
- Serv. Prof., tecnicos y operat.
- Serv. Empresar.Comerc. y financ.
- Impuesto Derechos y Tasas
- otros (pasajes y viaticos, publicidad, refrigerios, etc)

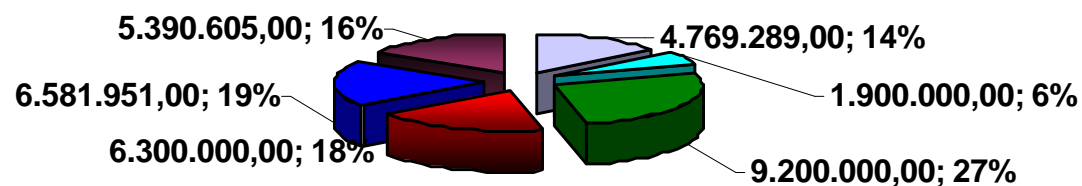
Gastos en Bienes de Uso (Inciso 4)

Resto Inc. IV (Biblioteca, Muebles, Herramientas)	14%
Obra Edif. Beazley (Archivo y Depósito Zona Sur)	6%
Obra Edif. H. Yrigoyen (Para uso MP y PE)	27%
Obra Edif. Beruti (Seguridad de las personas)	18%
Equipos de comunicación	19%
Equipos y programas de computación	16%



Total (Inciso 4)	34.141.845
Elevado por MH PE	15.472.000

Presupuesto Inciso 4



- | | |
|---|--------------------------------------|
| □ Resto inciso 4 (Biblioteca, muebles, Herramientas, etc) | ■ Obra Edif. Beazley |
| ■ Obra Edif. H. Yrigoyen | ■ Obra Edif. Beruti |
| ■ Equipo de comunicación y señalamiento | ■ Equipos y programas de computación |