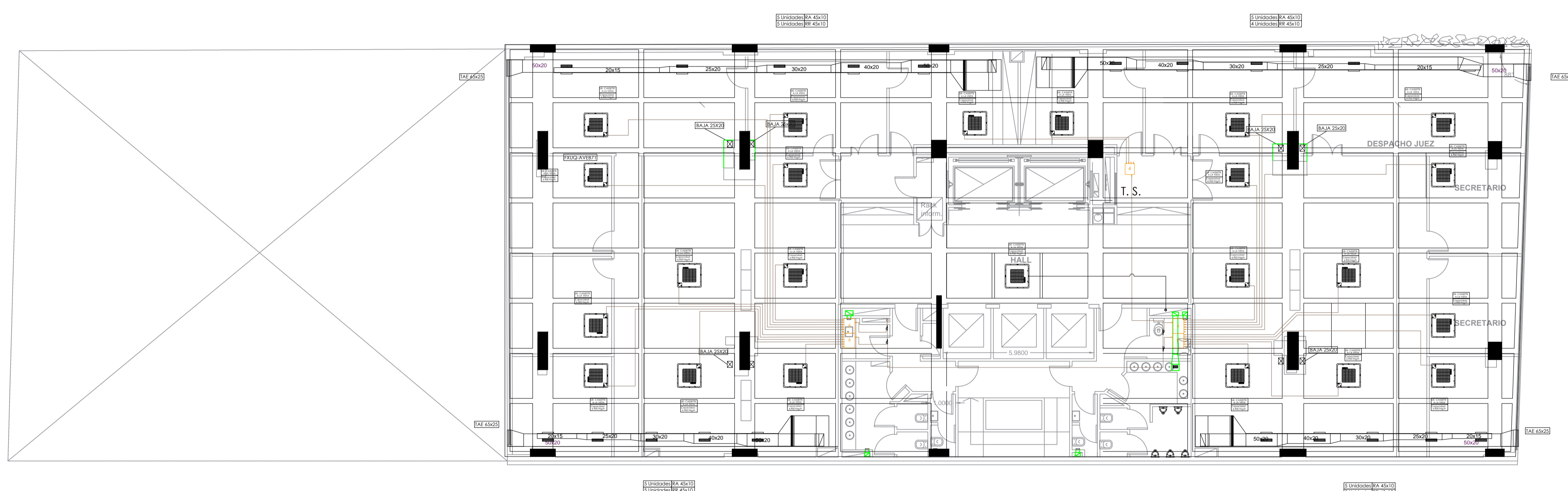


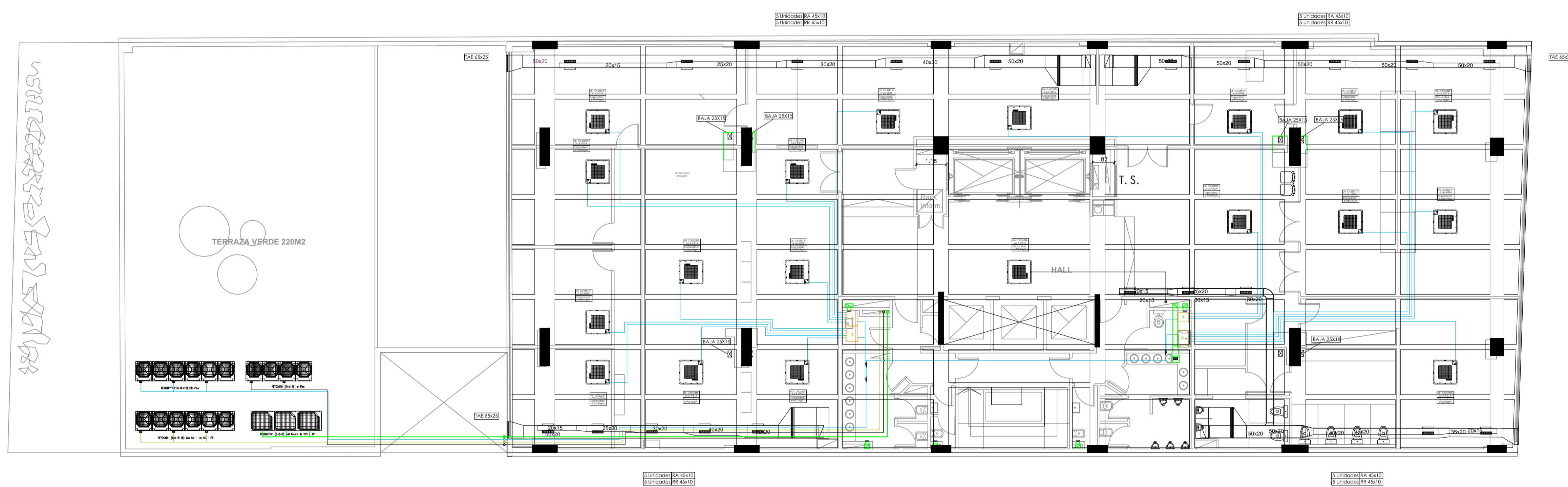
suipacha | 50

planta PISO 8º
+23.60



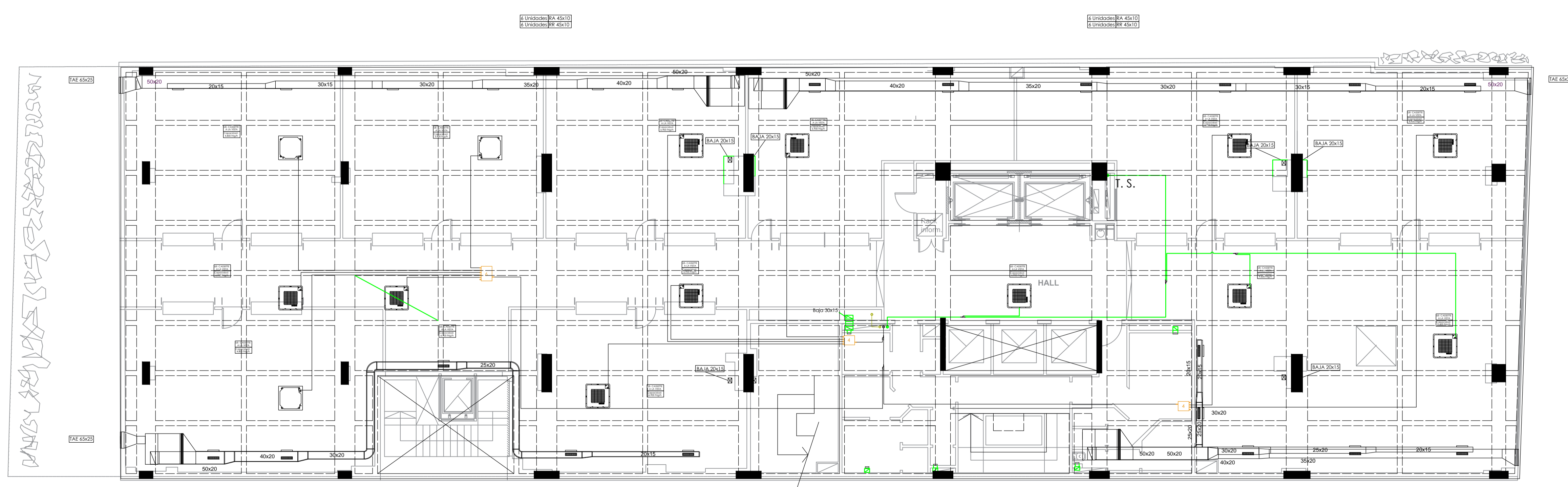
suipacha | 50

planta PISOS 3º/4º/5º/6º/7º
+9.60 / +12.40 / +15.20 / +18.00 / +20.80



suipacha | 50

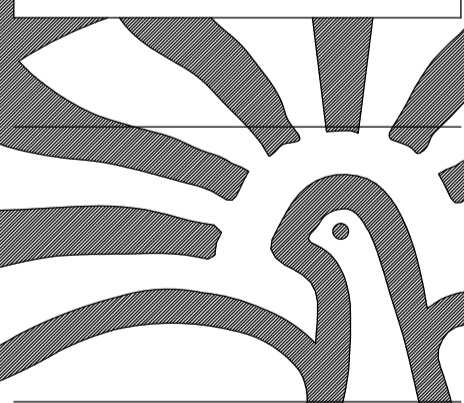
planta PISO 2º
+6.80



suipacha | 50

planta PISO 1º
+4.00

NOTA:
TODAS LAS MEDIDAS DEBEN VERIFICARSE EN OBRA.




 Poder Judicial de la Ciudad de Buenos Aires
 Consejo de la Magistratura
 Dirección General de Obras,
 Servicios Generales y Seguridad
 Dirección Técnica de Obras
 Departamento Técnico de Obras

OBRAS
Suipacha 150
 ETAPA: PROYECTO
 TÍTULO: PROYECTO
 INSTALACIÓN ACONDICIONADA
 PLANTAS: 1º, 2º, 3º, 4º, 5º, 6º, 7º, 8º
 MONEDA: SUIPACHA 150 (MÁXIMA 4º de 4)

FECHA: 21 / 03 / 2019
 ESC. 1:100

AA


 Poder Judicial de la Ciudad de Buenos Aires
 Consejo de la Magistratura

AO

