

**Poder Judicial de la
Ciudad de Buenos Aires**

Consejo de la Magistratura

Oficina de Estadísticas

**Estadísticas Descriptivas del Fuero
Contencioso Administrativo y Tributario**

Primera y Segunda Instancias

Anuario 2014



ÍNDICE GENERAL

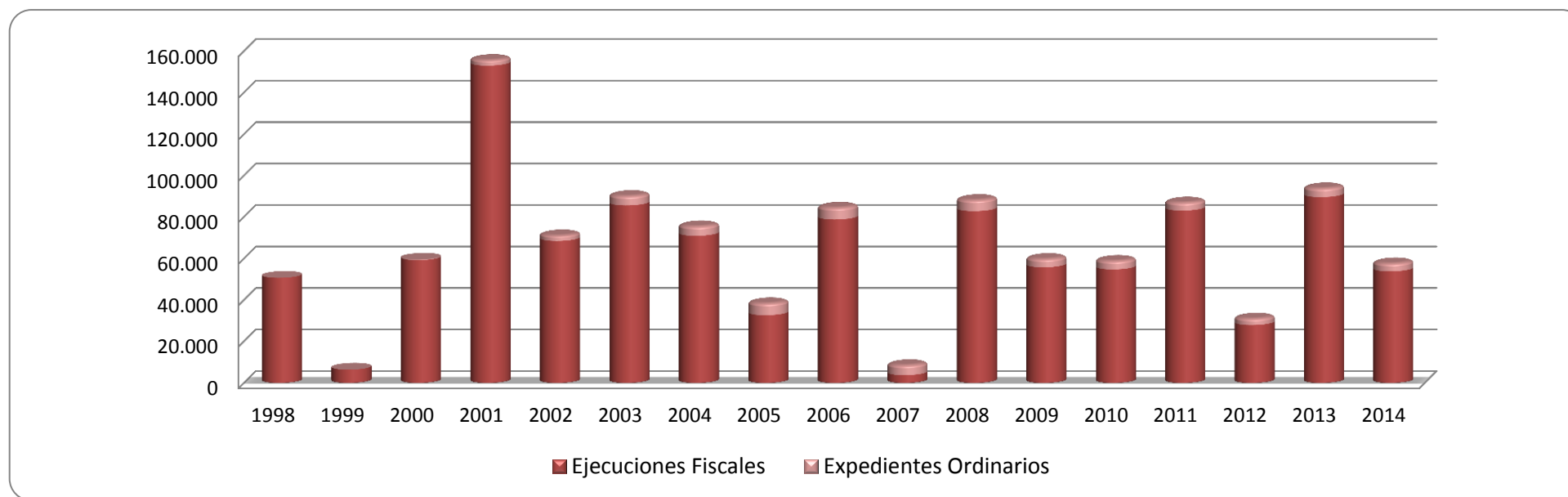
JUZGADOS DE PRIMERA INSTANCIA.....	3
EVOLUCIÓN DE INGRESOS 1998-2012 POR TIPO DE CAUSA.....	3
TIPOS DE CAUSAS INGRESADAS POR JUZGADO.....	4
MEDIA DE CAUSAS INGRESADAS A LOS JUZGADOS.....	5
CAUSAS INGRESADAS POR JUZGADO Y SECRETARÍA.....	; ERROR! MARCADOR NO DEFINIDO.
CAUSAS INGRESADAS POR CATEGORÍA DE INGRESO.....	6
EJECUCIONES FISCALES INGRESADAS A LOS JUZGADOS POR MATERIAS.....	6
EXPEDIENTES ORDINARIOS Y AMPAROS INGRESADOS A LOS JUZGADOS POR MATERIAS.....	9
MONTOS DE LAS EJF INGRESADAS POR JUZGADOS.....	; ERROR! MARCADOR NO DEFINIDO.
DISTRIBUCIÓN DE LOS MONTOS DEMANDADOS (<i>EXCLUIDOS LOS S/D</i>).....	13
CAUSAS TRAMITADAS POR TIPO Y POR JUZGADOS.....	15
MEDIA DE TRÁMITE DE LAS EJF Y DE LOS EXPEDIENTES.....	16
RESOLUCIÓN CFIPEYPJ Nº 4/2009.....	17
“PLAN PILOTO DE NORMALIZACIÓN DE DATOS SISTEMA IURIX DE GESTIÓN DE CAUSAS”.....	17
JUZGADOS Nº 7, 8, 9 Y 11.....	17
CÁMARA DE APELACIONES.....	18
EXPEDIENTES INGRESADOS POR TIPO Y POR SALA.....	19
EVOLUCIÓN DE INGRESOS.....	19
TIPOS DE EXPEDIENTES INGRESADOS POR TIPO Y POR SALA.....	19
RECURSOS DIRECTOS INGRESADOS POR MATERIA.....	21
OTROS TIPOS DE RECURSOS INGRESADOS POR TIPO Y POR SALA.....	; ERROR! MARCADOR NO DEFINIDO.
MATERIAS DE OTROS RECURSOS INGRESADOS EN EJECUCIONES FISCALES.....	22
MATERIAS DE OTROS RECURSOS INGRESADOS EN EXPEDIENTES ORDINARIOS.....	23
CAUSAS TRAMITADAS POR SALA Y TIPO.....	30
RESOLUCIONES POR SALA Y TIPO DE CAUSA.....	31
MINISTERIO PÚBLICO.....	32
FISCALÍAS DE PRIMERA INSTANCIA.....	32
CANTIDAD DE DICTÁMENES POR FISCALÍA Y POR TIPO DE EXPEDIENTE.....	32
DICTÁMENES POR MATERIA DE LAS EJF.....	33
DICTÁMENES POR MATERIA DE LOS EXPEDIENTES.....	34
FISCALÍA DE CÁMARA.....	35
CANTIDAD DE DICTÁMENES ELABORADOS POR TIPO DE EXPEDIENTE.....	35
MATERIAS POR TIPO DE EXPEDIENTE EN LOS QUE HUBO UN DICTAMEN.....	36



JUZGADOS DE PRIMERA INSTANCIA

EVOLUCIÓN DE INGRESOS 1998-2014 POR TIPO DE CAUSA

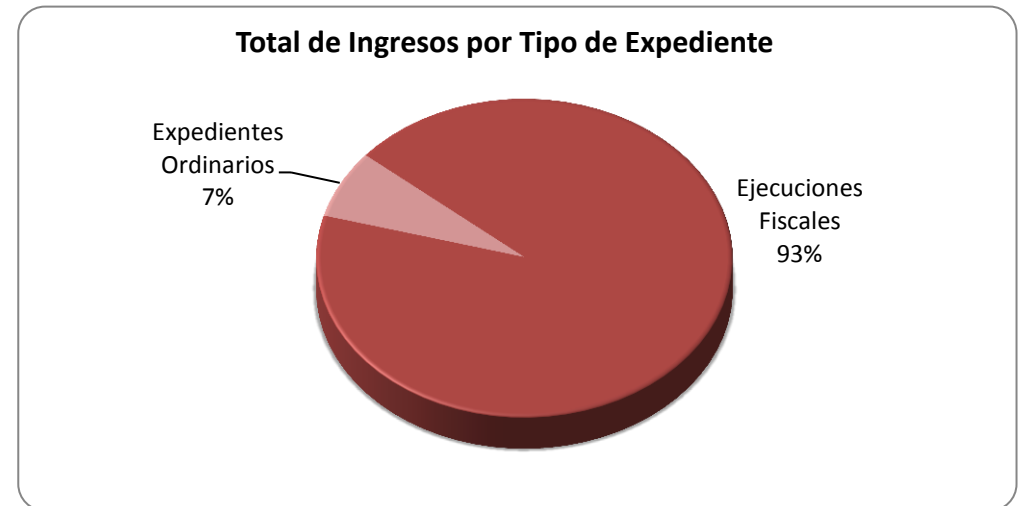
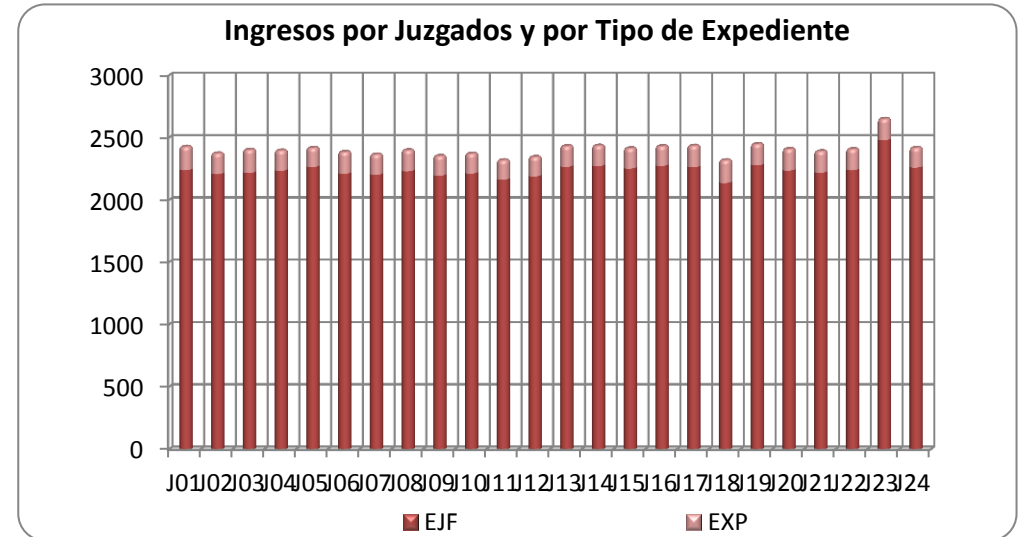
Tipo de Causa \ Año	1998	1999	2000	2001	2002	2003	2004	2005	2006	2007	2008	2009	2010	2011	2012	2013	2014
Ejecuciones Fiscales	50.726	6.403	59.211	153.053	68.500	85.650	70.980	32670	78843	3771	82869	55795	54755	83147	27939	89643	53832
Expedientes Ordinarios	-	-	417	2.801	2.768	4.658	4.689	5889	5822	4925	5501	4148	4261	4000	3251	4385	3993
Total	50.726	6.403	59.628	155.854	71.268	90.308	75.669	38.559	84.665	8.696	88.370	59.943	59.016	87147	31190	94028	57825
Variación Porcentual	-	-87%	831%	161%	-54%	27%	-16%	-49%	120%	-90%	916%	-32%	-1,5%	47,7%	-64%	+201%	-38.47%





TIPOS DE CAUSAS INGRESADAS POR JUZGADO

Juzgados	Tipo de Causa				Total	
	EJECUCIONES FISCALES		EXPEDIENTES ORDINARIOS			
	Fcia	%	Fcia	%	Fcia	%
J01	2243	4,2%	187	4,7%	2430	4,2%
J02	2212	4,1%	165	4,1%	2377	4,1%
J03	2221	4,1%	185	4,6%	2406	4,2%
J04	2238	4,2%	162	4,1%	2400	4,2%
J05	2268	4,2%	153	3,8%	2421	4,2%
J06	2214	4,1%	174	4,4%	2388	4,1%
J07	2206	4,1%	162	4,1%	2368	4,1%
J08	2234	4,1%	168	4,2%	2402	4,2%
J09	2199	4,1%	157	3,9%	2356	4,1%
J10	2216	4,1%	159	4,0%	2375	4,1%
J11	2167	4,0%	155	3,9%	2322	4,0%
J12	2193	4,1%	155	3,9%	2348	4,1%
J13	2270	4,2%	165	4,1%	2435	4,2%
J14	2276	4,2%	163	4,1%	2439	4,2%
J15	2256	4,2%	162	4,1%	2418	4,2%
J16	2277	4,2%	158	4,0%	2435	4,2%
J17	2267	4,2%	171	4,3%	2438	4,2%
J18	2140	4,0%	182	4,6%	2322	4,0%
J19	2282	4,2%	170	4,3%	2452	4,2%
J20	2240	4,2%	172	4,3%	2412	4,2%
J21	2222	4,1%	172	4,3%	2394	4,1%
J22	2243	4,2%	168	4,2%	2411	4,2%
J23	2484	4,6%	170	4,3%	2654	4,6%
J24	2264	4,2%	158	4,0%	2422	4,2%
Total	53832		3993		57825	

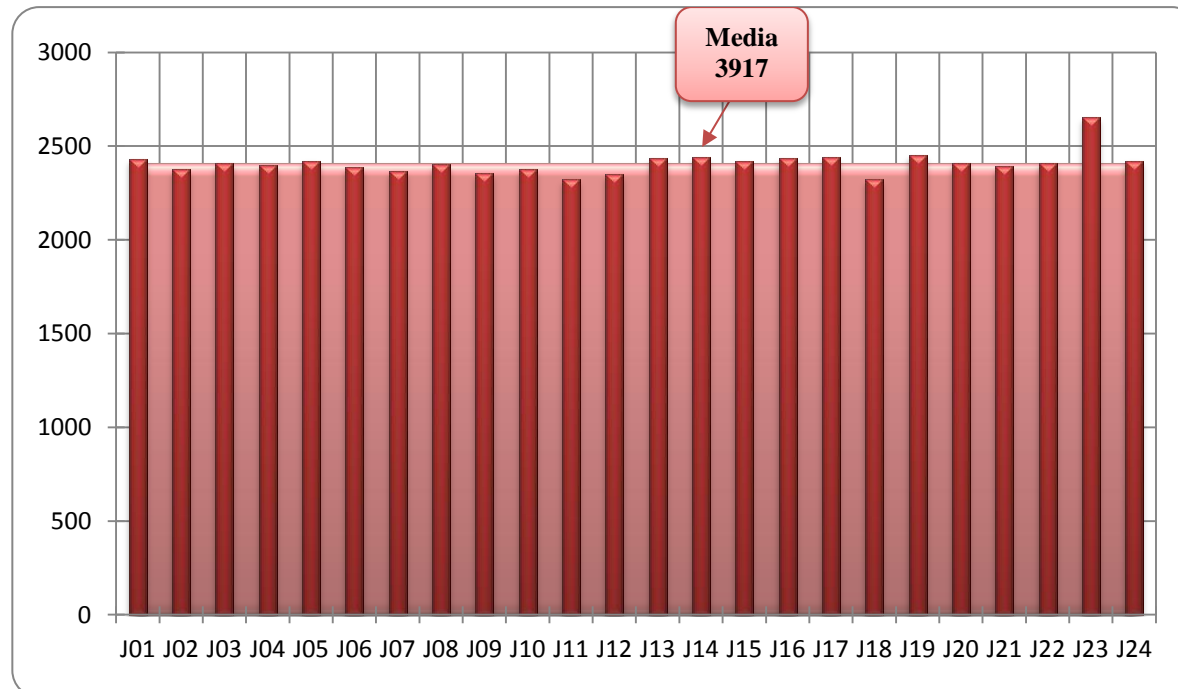




MEDIA DE CAUSAS INGRESADAS A LOS JUZGADOS

Estadísticos

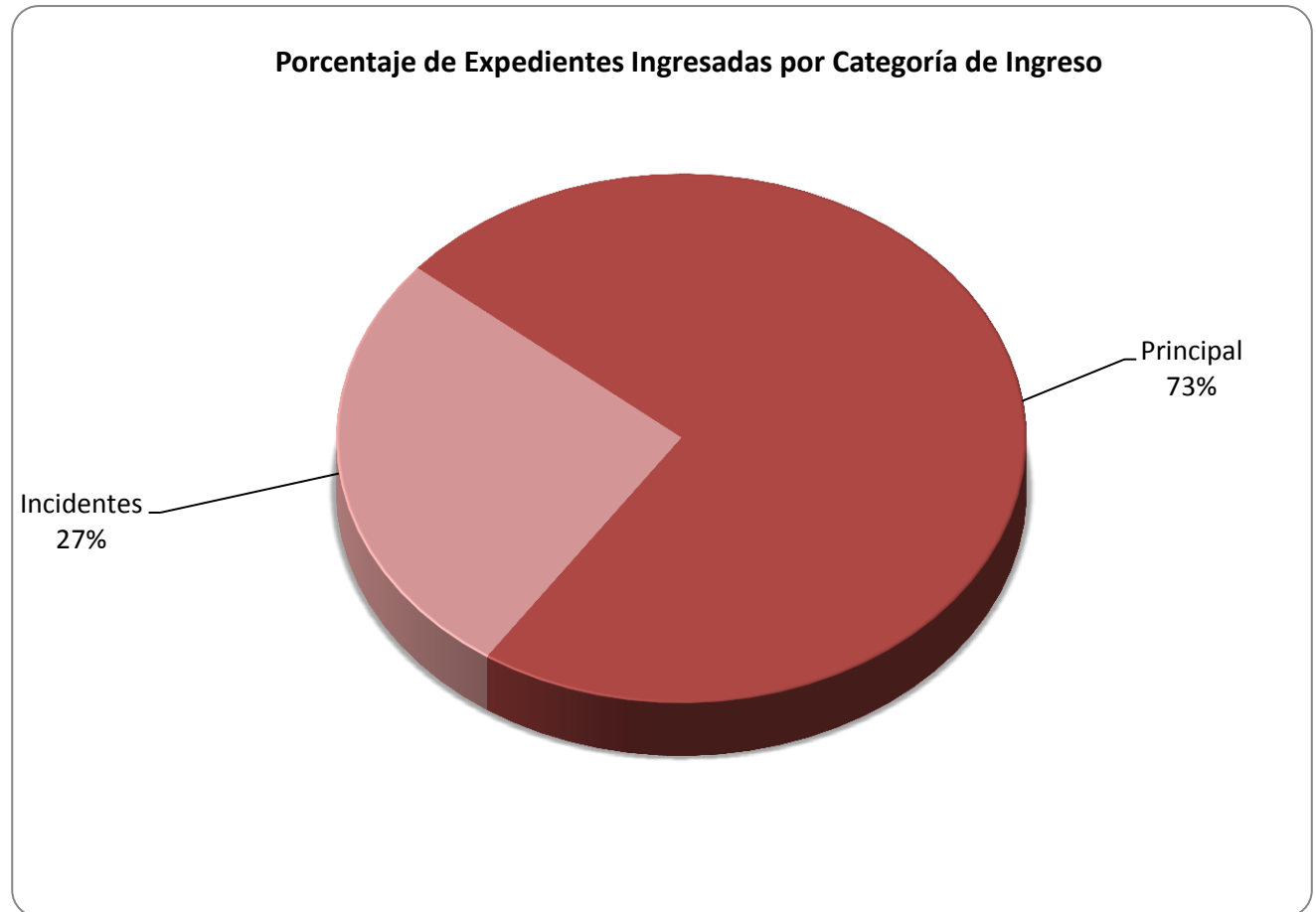
Media	2409	Indica que ingresaron, en promedio, 2409 causas por cada Juzgado.	La escasa dispersión de estos valores como de los cuartiles (ver abajo), aunado a la relativamente baja desviación típica, lleva a concluir que la distribución de ingresos fue uniforme durante el año 2014; tal como se puede observar muy gráficamente en el cuadro que sigue
Mediana	2409	indica que la mitad de los Juzgados recibió 2409 causas o menos	
Moda	2322	Indica que la cantidad de ingresos más frecuente fueron 2322 causas	
Desv. típ.	63.3	Indica una medida de distancia promedio entre los ingresos de cada juzgado y el promedio de todos los ingresos al fuero.	
Cuartiles	25	2376	
	50	2409	Indica que un segundo grupo, equivalente a otro 25% de los Juzgados, recibieron entre 2376 y 2409 causas. Es decir que el 50% de los juzgados recibieron al menos 2409 causas.
	75	2434	Indica que otro 25% de los Juzgados recibieron entre 2409 y 2434 causas. Es decir que el 75% de los Juzgados recibieron hasta 2434. Esto implica que el 25% restante recibieron más de 2434 causas





EXPEDIENTES ORDINARIOS Y AMPAROS INGRESADAS POR CATEGORÍA DE INGRESO

Juzgados	Tipo		Total
	Principal	Incidentes	
J01	130	57	187
J02	114	51	165
J03	129	56	185
J04	118	44	162
J05	117	36	153
J06	131	43	174
J07	125	37	162
J08	122	46	168
J09	120	37	157
J10	120	39	159
J11	121	34	155
J12	114	41	155
J13	121	44	165
J14	124	39	163
J15	120	42	162
J16	111	47	158
J17	125	46	171
J18	135	47	182
J19	122	48	170
J20	122	50	172
J21	122	50	172
J22	121	47	168
J23	127	43	170
J24	120	38	158
Total	2931	1062	3993



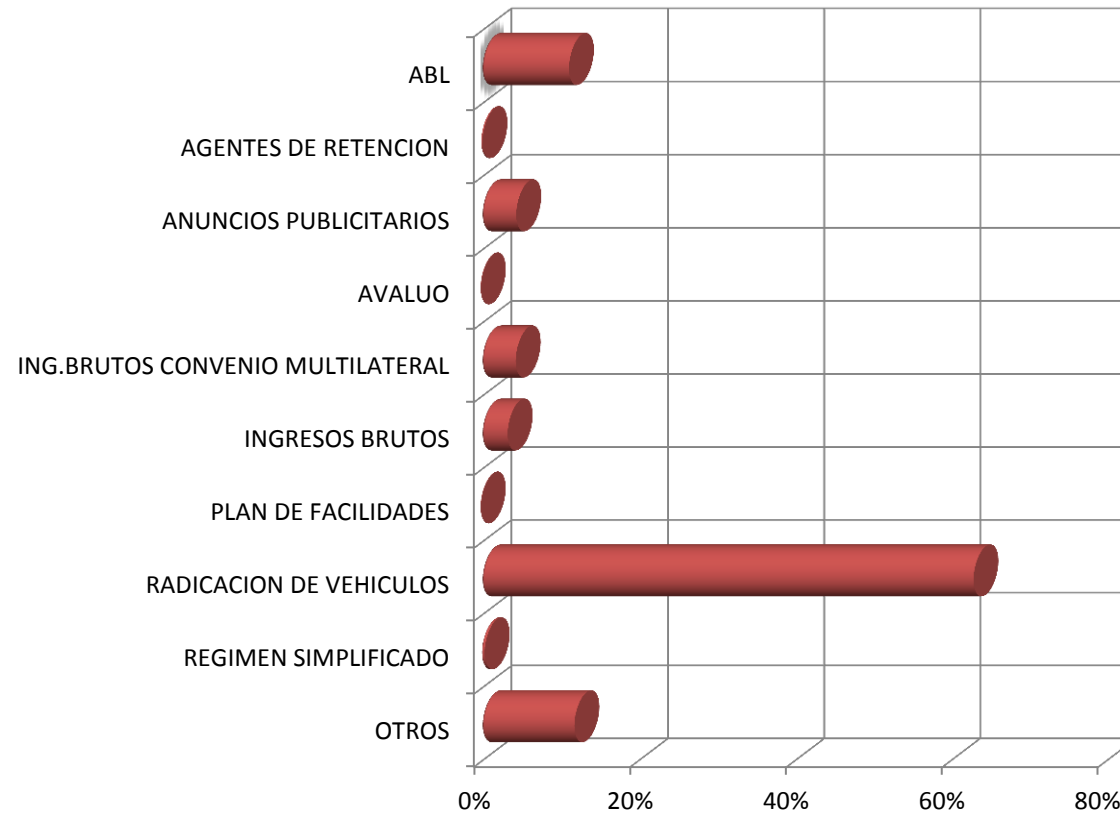


EJECUCIONES FISCALES INGRESADAS A LOS JUZGADOS POR TIPO DE IMPUESTO

Juzgado	Tipo de impuesto										Total
	ABL	Agentes de Retención	Anuncios Publicitarios	Avaluo	Ingresos Brutos Convenio Multilateral	Ingresos Brutos	Plan de Facilidades	Radicación de Vehículos	Régimen Simplificado	Otros	
Juz01	269	6	115	0	119	73	0	1409	5	247	2243
Juz02	273	2	106	2	86	99	0	1355	10	279	2212
Juz03	262	3	103	1	81	83	1	1412	13	262	2221
Juz04	247	6	112	0	101	84	1	1415	16	256	2238
Juz05	249	4	99	1	110	79	4	1458	16	248	2268
Juz06	261	5	104	2	102	66	2	1401	12	259	2214
Juz07	248	5	101	0	105	82	0	1404	14	247	2206
Juz08	259	3	124	1	96	63	1	1405	14	268	2234
Juz09	240	7	98	1	93	78	2	1395	19	266	2199
Juz10	241	3	104	0	92	84	1	1421	10	260	2216
Juz11	244	9	100	3	92	84	0	1375	9	251	2167
Juz12	260	8	99	1	104	83	1	1374	13	250	2193
Juz13	299	6	101	2	94	68	0	1417	13	270	2270
Juz14	268	7	97	1	102	75	1	1454	12	259	2276
Juz15	233	9	96	1	110	68	1	1458	12	268	2256
Juz16	257	3	104	3	107	69	0	1436	5	293	2277
Juz17	231	7	112	2	113	77	1	1450	9	265	2267
Juz18	244	5	101	0	95	76	0	1363	11	245	2140
Juz19	257	7	106	1	94	81	2	1438	16	280	2282
Juz20	257	8	103	2	90	88	1	1404	12	275	2240
Juz21	256	14	96	1	97	88	2	1387	14	267	2222
Juz22	246	5	87	0	108	81	1	1424	14	277	2243
Juz23	266	5	109	0	127	74	1	1506	13	383	2484
Juz24	232	4	94	4	115	74	1	1432	11	297	2264
Total	6099	141	2471	29	2433	1877	24	33993	293	6472	53832



EJF Ingresadas por Porcentajes de Materias (1)



(1) Nota: Se consignan los Porcentajes correspondientes a las Materias y Categorías sobre el Universo Total de EJF (Ejecuciones Fiscales) Ingresadas al Fuero.



EXPEDIENTES ORDINARIOS Y AMPAROS INGRESADOS A LOS JUZGADOS POR MATERIAS

Materia "A"							
Categorías	Acceso a la información (incluye Ley 104 y ambiental)	Amparo	Amparo por mora	Habeas Data	Medida cautelar Autónoma	Total	
Juzgados	Juz01	2	62	4	0	2	70
	Juz02	1	58	2	1	0	62
	Juz03	0	59	3	0	1	63
	Juz04	0	55	1	0	2	58
	Juz05	0	57	2	0	2	61
	Juz06	0	57	3	1	3	64
	Juz07	0	59	1	0	2	62
	Juz08	0	60	3	0	2	65
	Juz09	0	56	2	0	2	60
	Juz10	0	55	2	0	2	59
	Juz11	0	58	2	1	1	62
	Juz12	0	56	2	0	0	58
	Juz13	1	55	2	0	3	61
	Juz14	3	57	9	1	1	71
	Juz15	2	58	4	0	1	65
	Juz16	0	54	1	0	0	55
	Juz17	0	58	3	1	1	63
	Juz18	0	55	4	0	1	60
	Juz19	0	59	3	1	0	63
	Juz20	0	54	4	0	3	61
	Juz21	0	54	3	0	5	62
	Juz22	0	57	1	0	2	60
	Juz23	0	58	3	0	0	61
	Juz24	0	56	1	0	3	60
Total	9	1367	65	6	39	1486	



Materia "C"

Juzgado	Acción meramente declarativa	Cobro de pesos	Daños y perjuicios (excepto responsabilidad medica)	Desalojo	Empleo público (excepto cesantía o exoneraciones)	Escrituración	Expropiación	impugnación de actos administrativos	Otras demandas contra autoridad administrativa	Otros procesos especiales	Responsabilidad medica	Otros	Total
Juz01	3	5	7	1	16	0	0	5	15	0	4	1	57
Juz02	2	5	10	0	16	0	0	3	13	0	2	0	51
Juz03	5	5	9	1	17	0	0	7	14	1	1	0	60
Juz04	2	4	10	1	16	0	1	6	16	0	1	0	57
Juz05	4	5	8	1	14	0	0	3	15	2	0	0	52
Juz06	3	4	9	1	17	0	0	4	18	3	1	3	63
Juz07	2	4	11	1	18	0	0	5	14	2	1	1	59
Juz08	3	5	8	1	16	0	0	4	15	1	0	0	53
Juz09	3	5	11	0	15	0	0	6	13	1	1	0	55
Juz10	1	4	9	1	18	0	1	6	14	1	0	0	55
Juz11	2	5	9	0	14	0	0	3	16	3	4	1	57
Juz12	2	5	9	3	16	1	0	6	12	1	0	0	55
Juz13	4	4	9	0	16	0	0	7	13	1	2	0	56
Juz14	2	5	8	0	14	0	0	5	13	0	1	0	48
Juz15	1	6	9	0	14	1	0	5	15	0	0	0	51
Juz16	0	4	9	1	16	0	0	6	12	1	1	1	51
Juz17	2	5	8	0	16	0	2	6	13	0	3	1	56
Juz18	4	5	10	1	16	0	0	10	14	0	4	1	65
Juz19	2	5	8	0	14	0	0	3	14	4	3	1	54
Juz20	2	5	9	0	15	0	2	5	13	2	0	2	55
Juz21	2	5	12	0	14	0	0	4	13	4	0	2	56
Juz22	2	4	9	2	17	0	0	4	12	2	0	1	53
Juz23	2	5	11	1	20	0	1	5	14	3	0	1	63
Juz24	3	4	10	0	14	0	1	5	14	1	1	1	54
Total	58	113	222	16	379	2	8	123	335	33	30	17	1336



Juzgado	Materia "E"			Materia "F"		
	Allanamiento de morada	Autoridad administrativa parte actora	Total	Exhortos	Información sumaria	Total
Juz01	0	0	0	1	2	3
Juz02	0	0	0	0	1	1
Juz03	1	0	1	2	3	5
Juz04	0	0	0	0	3	3
Juz05	0	0	0	2	1	3
Juz06	1	0	1	1	2	3
Juz07	0	0	0	0	3	3
Juz08	1	0	1	1	2	3
Juz09	2	0	2	1	2	3
Juz10	1	1	2	1	3	4
Juz11	0	0	0	0	2	2
Juz12	0	0	0	0	1	1
Juz13	1	0	1	0	3	3
Juz14	1	0	1	1	3	4
Juz15	1	0	1	0	2	2
Juz16	0	0	0	1	3	4
Juz17	0	0	0	2	3	5
Juz18	3	0	3	2	3	5
Juz19	1	0	1	0	3	3
Juz20	3	0	3	1	2	3
Juz21	1	0	1	0	3	3
Juz22	1	0	1	2	3	5
Juz23	0	0	0	0	2	2
Juz24	2	0	2	2	2	4
Total	20	1	21	20	57	77



Materia "G"											
Juzgado	Beneficios de litigar sin gastos	Diligencia Preliminares	Ejecución de sentencias contra las autoridades administrativas	Ejecución de sentencias en las restantes causas	Incidente de apelacion	Incidente de Medida cautelar	Incidente de recusación	Inhibitoria	Otros Procesos Incidentales	Prueba Anticipada	Total
Juz01	9	1	0	1	44	2	0	0	0	0	57
Juz02	6	0	0	0	39	0	4	2	0	0	51
Juz03	7	1	0	0	42	1	4	1	0	0	56
Juz04	7	0	0	0	35	2	0	0	0	0	44
Juz05	9	0	0	0	26	1	0	0	0	0	36
Juz06	8	0	0	0	31	3	0	0	0	1	43
Juz07	7	1	0	0	26	2	0	2	0	0	38
Juz08	11	1	0	0	32	0	1	0	1	0	46
Juz09	9	1	0	0	25	1	0	1	0	0	37
Juz10	7	0	0	0	26	1	1	0	3	2	40
Juz11	9	1	0	0	23	0	0	1	0	0	34
Juz12	7	0	0	0	26	3	3	1	1	0	41
Juz13	7	0	0	0	33	1	0	2	1	0	44
Juz14	7	1	0	0	28	3	1	1	0	0	41
Juz15	7	0	0	0	33	0	1	0	1	0	42
Juz16	7	1	0	2	34	4	1	0	0	0	49
Juz17	8	0	0	2	33	2	0	1	0	1	47
Juz18	14	0	0	2	30	1	1	2	1	0	51
Juz19	10	6	0	2	27	2	1	0	2	0	50
Juz20	7	0	0	2	37	4	0	2	0	0	52
Juz21	7	1	1	1	37	3	0	1	1	0	52
Juz22	6	1	0	2	36	2	0	1	0	1	49
Juz23	7	0	0	1	33	2	0	0	1	0	44
Juz24	4	0	0	0	32	1	0	1	1	1	40
Total	187	16	1	15	768	41	18	19	13	6	1084



DISTRIBUCIÓN DE LOS MONTOS DEMANDADOS (*excluidos los S/D*)

Deciles	Montos desde	Montos Hasta	Cantidad de casos	Proporción del Total de casos	Monto medio de demandas	Monto Total Reclamado en la Categoría	Proporción del Monto Total Reclamado en el Año
1º	\$ 0	\$ 3.602	\$ 5.285	\$ 0	\$ 2.625	\$ 13.870.577	0,98%
2º	\$ 3.602	\$ 5.000	\$ 6.044	\$ 0	\$ 4.447	\$ 26.877.088	1,90%
3º	\$ 5.000	\$ 5.881	\$ 4.577	\$ 0	\$ 5.415	\$ 24.782.926	1,75%
4º	\$ 5.881	\$ 7.442	\$ 5.234	\$ 0	\$ 6.627	\$ 34.684.019	2,45%
5º	\$ 7.443	\$ 9.167	\$ 5.304	\$ 0	\$ 8.350	\$ 44.290.942	3,13%
6º	\$ 9.167	\$ 11.221	\$ 5.266	\$ 0	\$ 10.132	\$ 53.355.603	3,78%
7º	\$ 11.221	\$ 14.543	\$ 5.285	\$ 0	\$ 12.708	\$ 67.163.853	4,75%
8º	\$ 14.544	\$ 19.690	\$ 5.285	\$ 0	\$ 16.879	\$ 89.207.511	6,31%
9º	\$ 19.693	\$ 30.564	\$ 5.285	\$ 0	\$ 24.252	\$ 128.170.876	9,07%
10º	\$ 30.565	\$ 23.014.765	\$ 5.284	\$ 0	\$ 176.078	\$ 930.396.406	65,85%



RELACIÓN ENTRE LOS MONTOS DE LAS EJECUCIONES FISCALES INGRESADAS Y LAS MATERIAS (excluidos los S/D)

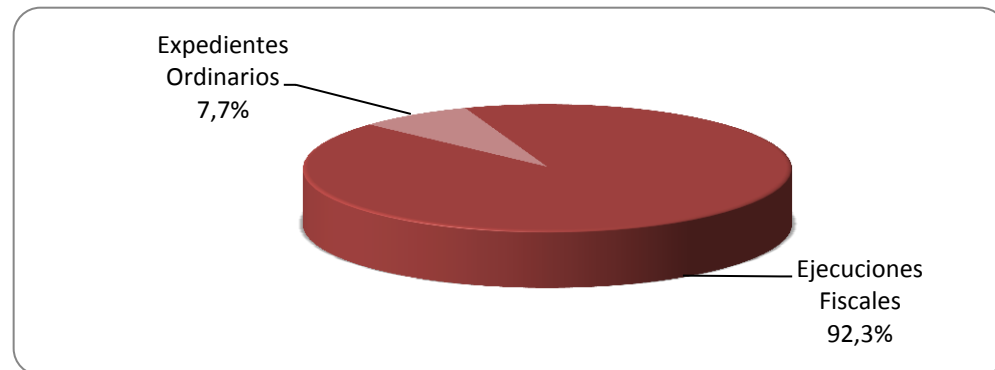
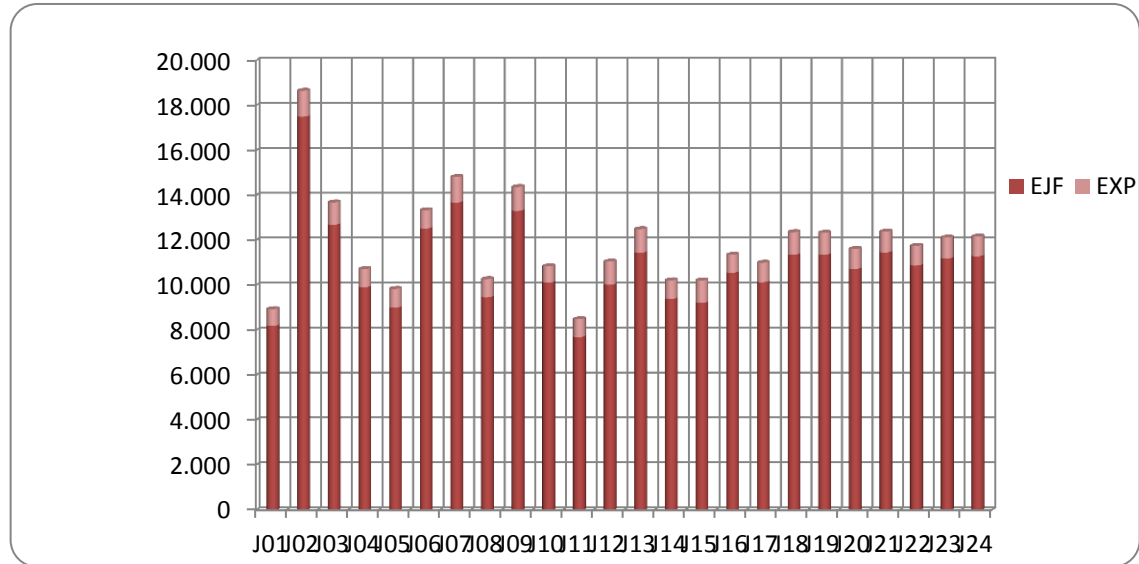
Tipo de Impuesto	Montos								Total
	Hasta \$1.200		Entre \$1.200 y \$ 5.000		Entre \$5.000 y \$ 10.000		Más de \$ 10.000		
	Fcia	%	Fcia	%	Fcia	%	Fcia	%	
ABL	22	5%	790	7%	1507	9%	3689	15%	6008
Agentes de Retención	2	0%	1	0%	3	0%	134	1%	140
Anuncios Publicitarios	19	5%	674	6%	988	6%	736	3%	2417
Avaluo	0	0%	13	0%	4	0%	12	0%	29
Ingresos Brutos Convenio Multilateral	11	3%	156	1%	362	2%	1881	8%	2410
Ingresos Brutos	14	3%	307	3%	439	3%	1085	5%	1845
Plan de Facilidades	0	0%	13	0%	5	0%	6	0%	24
Radicación de Vehículos	58	14%	6924	64%	12557	72%	13667	57%	33206
Régimen Simplificado	5	1%	109	1%	166	1%	10	0%	290
Otros	281	69%	1930	18%	1447	8%	2822	12%	6480
Total	412	0,78%	10917	20,66%	17478	33,07%	24042	45,49%	52849

Tipo de Demanda	Cantidad de Causas	Monto Medio por Causa	Monto de la Categoría	Proporción del Monto Total
ABL	6.008	\$ 34.759	\$ 208.833.031	14,78%
Agentes de Retención	140	\$ 203.718	\$ 28.520.539	2,02%
Anuncios Publicitarios	2.417	\$ 19.953	\$ 29.159.785	2,06%
Avaluo	29	\$ 14.873	\$ 431.316	0,03%
Ingresos Brutos Convenio Multilateral	2.410	\$ 168.963	\$ 407.200.251	28,82%
Ingresos Brutos	1.845	\$ 58.346	\$ 107.648.784	7,62%
Plan de Facilidades	24	\$ 11.347	\$ 272.322	0,02%
Radicación de Vehículos	33.206	\$ 14.448	\$ 356.013.162	25,20%
Régimen Simplificado	290	\$ 5.230	\$ 1.516.783	0,11%
Otros	6.480	\$ 42.161	\$ 273.203.829,75	19,34%
Total	52.849	\$ 26.733	\$ 1.412.799.802	100,00%



CAUSAS TRAMITADAS POR TIPO Y POR JUZGADOS ⁴

Juzgado	Tipo de Causa				Total	
	EJECUCIONES FISCALES		EXPEDIENTES ORDINARIOS			
	Fcia.	%	Fcia.	%	Fcia.	%
J01	8.206	3,11%	747	3,41%	8.953	3,14%
J02	17.518	6,65%	1.152	5,26%	18.670	6,54%
J03	12.710	4,82%	992	4,53%	13.702	4,80%
J04	9.930	3,77%	805	3,67%	10.735	3,76%
J05	9.023	3,42%	833	3,80%	9.856	3,45%
J06	12.543	4,76%	811	3,70%	13.354	4,68%
J07	13.696	5,20%	1.137	5,19%	14.833	5,20%
J08	9.480	3,60%	808	3,69%	10.288	3,60%
J09	13.324	5,06%	1.064	4,86%	14.388	5,04%
J10	10.134	3,85%	726	3,31%	10.860	3,80%
J11	7.707	2,92%	796	3,63%	8.503	2,98%
J12	10.040	3,81%	1.028	4,69%	11.068	3,88%
J13	11.461	4,35%	1.050	4,79%	12.511	4,38%
J14	9.408	3,57%	828	3,78%	10.236	3,59%
J15	9.232	3,50%	998	4,55%	10.230	3,58%
J16	10.573	4,01%	797	3,64%	11.370	3,98%
J17	10.157	3,85%	859	3,92%	11.016	3,86%
J18	11.377	4,32%	1.002	4,57%	12.379	4,34%
J19	11.374	4,32%	974	4,45%	12.348	4,33%
J20	10.737	4,07%	892	4,07%	11.629	4,07%
J21	11.474	4,35%	928	4,24%	12.402	4,35%
J22	10.893	4,13%	874	3,99%	11.767	4,12%
J23	11.203	4,25%	933	4,26%	12.136	4,25%
J24	11.307	4,29%	877	4,00%	12.184	4,27%
Total	263.507	92,76%	21.911	7,24%	285.418	



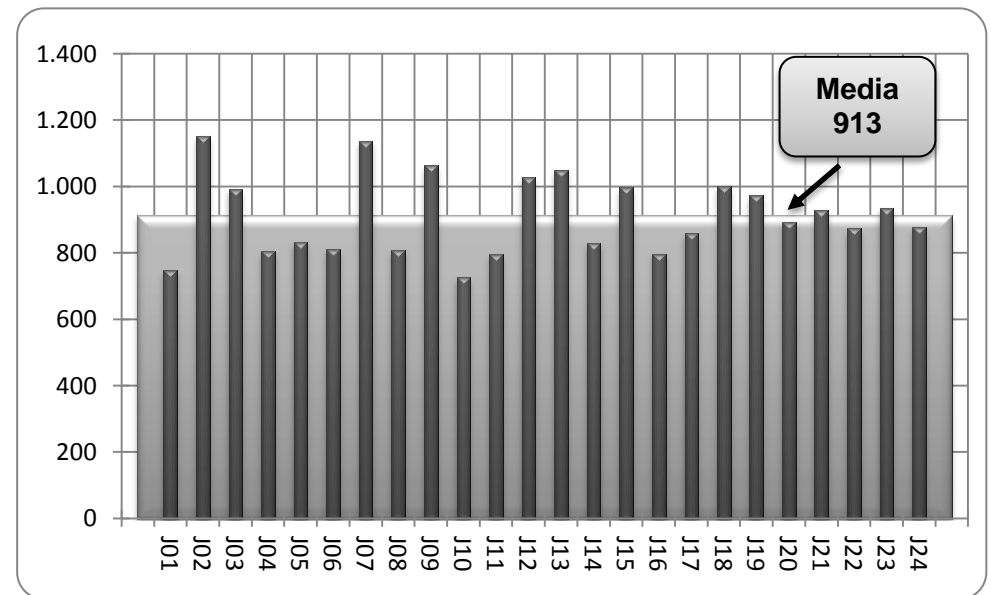
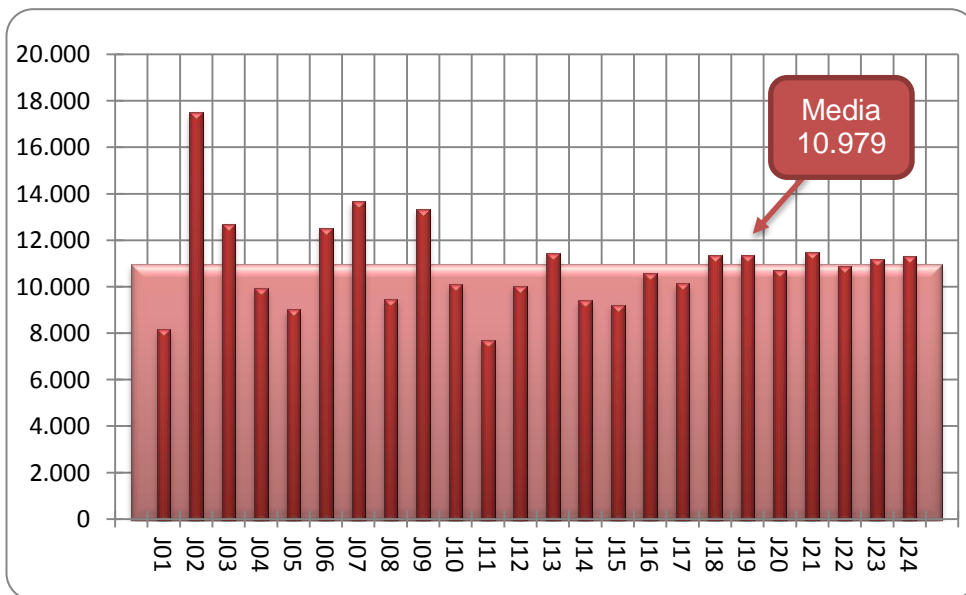
15 _____

⁴ Nota: se incluyen todas las causas que han tenido por lo menos una actuación en el año.



MEDIA DE TRÁMITE DE LAS EJF Y DE LOS EXPEDIENTES

Estadísticos		Ejecuciones Fiscales	Expedientes Ordinarios	Definiciones
Media		10.979	913	Indica el promedio de causas en trámite por cada Juzgado.
Mediana		10.815	885	indica que la mitad de los Juzgados tramitaron al menos esas cantidades de causas
Moda		11500	800	Indica la cantidad de causas tramitadas más usual (redondeado al múltiplo de 100 más cercano)
Desv. típ.		1996	117	Indica una medida de distancia la cantidad de causas tramitadas por cada juzgado y el promedio de todas las causas tramitadas en el fuero.
Cuartiles	25	9137	704	Indica que un 25% de los Juzgados tramitaron esas cantidades de causas o menos
	50	11237	807	Indica que el 50% de los juzgados tramitaron al menos esas cantidades de causas.
	75	13450	1121	Indica que el 75% de los Juzgados tramitaron al menos esas cantidades de causas





RESOLUCIÓN CFIPEYPJ N° 4/2009
“PLAN PILOTO DE NORMALIZACIÓN DE DATOS SISTEMA IURIX DE GESTIÓN DE CAUSAS”
JUZGADOS N° 7, 8, 9 Y 11

Resoluciones Dictadas por los Juzgados participantes					
Tipo de resolución	Juzgados				Total
	Juzgado 7	Juzgado 8	Juzgado 9	Juzgado 11	
CADUCIDAD DE INSTANCIA	175	349	673	842	2039
DESISTIMIENTO	24	117	832	52	1025
INCOMPETENCIA	1	0	0	2	3
SENT. DEFINITIVA NO FISCAL	13	2	0	11	26
SENT. EJV CON EXCEPCIONES	0	5	0	58	63
SENT. EJV SIN EXCEPCIONES	495	593	537	523	2148
SENT. INTERL. (D/PRUEBA A ALEGATO)	0	0	0	14	14
SENT. INTERL. (D/LLAMADO A AUTOS)	335	0	1	16	352
SENT. INTERL. (PREVIA A LA PRUEBA)	143	7	0	16	166
TERMINACIÓN	39	220	0	52	311
Total	1225	1293	2043	1586	6147



RESOLUCIÓN DICTADAS POR LOS JUZGADOS DE PRIMERA INSTANCIA Y REGISTRADAS EN EL NUEVO SISTEMA JUSCABA(*)

Tipo de Resolución	Tipo de Causa		Total
	ejf	exp	
Allanamiento	24	7	31
Caducidad	1474	38	1512
Conexidad	10	15	25
Desistimiento	736	33	769
Incompetencia	25	11	36
Resolución	0	0	0
Sentencia	2115	0	2115
Sentencia de ejecución	15	0	15
Sentencia de trance y remate con excepciones	111	0	111
Sentencia de trance y remate sin excepciones	9033	8	9041
Sentencia definitiva	221	167	388
Sentencia interlocutoria	2694	257	2951
Sentencia interlocutoria medida cautelar	0	195	195
Sobreseimiento por cancelación del ejecutado	0	0	0
Total	16458	731	17189

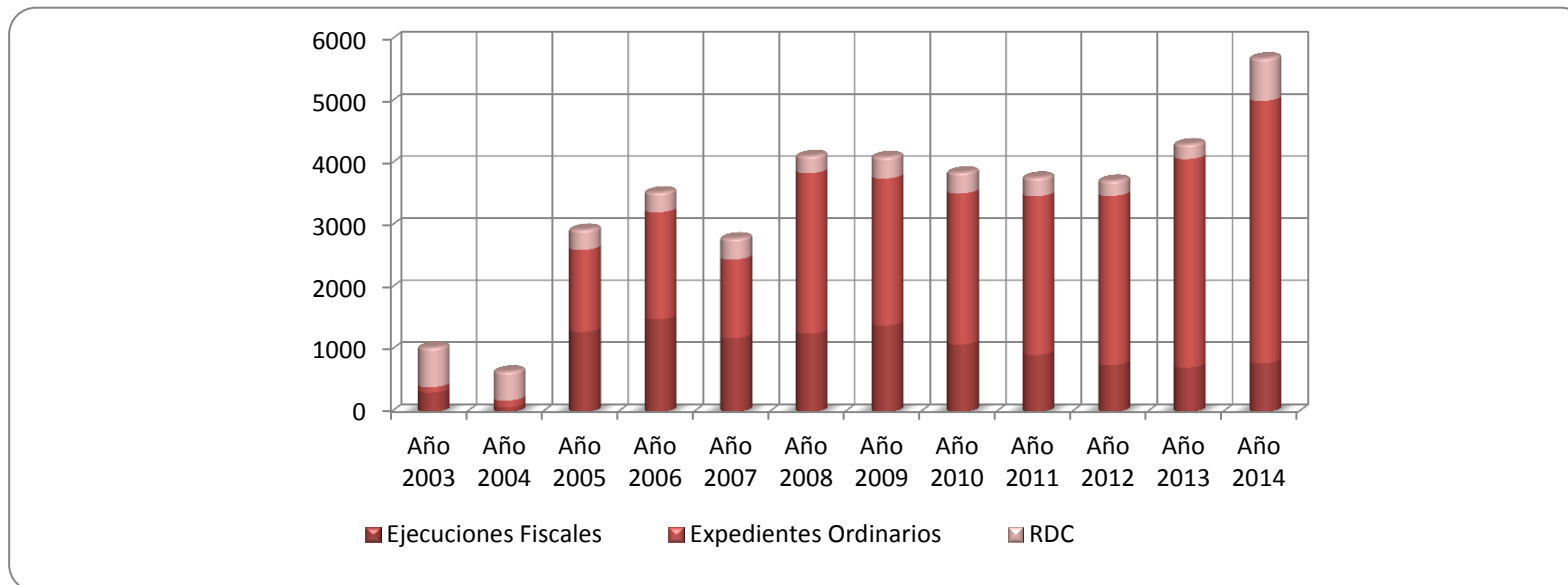
(*) Estos valores no representan el total de las resoluciones dictadas por los Juzgados, sino tan sólo aquellas adoptadas en causas que se encuentra registradas en el nuevo sistema JusCABA, cuyo uso comenzó en el año 2013



CÁMARA DE APELACIONES

EXPEDIENTES INGRESADOS POR TIPO Y POR SALA EVOLUCIÓN DE INGRESOS

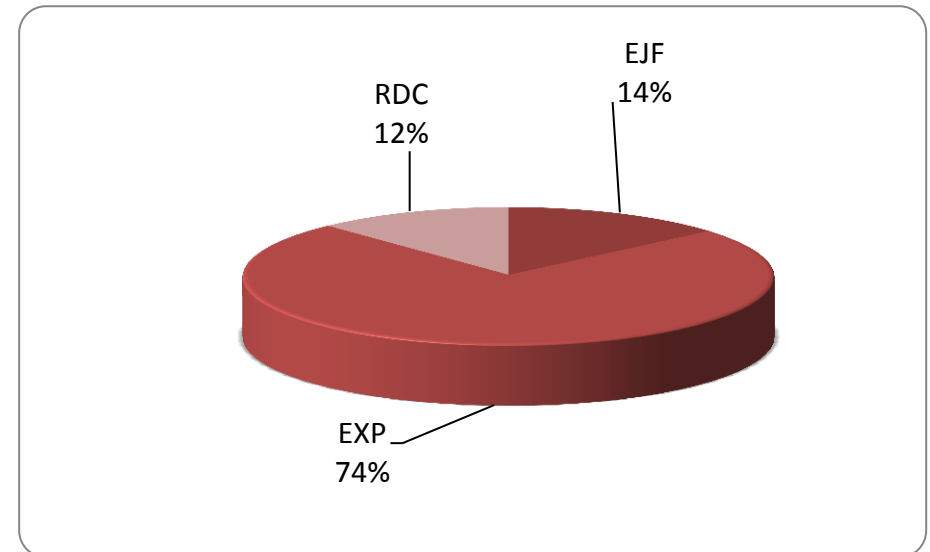
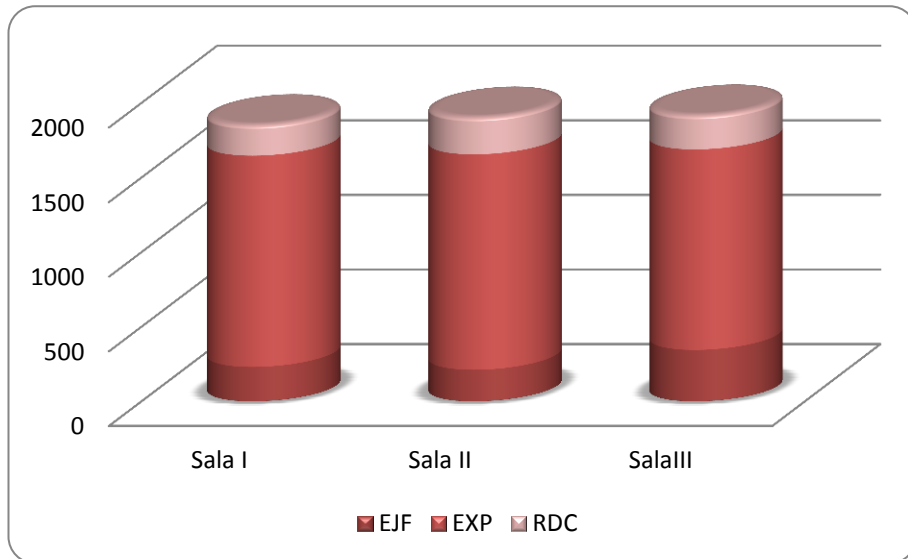
Tipo de Causa	Año 2008			Año 2009			Año 2010			Año 2011			Año 2012				Año 2013				Año 2014			
	Sala		Total	Sala		Total	Sala		Sala	Sala		Sala	Sala			Total	Sala			Total	Sala			Total
	I	II		I	I		I	I		I	II		III	I	II		III	I	II		III	I	II	
EJF	655	608	1263	743	353	353	353	353	1087	446	471	917	353	331	70	754	200	185	329	714	230	211	344	785
EXP	1282	1303	2585	1111	1079	1079	1079	1079	2434	1265	1295	2560	1079	1134	514	2727	1137	1180	1044	3361	1416	1467	1344	4227
RDC²	143	136	279	173	45	45	45	45	341	147	154	301	45	31	172	248	77	88	75	240	208	250	231	689
Total	2079	2047	4126	2027	1477	1477	1477	1477	3862	1858	1920	3778	1477	1496	756	3729	1414	1453	1448	4315	1854	1928	1919	5701





TIPOS DE EXPEDIENTES INGRESADOS POR TIPO Y POR SALA

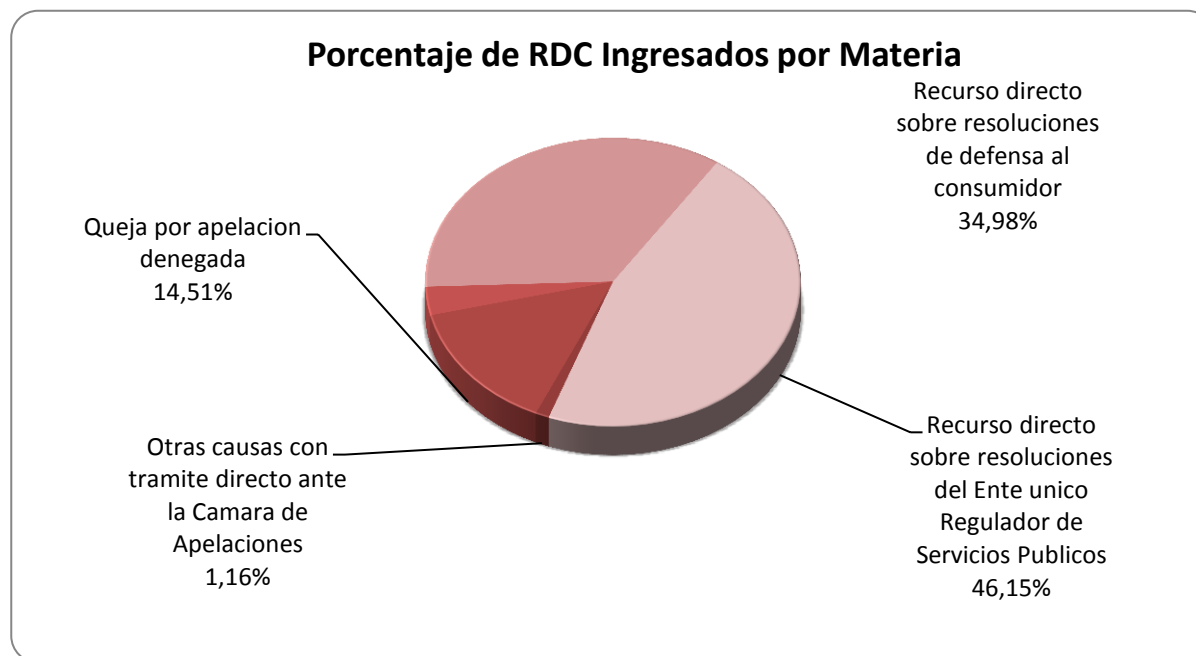
Sala	Tipo de Expediente							
	EJF		EXP. Ordinario		RDC		Total	
	Fcia.	%	Fcia.	%	Fcia.	%	Fcia.	%
SALA I	230	29%	1416	33%	208	30%	1854	33%
SALA II	211	27%	1467	35%	250	36%	1928	34%
SALA III	344	44%	1344	32%	231	34%	1919	34%
Total	785	14%	4227	74%	689	12%	5701	





RECURSOS DIRECTOS INGRESADOS POR MATERIA

Materia	Cantidad de Recursos			
	Sala 1	Sala 2	Sala 3	Total
Otras causas con tramite directo ante la Cámara de Apelaciones	3	3	2	8
Queja por apelación denegada	26	38	36	100
Recurso Directo de Revisión por cesantías y exoneraciones de empleados públicos (Art. 464 y 465 CAyT)	4	8	10	22
Recurso directo sobre resoluciones de defensa al consumidor	75	83	83	241
Recurso directo sobre resoluciones del Ente único Regulador de Servicios Públicos	100	118	100	318
Total	208	250	231	689





TIPO DE IMPUESTO DE LOS RECURSOS INGRESADOS EN EJECUCIONES FISCALES

Materias	SALAS						Total	
	Sala I		Sala III		Sala III			
	Fcia.	%	Fcia.	%	Fcia.	%	Fcia.	%
EJ.FISC. - ABL	44	19,13%	43	20,38%	61	17,73%	148	18,85%
EJ.FISC. - ANUNCIOS PUBLICITARIOS	7	3,04%	7	3,32%	24	6,98%	38	4,84%
EJ.FISC. - ANUNCIOS PUBLICITARIOS - GRANDES CONTRIBUYENTES	0	0,00%	1	0,47%	0	0,00%	1	0,13%
EJ.FISC. - AVALUO	16	6,96%	19	9,00%	17	4,94%	52	6,62%
EJ.FISC. - ING.BRUTOS CONVENIO MULTILATERAL	33	14,35%	32	15,17%	57	16,57%	122	15,54%
EJ.FISC. - INGRESOS BRUTOS	24	10,43%	23	10,90%	41	11,92%	88	11,21%
EJ.FISC. - OTROS	44	19,13%	42	19,91%	54	15,70%	140	17,83%
EJ.FISC. - PLAN DE FACILIDADES	12	5,22%	6	2,84%	12	3,49%	30	3,82%
EJ.FISC. - RADICACION DE VEHICULOS	38	16,52%	28	13,27%	61	17,73%	127	16,18%
EJ.FISC. - RADICACION DE VEHICULOS - GRANDES CONTRIBUYENTES	1	0,43%	0	0,00%	2	0,58%	3	0,38%
OTROS PROCESOS INCIDENTALES	3	1,30%	1	0,47%	3	0,87%	7	0,89%
QUEJA POR APELACION DENEGADA	8	3,48%	7	3,32%	12	3,49%	27	3,44%
RECUSACION (ART. 16 CCAyT)	0	0,00%	2	0,95%	0	0,00%	2	0,25%
Total	230	29%	211	27%	344	44%	785	



MATERIAS DE OTROS RECURSOS INGRESADOS EN EXPEDIENTES ORDINARIOS

Materia	Sala 1		Sala 2		Sala 3		Total	
	Fcia	%	Fcia	%	Fcia	%	Fcia	%
ACCION MERAMENTE DECLARATIVA (ART 277 CCAyT)	29	2,05%	27	1,84%	18	1,34%	74	1,75%
AMPARO (ART. 14 CCABA)	406	28,67%	409	27,88%	413	30,73%	1228	29,05%
AMPARO POR MORA ADMINISTRATIVA	28	1,98%	25	1,70%	22	1,64%	75	1,77%
BENEFICIO DE LITIGAR SIN GASTOS	11	0,78%	13	0,89%	7	0,52%	31	0,73%
COBRO DE PESOS	53	3,74%	42	2,86%	35	2,60%	130	3,08%
CONTRATO DE OBRA PUBLICA	1	0,07%	0	0,00%	0	0,00%	1	0,02%
DAÑOS Y PERJUICIOS (EXCEPTO RESP. MEDICA)	89	6,29%	115	7,84%	45	3,35%	249	5,89%
DESALOJO	4	0,28%	4	0,27%	3	0,22%	11	0,26%
DILIGENCIA PRELIMINAR	0	0,00%	0	0,00%	1	0,07%	1	0,02%
EJECUCION DE EXPENSAS	4	0,28%	4	0,27%	7	0,52%	15	0,35%
EJECUCION DE MULTAS	2	0,14%	2	0,14%	4	0,30%	8	0,19%
EJECUCION DE SENTENCIAS CONTRA AUT. ADM.	4	0,28%	0	0,00%	0	0,00%	4	0,09%
EJECUCION DE SENTENCIAS EN LAS RESTANTES CAUSAS	19	1,34%	20	1,36%	20	1,49%	59	1,40%
EMPLEO PUBLICO (NO CESANTIA NI EXONERACION)	196	13,84%	215	14,66%	199	14,81%	610	14,43%
ESCRITURACION	1	0,07%	1	0,07%	0	0,00%	2	0,05%
EXPROPIACION	4	0,28%	1	0,07%	2	0,15%	7	0,17%
EXPROPIACION INVERSA. RETROCESION	5	0,35%	3	0,20%	4	0,30%	12	0,28%
HABEAS DATA (ART. 16 CCABA)	1	0,07%	1	0,07%	1	0,07%	3	0,07%
INCIDENTE DE APELACION	231	16,31%	260	17,72%	256	19,05%	747	17,67%
INCIDENTE DE MEDIDA CAUTELAR	13	0,92%	10	0,68%	15	1,12%	38	0,90%
INCIDENTE DE RECUSACION	2	0,14%	5	0,34%	12	0,89%	19	0,45%
IMPUGNACION ACTOS ADMINISTRATIVOS	72	5,08%	47	3,20%	28	2,08%	147	3,48%
INFORMACION SUMARIA	2	0,14%	1	0,07%	4	0,30%	7	0,17%
MEDIDA CAUTELAR	20	1,41%	21	1,43%	18	1,34%	59	1,40%
OTRAS CAUSAS DONDE LA AUT. ADMIN. ES ACTORA	1	0,07%	2	0,14%	4	0,30%	7	0,17%
OTRAS DEMANDAS CONTRA LA AUT. ADMINISTRATIVA	57	4,03%	42	2,86%	51	3,79%	150	3,55%
OTROS PROCESOS ESPECIALES	1	0,07%	2	0,14%	5	0,37%	8	0,19%
OTROS PROCESOS INCIDENTALES	110	7,77%	118	8,04%	108	8,04%	336	7,95%
OTROS PROCESOS SUMARISIMOS	0	0,00%	0	0,00%	1	0,07%	1	0,02%
OTROS REC. JUDICIALES CONTRA RES. PERS. PUBLICAS NO EST.	1	0,07%	1	0,07%	0	0,00%	2	0,05%



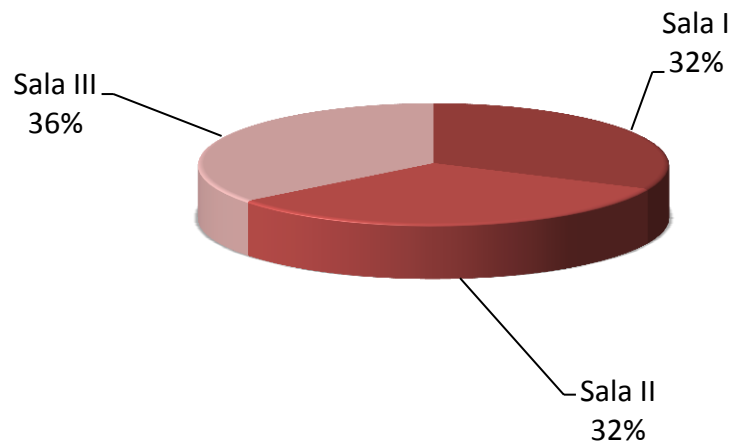
Materia	Sala 1		Sala 2		Sala 3		Total	
	Fcia	%	Fcia	%	Fcia	%	Fcia	%
PRESCRIPCION ADQUISITIVA	2	0,14%	5	0,34%	4	0,30%	11	0,26%
PRUEBA ANTICIPADA	0	0,00%	1	0,07%	1	0,07%	2	0,05%
QUEJA POR APELACION DENEGADA	30	2,12%	32	2,18%	40	2,98%	102	2,41%
RECUSACION (ART. 16 CCAYT)	2	0,14%	18	1,23%	5	0,37%	25	0,59%
REIVINDICACION	1	0,07%	0	0,00%	0	0,00%	1	0,02%
REPETICION (ART. 457 CCAYT)	7	0,49%	8	0,55%	3	0,22%	18	0,43%
RESPONSABILIDAD MEDICA	7	0,49%	12	0,82%	8	0,60%	27	0,64%
Total	1416	33,50%	1467	34,71%	1344	31,80%	4227	



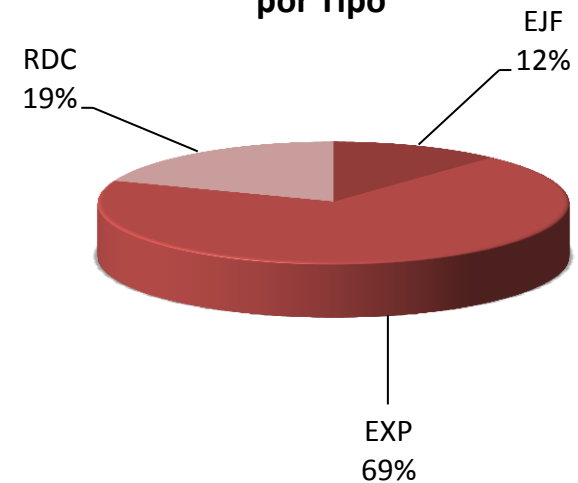
CAUSAS TRAMITADAS POR SALA Y TIPO

Salas	Tipo			Total
	EJF	EXP	RDC	
Sala 1	324	2110	482	2916
Sala 2	275	2056	635	2966
Sala 3	488	2108	655	3251
Total	1087	6274	1772	9133

Cantidad de Expedientes Tramitados por Salas



Cantidad de Expedientes tramitados por Tipo





RESOLUCIONES POR SALA Y TIPO DE CAUSA

Tipo de Resolución	Sala I				Sala II				Sala III				Total			
	EJF	EXP	RDC	Total	EJF	EXP	RDC	Total	EJF	EXP	RDC	Total	EJF	EXP	RDC	Total
ACLARATORIA	0	0	0	0	0	0	0	0	0	0	0	0	0	0	0	0
ACUERDO	0	0	0	0	0	116	9	125	0	0	0	0	0	116	9	125
ACUERDO DE HONORARIO	0	0	0	0	0	0	0	0	0	0	0	0	0	0	0	0
CADUCIDAD	0	2	1	3	0	5	4	9	0	5	0	5	0	12	5	17
DESISTIMIENTO	0	1	1	2	0	5	1	6	1	1	2	4	1	7	4	12
PRESCRIPCION	0	0	0	0	0	0	0	0	0	0	0	0	0	0	0	0
RESOLUCION GENERICA	0	13	2	15	0	7	5	12	152	1168	366	1686	152	1188	373	1713
RESOLUCION COMPETENCIA	1	1	0	2	0	0	4	4	0	0	0	0	1	1	4	6
RESOLUCION CAUTELAR	0	20	0	20	0	0	0	0	0	0	0	0	0	20	0	20
SENT. INTERLOC. RESIDUAL	45	442	22	509	0	0	0	0	1	15	0	16	46	457	22	525
SENTENCIA DE AMPARO	0	78	0	78	0	0	0	0	0	4	0	4	0	82	0	82
SENTENCIA DE HONORARIOS	3	2	0	5	85	124	3	212	1	1	0	2	89	127	3	219
SENTENCIA DEFINITIVA	14	358	47	419	6	198	19	223	13	108	16	137	33	664	82	779
SENTENCIA EJ. FISCAL CON EXCEP.	5	0	0	5	0	0	0	0	1	0	0	1	6	0	0	6
SENTENCIA EJ. FISCAL SIN EXCEP.	3	0	0	3	0	0	0	0	0	0	0	0	3	0	0	3
SENTENCIA HONORARIOS	142	159	29	330	0	0	0	0	51	7	0	58	193	166	29	388
SENTENCIA INTERLOCUTORIA	28	228	13	269	114	949	66	1129	169	325	22	516	311	1502	101	1914
SENTENCIA QUEJA	0	0	0	0	0	0	0	0	0	2	0	2	0	2	0	2
SENTENCIA RDC	0	0	0	0	0	0	0	0	0	0	0	0	0	0	0	0
Total	241	1304	115	1660	205	1404	111	1720	389	1636	406	2431	835	4344	632	5811

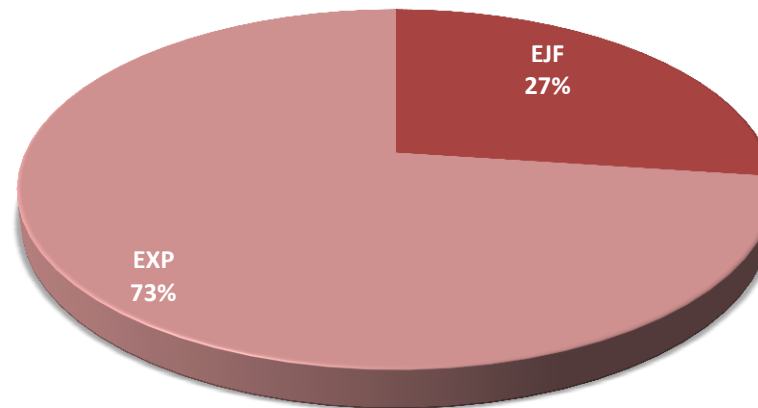


MINISTERIO PÚBLICO (*) FISCALÍAS DE PRIMERA INSTANCIA

CANTIDAD DE DICTÁMENES POR FISCALÍA Y POR TIPO DE EXPEDIENTE

Tipo de Expediente	Fiscalía				Total
	Unidad Fiscal 1	Unidad Fiscal 2	Unidad Fiscal 3	Unidad Fiscal 4	
EJF	201	27	31	33	292
EXP	303	136	165	181	785
Total	504	163	196	214	1077

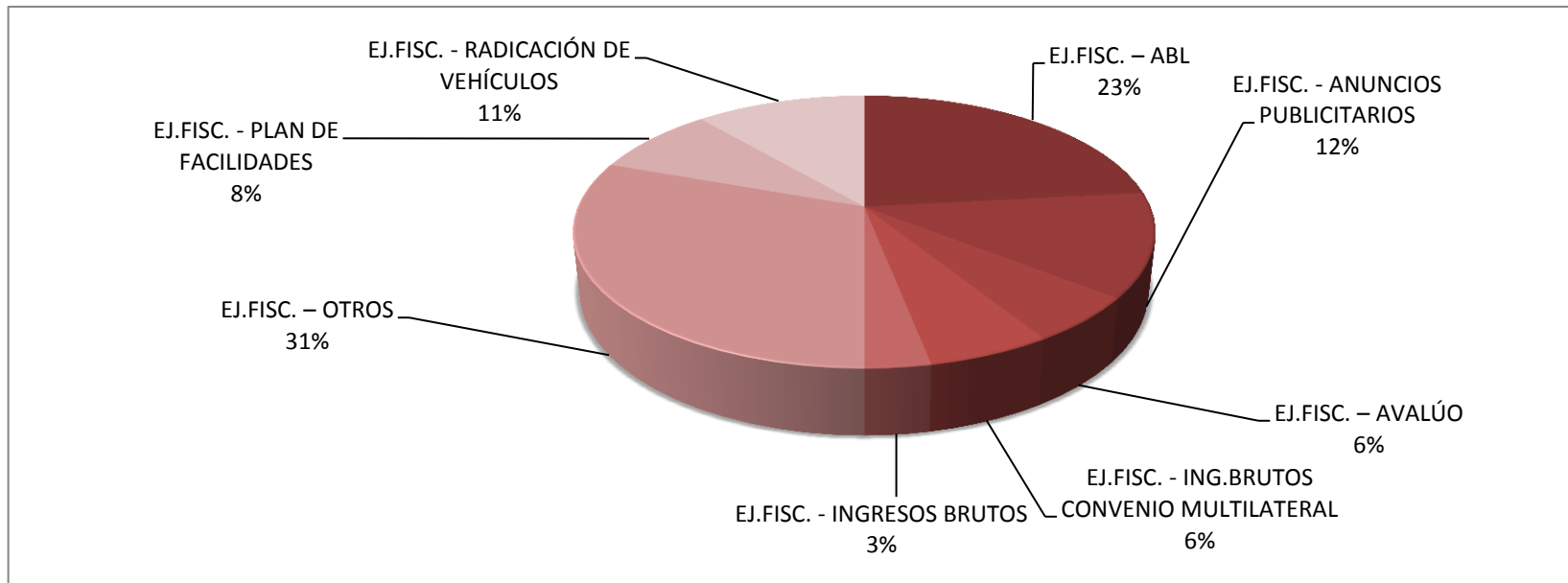
Fiscalías de Primera Instancia





DICTÁMENES POR MATERIA DE LAS EJF

Materia	Fiscalía				Total
	Unidad Fiscal 1	Unidad Fiscal 2	Unidad Fiscal 3	Unidad Fiscal 4	
EJ.FISC. – ABL	61	2	3	2	68
EJ.FISC. - ANUNCIOS PUBLICITARIOS	36	0	0	0	36
EJ.FISC. – AVALÚO	6	3	2	5	16
EJ.FISC. - ING.BRUTOS CONVENIO MULTILATERAL	11	3	1	2	17
EJ.FISC. - INGRESOS BRUTOS	7	1	1	0	9
EJ.FISC. – OTROS	30	16	22	21	89
EJ.FISC. - PLAN DE FACILIDADES	24	0	0	0	24
EJ.FISC. - RADICACIÓN DE VEHÍCULOS	26	2	2	3	33
Total	201	27	31	33	292





DICTÁMENES POR MATERIA DE LOS EXPEDIENTES

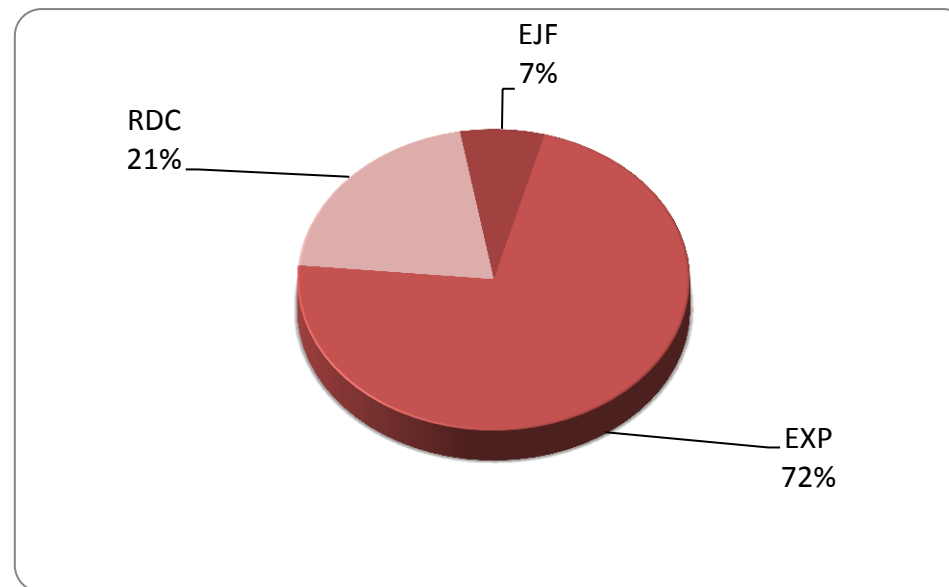
Materia	Fiscalía 1	Fiscalía 2	Fiscalía 3	Fiscalía 4	Total
Acción meramente declarativa (ART 277 CAyT)	5	2	6	5	18
Allanamiento de Morada	0	1	0	5	6
Amparo (art. 14 caba)	126	66	75	85	352
Amparo por mora administrativa	0	4	1	1	6
Beneficio de litigar sin gastos	1	1	0	0	2
Cobro de pesos	10	4	8	5	27
Daños y perjuicios (excepto resp. Medica)	24	9	10	10	53
Desalojo	0	0	2	0	2
Diligencia preliminar	0	0	0	2	2
Ejecución de multas	4	0	0	0	4
Ejecución de sentencias en las restantes causas	5	1	1	0	7
Empleo público (no cesantía ni exoneración)	64	12	20	28	124
Exhortos	0	1	0	2	3
Expropiación	0	1	0	0	1
Expropiación inversa. Retrocesión	1	0	0	0	1
Habeas Data	0	1	1	0	2
impugnación de actos administrativos	25	9	11	9	54
Incidente de apelacion	0	0	0	1	1
Incidente de Medida cautelar	1	2	0	2	5
Incidente de recusación	0	0	0	0	0
Información sumaria	2	2	1	1	6
Inhibitoria	0	2	3	0	5
Medida cautelar	1	2	1	1	5
Otras causas donde la aut. Admin. Es actora	1	0	0	0	1
Otras demandas contra la aut. Administrativa	21	11	19	16	67
Otros procesos especiales	2	1	2	4	9
Otros procesos incidentales	3	1	2	1	7
Prescripción	1	0	0	0	1
Prescripción adquisitiva	2	0	0	1	3
Prueba Anticipada	0	0	1	0	1
Repetición (art. 457 cayt)	2	1	0	1	4
Responsabilidad medica	2	2	1	1	6
Total	303	136	165	181	785



FISCALÍA DE CÁMARA

CANTIDAD DE DICTÁMENES ELABORADOS POR TIPO DE EXPEDIENTE

Tipo de Causa	Frecuencia	Porcentaje
EJF	181	7%
EXP	1878	72%
RDC	539	21%
Total	2598	





MATERIAS POR TIPO DE EXPEDIENTE EN LOS QUE HUBO UN DICTAMEN

Materia	Tipo de Causa			Total
	Ejf	Exp	Rdc	
Acción meramente declarativa	0	21	0	21
Allanamiento de morada	0	1	0	1
Amparo (art. 14 caba)	0	631	0	631
Amparo por mora administrativa	0	19	0	19
Beneficio de litigar sin gastos	0	5	0	5
Cobro de pesos	0	32	0	32
Daños y perjuicios (excepto resp. Medica)	0	100	0	100
Desalojo	0	4	0	4
Diligencia preliminar	0	1	0	1
Ej.fisc. - abl	13	0	0	13
Ej.fisc. - anuncios publicitarios	6	0	0	6
Ej.fisc. - avalúo	5	0	0	5
Ej.fisc. - ing.brutos convenio multilateral	37	0	0	37
Ej.fisc. - ingresos brutos	26	0	0	26
Ej.fisc. - otros	58	0	0	58
Ej.fisc. - plan de facilidades	4	0	0	4
Ej.fisc. - radicación de vehículos	10	0	0	10
Ejecución de expensas	0	1	0	1
EJECUCION DE MULTAS	0	1	0	1
Ejecución de sentencias contra la aut. Adm.	0	2	0	2
Empleo publico (no cesantía ni exoneración)	0	180	0	180
Exhortos	0	0	0	0
Expropiación	0	3	0	3
Expropiación inversa. Retrocesión	0	5	0	5
Habeas data	0	1	0	1
Impugnación de actos administrativos	0	64	0	64
Incidente de apelacion	0	473	0	473

Incidente de Medida cautelar	0	35	0	35
Incidente de recusación	0	16	0	16
Informacion sumaria	0	3	0	3
Información sumaria	0	0	0	0
Inhibitoria	0	0	0	0
Medida cautelar	0	43	0	43
Otras causas con tramite directo ante la cámara	0	0	106	106
Otras demandas contra la aut. Administrativa	0	39	0	39
Otros procesos especiales	0	14	0	14
Otros procesos incidentales	4	105	0	109
Otros rec. contra res. Pers. Publicas no est.	0	0	14	14
Prescripcion	0	0	0	0
Prescripción adquisitiva	0	4	0	4
Queja por apelación denegada	18	53	96	167
Reacusación (art. 16 cayt)	0	6	0	6
REC APEL.C/RES.DISCIP.CONSJ.PROF.C.E. (ART.34 Y DT 3a.LEY)	0	0	1	1
Recurso directo sobre resoluciones de defensa al consumidor	0	0	162	162
Recurso directo sobre resoluciones del Consejo Profesional de Ciencias Economicas	0	0	1	1
Recurso directo sobre resoluciones del Ente unico Regulador de Servicios Publicos	0	0	135	135
REIVINDICACION	0	2	0	2
Repetición (art. 457 cayt)	0	5	0	5
Responsabilidad medica	0	9	0	9
Revisión cesantías o exoneraciones de emp. Publ.	0	0	24	24
Total	181	1878	539	2598