

**Poder Judicial de la  
Ciudad de Buenos Aires**

**Consejo de la Magistratura**

**Secretaría de Coordinación de Políticas Judiciales**

---

**Estadísticas Descriptivas del Fuero  
Penal, Contravencional y de Faltas**

**Primera y Segunda Instancias**

**Anuario 2014**

---

**Oficina de Estadísticas**



## Índice de Contenido

<b>1. SÍNTESIS DE RESULTADOS DEL PERÍODO 2014 .....</b>	<b>3</b>
1.1. Causas ingresadas al fuero según materia .....	3
1.2. Causas tramitadas en el fuero según materia .....	4
1.3. Causas resueltas en el fuero según materia .....	5
1.4. Indicadores Estadísticos para el año 2014 .....	6
<b>2. CAUSAS INGRESADAS .....</b>	<b>7</b>
2.1. Serie histórica de las causas ingresadas .....	7
2.2. Delitos ingresados según Título, Capítulo y Artículo del Código Penal de la Nación .....	9
2.3. Contravenciones ingresadas según Título, Capítulo y Artículo del Código Contravencional .....	11
2.4. Faltas ingresadas según Título, Capítulo y Artículo del Código de Faltas .....	14
2.5. Causas ingresadas al Ministerio Público Fiscal en el sistema informático JusCABA, según materia y dependencia .....	18
2.6. Causas ingresadas por Comisaría .....	23
2.7. Causas asignadas a Juzgados de Primera Instancia según materia y dependencia .....	28
2.8. Causas asignadas al Ministerio Público de la Defensa según materia y dependencia .....	30
<b>3. CARGA DE TRABAJO .....</b>	<b>31</b>
3.1. Serie histórica de las causas tramitadas .....	31
3.2. Carga de trabajo del Ministerio Público Fiscal según materia y dependencia .....	33
3.3. Carga de trabajo del Ministerio Público de la Defensa según materia y dependencia .....	39
3.4. Carga de Trabajo de los Juzgados según materia y dependencia .....	40
3.5. Carga de Trabajo de los Juzgados según materia y dependencia, sólo originada por causas ingresadas durante el 2.014. ....	42
3.6. Carga de trabajo de la Cámara de Apelaciones según materia y sala .....	43
<b>4. CAUSAS RESUELTAS .....</b>	<b>45</b>
4.1. Serie histórica de las causas resueltas .....	45
4.2. Causas resueltas en el Ministerio Público Fiscal .....	47
4.3. Causas resueltas en Juzgados .....	49



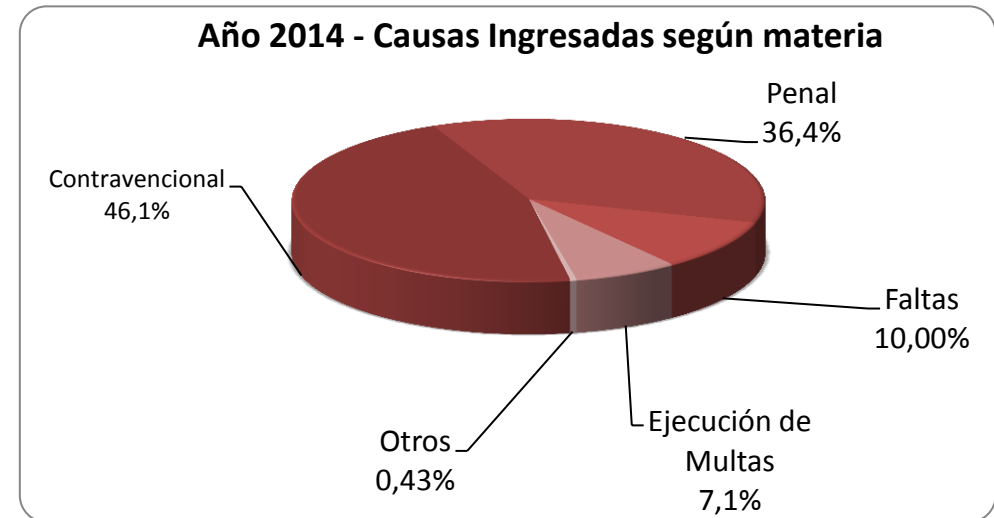
4.4. Causas resueltas en Cámara de Apelaciones .....	52
4.5. Duración del total de causas resueltas en el período – Total del Fuero.....	53
4.6. Duración de las causas resueltas en el período – Materia Contravencional .....	54
4.7. Duración de las causas resueltas en el período - Materia Penal .....	55
4.8. Duración de las causas resueltas en el período - Materia Faltas.....	56
4.9. Duración de las causas resueltas en el período - Materia Ejecución de Multas .....	57
4.10. Duración de las causas resueltas en el período - Amparos .....	58
4.11. Duración de las causas resueltas en el período - Allanamientos Acordada 7/2008.....	59



## 1. Síntesis de resultados del período 2014

### 1.1. Causas ingresadas al fuero según materia

Materia		Causas ingresadas	
		Cantidad	Porcentaje
Contravencional		29593	46,06%
Penal		23399	36,42%
Faltas		6422	10,00%
Ejecución de Multas		4558	7,09%
Electoral		3	0,00%
Materia sin determinar	Amparos	19	0,03%
	Exhortos	53	0,08%
	Allanamientos Acordada 7/2008	201	0,31%
Total		64.248	

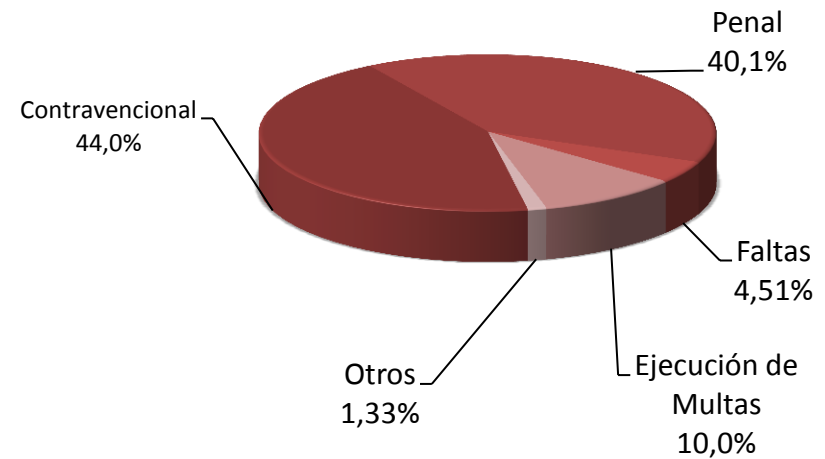




## 1.2. Causas tramitadas<sup>1</sup> en el fuero según materia

Materia	Causas Tramitadas		
	Cantidad	Porcentaje	
Contravencional	38041	44,00%	
Penal	34687	40,12%	
Faltas	3897	4,51%	
Ejecución de Multas	8673	10,03%	
Electoral	865	1,00%	
Materia sin determinar	Amparos	23	0,03%
	Exhortos	52	0,06%
	Allanamientos Acordada 7/2008	208	0,24%
<b>Total</b>	<b>86454</b>		

**Año 2014 - Causas tramitadas según materia**

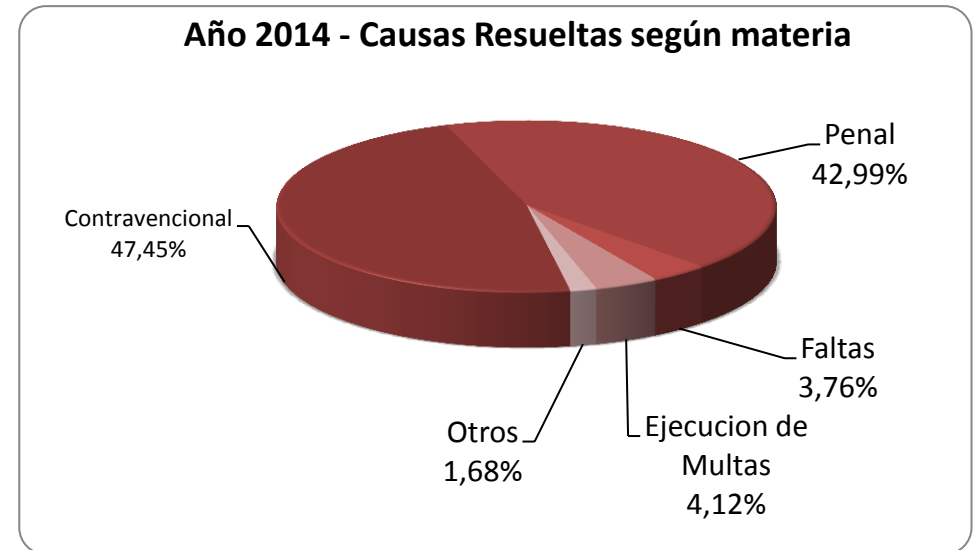


<sup>1</sup> Las causas tramitadas son todas las causas que se gestionaron en el fuero durante el período, independientemente de su fecha de ingreso, y de que esa gestión haya sido su resolución.



### 1.3. Causas resueltas<sup>2</sup> en el fuero según materia

Materia	Causas Resueltas		
	Cantidad	Porcentaje	
Contravencional	24286	47,45%	
Penal	22002	42,99%	
Faltas	1922	3,76%	
Ejecución de Multas	2106	4,11%	
Electoral	763	1,49%	
Materia sin determinar	Amparos	16	0,03%
	Exhortos	2	0,00%
	Allanamientos Acordada 7/2008	81	0,16%
<b>Total</b>	<b>51.178</b>		



<sup>2</sup> Son todas las causas que han tenido una resolución de cualquier instancia, que puso fin al proceso durante el año 2012, independientemente de su fecha de ingreso. Se incluyen las suspensiones de juicio a prueba que se han concedido en el período.



## 1.4. Indicadores Estadísticos para el año 2014

Variables		Contravencional	Penal	Faltas	Ejecuciones de Multa	Electoral	Amparos	Exhortos	Allanamientos Ac. 7/2008	Total
Valores Totales	Cantidad de juzgados									31
	Habitantes de la CABA (censo 2010)									3.079.071
	Ingresos	29.593	23.399	6.422	4.558	3	19	53	201	64.248
	Resoluciones	24.286	22.002	1.922	2.106	763	16	2	81	51.178
Valores Parciales	Sentencias	556	347	736	496	-	11	-	-	2.146
	Probations	2.288	644	7	-	-	-	-	-	2.939
	Archivos	20.533	18.627	421	472	739	3	-	53	40.848
Indicadores	Ingresos por 100.000 habitantes	961	760	209	148	0	1	2	7	2.087
	Sentencias por juzgado	17,94	11,19	23,74	16,00	-	0,35	-	-	69,23
	Tasa de resolución (resueltas sobre ingresadas)	82%	94%	30%	46%	25433%	84%	4%	40%	80%
	Tasa de sentencia (sobre resueltas)	2,29%	1,58%	38,29%	23,55%	0,00%	68,75%	0,00%	0,00%	4,19%
	Tasa de probation (sobre resueltas)	9,42%	2,93%	0,36%	0,00%	0,00%	0,00%	0,00%	0,00%	5,74%
	Tasa de archivo (sobre resueltas)	84,55%	84,66%	21,90%	22,41%	96,85%	18,75%	0,00%	65,43%	79,82%



## 2. Causas Ingresadas

### 2.1. Serie histórica de las causas ingresadas

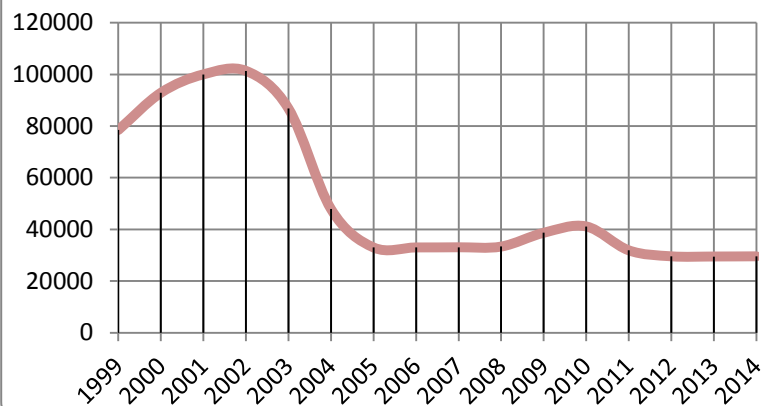
Año	Contravencional	Penal	Faltas	Ejecuciones de Multas	Otros <sup>3</sup>	Total
1999	78.484	-	-	-	-	78.484
2000	92.879	-	-	-	-	92.879
2001	100.018	-	1.818	-	-	101.836
2002	101.380	-	3.692	-	-	105.072
2003	86.791	-	7.417	-	-	94.208
2004	47.870	255	1.105	1.811	-	51.041
2005	33.013	348	1.473	634	-	35.468
2006	33.026	183	1.932	645	-	35.786
2007	33.097	392	1.948	762	280	36.479
2008	33.366	7.598	2.518	2.091	85	45.658
2009	38.697	16.364	3.871	1.135	157	60.260
2010	41.155	15.988	5.265	1.128	361	63.897
2011	31.902	16.728	4.777	1.506	323	55.236
2012	29.597	19.396	4.005	3.519	327	56.844
2013	29.520	20.962	4.295	2.080	1066	57.923
<b>2014</b>	<b>29.593</b>	<b>23.399</b>	<b>6.422</b>	<b>4.558</b>	<b>276</b>	<b>64.248</b>

<sup>3</sup> Incluye Materia Electoral, Allanamientos Ac. 7/2008 y Amparos y Exhortos con materia sin determinar.

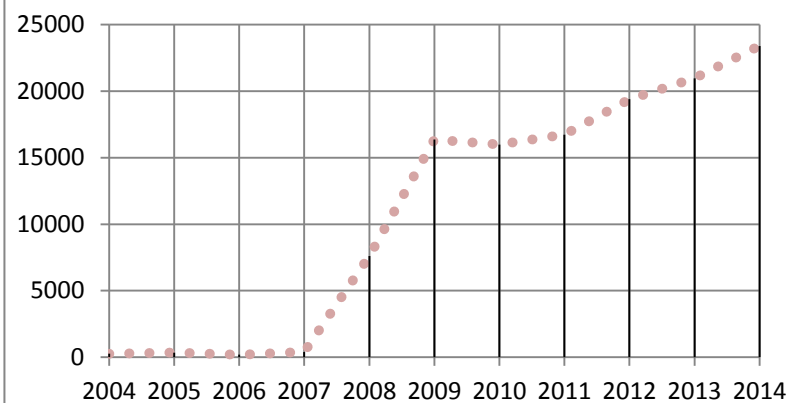




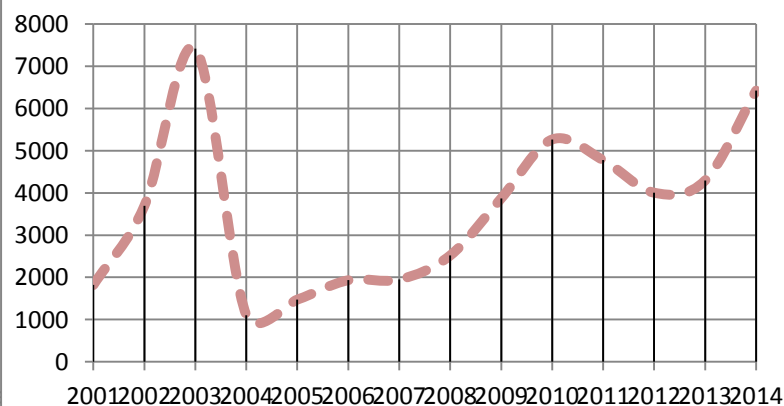
### Evolución del volumen de causas ingresadas - Materia Contavencional



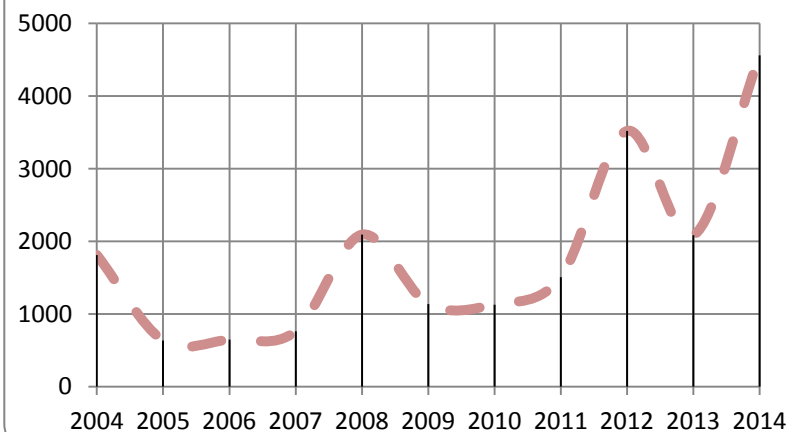
### Evolución del volumen de causas ingresadas - Materia Penal



### Evolución del volumen de causas ingresadas - Materia Faltas



### Evolución del volumen de causas ingresadas - Materia Ejecuciones de Multas





## 2.2. Delitos ingresados según Título, Capítulo y Artículo del Código Penal de la Nación <sup>4</sup>

Materia Penal								
Libro / Título	Capítulo	Artículo	Actas	Denuncias	Oficio	Totales por		
						Art.	Cap.	Título
CPN - Libro Segundo / Título I - Delitos contra las personas	Capítulo III	Lesiones en riña. (Art. 95 Cp)	56	65	34	155	678	1034
		Lesiones en riña. (Art. 96 cp)	208	247	68	523		
	Capítulo VI	Abandono de persona. (Art. 106 cp)	43	144	33	220		
		Abandono de persona. (Art. 107 cp)	9	116	9	134	356	
		Omisión de auxilio. (art. 108 cp)	0	2	0	2		
CPN - Libro Segundo / Título III - Delitos contra la Honestidad	Capítulo III	Exhibiciones Obscenas. (Art. 128 Cp- 1er Párr)	36	14	919	969	1420	1420
		Exhibiciones Obscenas. (Art. 128 Cp- 2do Párr)	7	2	224	233		
		Exhibiciones Obscenas. (Art. 128 Cp- 3er Párr)	0	3	1	4		
		Exhibiciones Obscenas. (Art. 129 Cp) - 1er Párr	25	110	14	149		
		Exhibiciones Obscenas. (Art. 129 Cp) - 2do Párr	6	13	4	23		
		Acceso sin autorización o excediendo la que posea a un sistema o dato informático de acceso restringido. (Art. 153 bis)	4	35	3	42		
CPN - Libro Segundo / Título V - Delitos contra la libertad	Capítulo I	Trabajo Infantil (Art. 148 bis cp)	0	10	0	10	14175	14649
		Amenazas. (Art. 149 bis cp)	1124	10208	2833	14165		
	Capítulo II	Violación de domicilio. (Art. 150 cp)	75	348	51	474		
CPN - Libro Segundo / Título VI - Delitos contra la propiedad	Capítulo VI	Usurpación. (Art. 181 cp- inciso 1)	244	752	120	1116	1196	6492
		Usurpación. (Art. 181 cp – inciso 2)	2	14	1	17		
		Usurpación. (Art. 181 cp – inciso 3)	6	52	5	63		
	Capítulo VII	Daños. (Art. 183 cp)	835	3632	304	4771		
		Daños. (Art. 184 cp – inciso 1)	10	5	9	24		
		Daños. (Art. 184 cp – inciso 2)	2	0	0	2		
		Daños. (Art. 184 cp – inciso 3)	1	0	0	1	5296	
		Daños. (Art. 184 cp – inciso 4)	2	1	1	4		
		Daños. (Art. 184 cp – inciso 5)	43	428	21	492		
		Daños. (Art. 184 cp – inciso 6)	0	1	1	2		

<sup>4</sup> Se contabilizan todos los delitos imputados en las causas penales



Materia Penal								
Libro / Título	Capítulo	Artículo	Actas	Denuncias	Oficio	Totales por		
						Art.	Cap.	Título
CPN - Libro Segundo / Título VII - Delitos contra la seguridad pública	Capítulo I	Tenencia y Portación de arma de fuego de uso civil (Art.189 bis)	180	54	123	357	<b>357</b>	385
	Capítulo II	Art. nro. 193 bis - Conducción riesgosa en prueba de veloc. o de destreza c/ vehículo autom	0	0	0	0	<b>0</b>	
	Capítulo VII	Ejercicio ilegal de la medicina. (Art. 208 cp - inciso 1)	8	9	5	22	<b>25</b>	
		Ejercicio ilegal de la medicina. (Art. 208 cp - inciso 2)	0	1	1	2		
		Ejercicio ilegal de la medicina. (Art. 208 cp - inciso 3)	0	1	0	1		
CPN - Libro Segundo / Título XII - Delitos contra la fe pública	Capítulo II	Falsificación, alteración o supresión de numeración de objeto registrado (Art. 289 cp - inciso 3)	1	2	0	3	<b>3</b>	
Ley N° 14346 - Protección de los Animales contra actos de crueldad	Único	Protección de malos tratos contra animales (Ley 14.346)	21	395	15			431
Ley N° 13944 - Ley de Incumplimiento de los Deberes de Asistencia Familiar	Único	Incumplimiento de los deberes de asistencia familiar (Ley 13944)	24	369	66			459
Ley N° 23592 - Penalización de Actos Discriminatorios	Único	Actos discriminatorios (Ley 23.592)	5	13	6			24
Ley 26.735 - Apropiación indebida de tributos	Único	Art. 6	3	0	4			7
Presunta comisión de delito			55	321	0			376
Total			3055	17254	4968			25277



### 2.3. Contravenciones ingresadas según Título, Capítulo y Artículo del Código Contravencional <sup>5</sup>

Materia Contravencional								
Título	Capítulo	Artículo	Acta	Denuncia	Oficio	Totales por		
						Art.	Cap.	Título
Título I - Protección Integral de las Personas	Capítulo I - Integridad Física	51 - Pelear.	21	19	6	46	6552	7064
		52 - Hostigar, maltratar, intimidar	430	4486	1196	6112		
		53 - Agravantes (conductas descriptas en los artículos 51 y 52)	1	9	2	12		
		54 - Colocar o arrojar sustancias insalubres o cosas dañinas en lugares públicos	70	234	13	317		
		56 - Espantar o azuzar animales	6	59	0	65		
	Capítulo II - Libertad Personal	57 - Obstaculizar ingreso o salida de lugares públicos o privados	22	150	1	173	213	
		58 - Ingresar o permanecer contra la voluntad del titular del derecho de admisión	24	13	3	40		
	Capítulo III - Niños Niñas Y Adolescentes	59 - Inducir a menor de edad a mendigar	1	3	1	5	109	
		59 bis - Promoción y/o publicidad p/ participar en Actos sexuales c/intervención de niños, niñas y adolesc	0	0	0	0		
		60 - Suministrar alcohol a personas menores de edad	14	40	7	61		
		61 - Tolerar o admitir la presencia de personas menores en lugares no autorizados	14	20	2	36		
		62 - Suministrar material pornográfico a una persona menor de dieciocho años	5	2	0	7		
	Capítulo IV - Derechos Personalísimos	64 - Suministrar indebidamente productos industriales o farmacéuticos				0	190	
		65 - Discriminar	13	165	7	185		
67 - Inhumar, exhumar o profanar cadáver humano, violar sepulcros o dispersar cenizas		1	4	0	5			
Título II - Protección de la Propiedad Pública y Privada	Capítulo I - Administración Pública Y Servicios Públicos	68 - Perturbar ceremonias religiosas o servicios fúnebres - CC	0	0	0	0	197	
		69 - Afectar el funcionamiento de servicios públicos intencionalmente	17	107	6	130		
		70 - Afectar la señalización dispuesta por autoridad pública	5	22	0	27		
		71 - Afectar servicios de emergencia o seguridad	38	2	0	40		

<sup>5</sup> Se contabilizan todos las contravenciones imputadas en los expedientes



**Materia Contravencional**

Título	Capítulo	Artículo	Acta	Denuncia	Oficio	Totales por		
						Art.	Cap.	Título
<b>Título II - Protección de la Propiedad Pública y Privada</b>	<b>Capítulo I - Administración Pública Y Servicios Públicos</b>	72 - Falsa denuncia	6	5	0	11	3358	3386
		73 - Violar clausura impuesta por autoridad judicial o administrativa	831	1611	795	3237		
		73 bis - Violar inhabilitación para conducir	0	0	0	0		
		74 - Ejercer ilegítimamente una actividad	32	68	7	107		
	<b>Capitulo II - Fe Publica</b>	75 - Usar indebidamente credencial o distintivo	2	1	0	3		
		76 - Apariencia falsa para ingresar a un domicilio o lugar privado	14	10	0	24	28	
		77 - Frustrar una subasta pública	2	2	0	4		
<b>Título III - Protección de la Propiedad Pública y Privada</b>	<b>Capítulo I - Libertad De Circulación</b>	78 - Obstrucción de la vía publica	353	135	1	489	489	15893
	<b>Capitulo II - Uso Del Espacio Público Y Privado</b>	79 - Cuidar coches sin autorización legal	1467	202	16	1685	15404	
		80 - Ensuciar bienes de propiedad pública o privada	388	784	4	1176		
		81 - Oferta y demanda de sexo en espacios publico	464	642	5	1111		
		82 - Ruidos molestos	712	6363	15	7090		
		83 - Usar indebidamente el espacio público c/fines lucrativos	2514	1372	27	3913		
84 - Ocupar la vía publica c/fines lucrativos	156	271	2	429				
<b>Título IV - Protección de la Seguridad y la Tranquilidad</b>	<b>Capítulo I - Seguridad Publica</b>	85 - Portar armas no convencionales en la vía publica	172	103	7	282	329	613
		86 - Entregar indebidamente armas, explosivos o sustancias venenosas	0	1	0	1		
		87 - Usar indebidamente armas	1	5	0	6		
		88 - Fabricar, transportar, almacenar, guardar o comercializar s/autoriz. artefactos pirotécnicos	24	9	0	33		
		89 - Vender alcohol en horario nocturno	6	0	1	7		
	<b>Capitulo II - Espectáculos Artísticos Y Deportivos</b>	90 - Perturbar filas, ingreso o no respetar vallado	6	0	1	7	284	
		91 - Reventa de entradas	94	58	3	155		
		92 - Vender entradas o permitir ingreso en exceso a un espectáculo masivo	1	2	0	3		
		93 - Ingresar sin entrada, autorización o invitación a un espectáculo masivo	101	17	1	119		



**Materia Contravencional**

Título	Capítulo	Artículo	Acta	Denuncia	Oficio	Totales por		
						Art.	Cap.	Título
Título IV - Protección de la Seguridad y la Tranquilidad Públicas	Capítulo II - Espectáculos Artísticos y Deportivos	94 - Ingresar sin autorización a lugares reservados a los participantes del espectáculo masivo	2	2	0	4	720	3336
		95 - Acceder a lugares distintos según entrada o autorización	286	34	0	320		
		96 - Omitir recaudos de organización y seguridad respecto de un espectáculo masivo	57	13	0	70		
		98 - Provocar a la parcialidad contraria en ocasión de un espectáculo deportivo	19	5	0	24		
		99 - Afectar el desarrollo del espectáculo	2	0	0	2		
		101 - Incitar al desorden en ocasión de un espectáculo	10	0	0	10		
		102 - Arrojar cosas o sustancias que puedan causar lesiones, daños o molestias a terceros	2	0	1	3		
		103 - Suministrar elementos aptos para agredir en el lugar en que se desarrolla un espectáculo masivo	0	0	0	0		
		104 - Suministrar o guardar bebidas alcoholicas	102	57	3	162		
		105 - Ingresar o consumir bebidas alcohólicas en espectáculo masivo	5	3	0	8		
		106 - Ingresar artefactos pirotécnicos a un espectáculo masivo	62	19	0	81		
		107 - Guardar artefactos pirotécnicos en ocasión de un espectáculo masivo	0	1	0	1		
		108 - Portar elementos aptos para la violencia	1	1	0	2		
		109 - Guardar elementos aptos para la violencia	0	1	0	1		
	110 - Obstruir salida o desconcentracion	0	0	0	0			
	110 bis - Encubrimiento de actividades de baile o locales habilitados para el ingreso masivo de personas	5	26	1	32			
	Capítulo III - Seguridad y Ordenamiento en el Transito	111 - Conducir en estado de ebriedad o bajo los efectos de estupeficientes	197	2284	27	2508	2616	
		112 - Participar, disputar u organizar competencias de velocidad o destreza en vía publica	1	34	1	36		
		113 - Violar barreras ferroviarias	3	0	0	3		
		113 bis - Violación de semáforo rojo	1	0	0	1		
114 - Incumplir obligaciones legales		16	50	2	68			
Título V - Juegos de Apuestas	Capítulo Único - Juegos De Apuestas	116 - Organizar y explotar juego sin autorización, habilitación o licencia	11	20	32	63	75	
		117 - Promover, comerciar u ofertar	1	8	1	10		
		118 - Violar reglamentación	1	0	1	2		
<b>Presunta contravención</b>			16	128	21	165		
<b>Totales</b>			8828	19682	2219	30729		





## 2.4. Faltas ingresadas según Título, Capítulo y Artículo del Código de Faltas <sup>6</sup>

Materia de Faltas								
Título	Capítulo	Artículo	Acta	Denuncia	Oficio	Totales por		
						Art.	Cap.	Sección
Sección Nº 1	Capítulo I - Bromatológicas	1. 1. 1 - Alimentos en infracción - L 451	19	0	0	19	312	559
		1. 1. 3 - Alimento alterado - L 451	2	0	0	2		
		1. 1. 4 - Alimento contaminado - L 451	12	0	0	12		
		1. 1. 5 - Higiene y aseo - L 451	155	1	0	156		
		1. 1. 6 - Documentación sanitaria - L 451	41	0	0	41		
		1. 1. 9 - Interrupción cadena frio - L 451	7	0	0	7		
		1. 1.10 - Depósito inapropiado de mercaderías - L 451	20	0	1	21		
		1. 1.12 - Utilización medios engañosos - L 451	2	0	0	2		
		1. 1.13 - Envases uniuso de aderezos - L 451	1	0	0	1		
	Capítulo II - Higiene y Sanidad	1. 2. 1 - Alojamiento - L 451	5	0	0	5	52	
		1. 2. 2 - Sanitarios - L 451	4	0	0	4		
		1. 2. 3 - Desinfección de tanques - L 451	30	0	0	30		
		1. 2. 4 - Prevención de enfermedades transmisibles - L 451	12	0	0	12		
		1. 2. 9 - Venta o tenencia irregular de animales - L 451	1	0	0	1		
	Capítulo III – Ambiente	1. 3. 1 - Emisión contaminante - L 451	3	0	0	3	191	
		1. 3. 2 - Efluentes - L 451	3	0	0	3		
		1. 3. 3 - Ruidos - L 451	13	0	0	13		
		1. 3. 4 - Olores - L 451	38	3	0	41		
		1. 3. 6. 1 - Cumplimiento. Prohibición de fumar - L 451(conf. art. 27 ley 1.799)	26	0	0	26		
		1. 3. 7 - Daño a especies vegetales - L 451	11	0	0	11		
		1. 3. 9 - Residuos domiciliarios fuera de horario - L 451	8	0	0	8		
		1. 3.10 - Abandono de material - L 451	8	0	0	8		
		1. 3.14 - Arrojar hormigón - L 451	2	0	0	2		
		1. 3.16 - Sustancias, residuos o desechos que comporten peligro - L 451	9	0	0	9		
		1. 3.20 - No minimizar peligro - L 451	20	0	0	20		
		1. 3.21 - Inmueble falto de higiene - L 451	13	0	0	13		
		1. 3.22 - Desinfección y desratización - L 451	23	0	0	23		
		1. 3.29 - Maltrato a aves - L 451	1	0	0	1		

<sup>6</sup> Se contabilizan todas las infracciones registradas en el sistema



Materia de Faltas								
Título	Capítulo	Artículo	Acta	Denuncia	Oficio	Totales por		
						Art.	Cap.	Sección
<b>Sección Nº 1</b>	<b>Capítulo IV - Residuos Patogénicos</b>	1. 4. 1 - Generación, Transporte, Tratamiento y Disposición de Residuos Patogénicos - L 451	5	0	0	5	<b>6</b>	
		1. 4. 4 - De los manifiestos y tarjetas de control de residuos - L 451	0	0	0	0		
		1. 4. 7 - Del acopio - L 451	1	0	0	1		
<b>Sección Nº 2</b>	<b>Capítulo I - Seguridad y Prevención de Siniestros</b>	2. 1. 1 - Elementos de prevención contra incendio - L 451	250	2	4	256	<b>691</b>	<b>1800</b>
		2. 1. 2 - Conductores eléctricos - L 451	172	1	0	173		
		2. 1. 3 - Lugares con acceso de público - L 451	44	0	0	44		
		2. 1. 5 - Aviso de sustancias peligrosas - L 451	2	0	0	2		
		2. 1. 7 - Volquete mal ubicado - L 451	2	0	0	2		
		2. 1. 9 - Volquete sin identificar - L 451	0	0	0	1		
		2. 1.10 - Depósito de materiales en la vía pública - L 451	6	0	0	6		
		2. 1.11 - Dispositivos de seguridad - L 451	17	2	0	19		
		2. 1.12 - Deterioros a fincas linderas - L 451	2	1	0	3		
		2. 1.14 - Peligro de derrumbe - L 451	1	0	0	1		
		2. 1.15 - Zanjas y pozos en la vía pública - L 451	162	0	1	163		
		2. 1.16 - Mantenimiento de cercas y aceras - L 451	5	0	0	5		
		2. 1.17 - Hundimiento de calzada o aceras - L 451	10	0	0	10		
	2. 1.25 - Incumplir obligación de suministrar información instalac. afecten espacio aéreo	7	0	0	7			
	<b>Capítulo II - Actividades Constructivas.</b>	2. 2. 1 - Permiso y planos de obra - L 451	102	3	1	106	<b>1108</b>	
		2. 2. 3 - Obra no autorizada - L 451	37	2	1	40		
		2. 2. 4 - Muros divisorios - L 451	0	0	0	0		
		2. 2. 5 - Numeración de inmueble - L 451	5	0	0	5		
		2. 2. 6 - Instalación de maquinaria - L 451	4	1	0	5		
		2. 2.11 - Falta del local destinado al servicio de portería - L 451	2	0	0	2		
2. 2.12 - Playas de estacionamiento y garajes - L 451		10	1	0	11			
2. 2.13 - Infracción reglamentos seguridad y bienestar viviendas particulares		0	0	0	0			
2. 2.14 - Sanción genérica - L 451	926	5	8	939				
<b>Sección Nº 3</b>	Capítulo I - Publicidad Prohibida	3. 1. 1 - Vía pública - L 451	8	0	0	8	<b>36</b>	<b>37</b>
		3. 1. 3 - Carteles o marquesinas - L 451	20	0	1	21		
		3. 1.13 - Carencia de Permisos	7	0	0	7		
	Capítulo II	3. 2. 2 - No instalación de filtros de contenido sobre páginas pornográficas	1	0	0	1	<b>1</b>	
<b>Sección Nº 4</b>	<b>Capítulo I - Actividades</b>	4. 1. 1 - Ausencia de habilitación y Desvirtuación de rubro - L 451	227	15	3	245	<b>1075</b>	<b>1075</b>





**Materia de Faltas**

Título	Capítulo	Artículo	Acta	Denuncia	Oficio	Totales por				
						Art.	Cap.	Sección		
<b>Lucrativas No Permitidas o Ejercidas en Infracción</b>		4. 1. 1. 1 - Actividades circenses prohibidas - L 451	8	0	0	8				
		4. 1. 1. 2 - Habilitación en infracción - L 451	321	2	16	339				
		4. 1. 1. 3 - Registro en infracción - L 451	11	0	1	12				
		4. 1. 2 - Venta en la vía pública sin autorización - L 451	12	1	0	13				
		4. 1. 3 - Expendio de bebidas alcohólicas - L 451	3	1	0	4				
		4. 1. 9 - Taxis o remises en infracción - L 451	3	0	0	3				
		4. 1.11 - Ocupación de aceras - L 451	4	10	1	15				
		4. 1.12 - Promoción en via publica - L 451	0	0	0	0				
		4. 1.16 - Ingreso indebido de personas menores de edad - L 451	3	1	1	3				
		4. 1.17 - Venta o consumo de bebidas alcohólicas - L 451	30	1	0	31				
		4. 1.17. 1 - Venta de bebidas alcohólicas sin habilitación	7	0	1	8				
		4. 1.20 - Venta de tabaco a personas menores - L 451	1	0	0	1				
		4. 1.22 - Exhibición de documentación obligatoria - L 451	390	3	0	393				
		<b>Sección Nº 6</b>	<b>Capítulo I – Tránsito</b>	6. 1. 1 - Falta de licencia - L 451	2	0	0	2		
				6. 1. 4 - Categoría de licencia para conducir - L 451	5	0	0	5		
6. 1. 6 - Exhibición de documentación - L 451	10			0	0	10				
6. 1. 8 - Póliza de seguro - L 451	2			0	0	2				
6. 1. 9 - Placas de dominio - L 451	37			1	0	38				
6. 1.13 - Condiciones de seguridad - L 451	0			1	0	1				
6. 1.14 - Cinturón de seguridad - L 451	55			2	0	57				
6. 1.16 - Dispositivo de control de gases - L 451						0				
6. 1.17 - Verter líquidos o aguas servidas - L 451	0			3	0	3				
6. 1.18 - Dispositivo de control de ruido y silenciador - L 451						0				
6. 1.26 - Teléfonos celulares o reproductores de sonido - L 451	76			1	0	77	3199	3199		
6. 1.28 - Exceso de velocidad - L 451	1050			4	6	1060				
6. 1.29 - Circulación en sentido contrario - L 451	3			1	1	5				
6. 1.30 - Invasión de vías - L 451	1			1	0	2				
6. 1.31 - Conducción peligrosa - L 451	4			0	0	4				
6. 1.32 - Giro prohibido - L 451	26			1	0	27				
6. 1.34 - Circulación marcha atrás - L 451	3			0	0	3				
6. 1.35 - Violación de peaje - L 451	19	0	0	19						
6. 1.37 - Obstrucción de vía - L 451	5	0	0	5						
6. 1.40 - Prioridad de paso de los peatones - L 451	41	0	0	41						



**Materia de Faltas**

Título	Capítulo	Artículo	Acta	Denuncia	Oficio	Totales por		
						Art.	Cap.	Sección
		6. 1.41 - Carriles o vías prohibidas - L 451	12	0	0	12		
		6. 1.42 - Prohibición de circular - L 451	9	0	0	9		
		6. 1.47 - Requisitos de los vehículos de transporte de pasajeros - L 451	18	0	0	18		
		6. 1.49 - Requisitos de los vehículos de transporte de carga - L 451	9	1	0	10		
		6. 1.50 - Transporte de carga - L 451	0	1	0	1		
		6. 1.51 - Carga y descarga - L 451	9	4	0	13		
		6. 1.52 - Estacionamiento prohibido - L 451	1053	48	5	1106		
		6. 1.53 - Estacionamiento medido - L 451	33	0	1	34		
		6. 1.54 - Estacionamiento sobre la vereda - L 451	7	14	0	21		
		6. 1.56 - Senda peatonal - L 451	36	0	0	36		
		6. 1.57 - Indicaciones de la autoridad - L 451	16	1	0	17		
		6. 1.58 - Casco protector - L 451	29	1	0	30		
		6. 1.62 - Violación de semáforos sin vehículo motorizado - L 451	1	6	0	7		
		6. 1.63 - Violación de semáforos - L 451	503	4	13	520		
		6. 1.64 - Luces encendidas - L 451	4	0	0	4		
<b>Sección Nº 7</b>	<b>Capítulo I</b>	7. 1. 1 - Pesas y medidas - L 451	0	0	0	0	<b>0</b>	<b>0</b>
		7. 1. 2 - Instrumento alterado - L 451	0	0	0	0		
<b>Sección Nº 9</b>	<b>Capítulo I - Administración y Servicios Públicos</b>	9. 1. 1 - Obstrucción de inspección	156	1	3	160	<b>160</b>	<b>160</b>
<b>Sección Nº 10</b>	<b>Capítulo I - Evaluación de Impacto Ambiental</b>	10. 1. 1 - Prohibiciones	6	1	0	7	<b>8</b>	<b>8</b>
		10. 1. 2 - Modificaciones y/o ampliaciones no autorizadas - L 451	1	0	0	1		
		10. 1. 3 - Medidas precautorias y reparatorias	0	0	0	0		
<b>Sección Nº 11</b>	<b>Capítulo I - Servicios de Vigilancia, Custodia y Seguridad</b>	11. 1. 1 - Personas físicas - L 451	2	0	0	2	<b>40</b>	<b>40</b>
		11. 1. 2 - Personas jurídicas - L 451	4	0	0	4		
		11. 1. 3 - Incumplimiento deberes información - L 451	1	0	0	1		
		11. 1. 6 - Utilización de vestimentas, insignias u otros elementos no autorizados - L 451	4	0	1	2		
		11. 1. 7 - Contratación de prestadores no habilitados - L 451	27	0	1	28		
		11. 1. 9 - Personas jurídicas no habilitadas - L 451	2	0	0	2		
		11. 1.10 - Personas físicas no habilitadas - L 451	1	0	0	1		
		11. 1.12 - Prestación de servicio en objetivos no denunciados - L 451	0	0	0	0		
<b>Totales</b>			<b>6599</b>	<b>153</b>	<b>71</b>	<b>6819</b>		



## 2.5. Causas ingresadas al Ministerio Público Fiscal en el sistema informático JusCABA, según materia y dependencia

Causas asignadas al MPF	Materia								Total	
	Contravencional	Penal	Faltas	Ejecución de Multas	Allanamiento Ac. 7/2008	Electoral	Materia sin determinar		Causas	%
Amparo							Exhorto			
Dependencia										
Fiscalía PCyF N° 1	79	124	0	0	0	0	0	0	203	0,35%
Fiscalía PCyF N° 2	87	123	0	0	1	0	0	0	211	0,37%
Fiscalía PCyF N° 3	22	85	0	0	0	0	0	0	107	0,19%
Fiscalía PCyF N° 4	133	147	0	0	0	0	0	0	280	0,49%
Fiscalía PCyF N° 5	155	42	0	0	0	0	0	0	197	0,34%
Fiscalía PCyF N° 6	63	77	0	0	0	0	0	0	140	0,24%
Fiscalía PCyF N° 7	175	155	0	0	0	0	1	0	331	0,58%
Fiscalía PCyF N° 8	82	85	0	0	0	0	0	0	167	0,29%
Fiscalía PCyF N° 9	129	120	0	0	0	0	0	0	249	0,43%
Fiscalía PCyF N° 10	52	130	0	0	0	0	0	0	182	0,32%
Fiscalía PCyF N° 11	100	128	1	0	0	0	0	0	229	0,40%
Fiscalía PCyF N° 12	18	490	0	0	0	0	0	0	508	0,89%
Fiscalía PCyF N° 13	163	109	0	0	0	0	0	0	272	0,48%
Fiscalía PCyF N° 14	205	155	0	0	0	0	0	1	361	0,63%
Fiscalía PCyF N° 15	183	148	0	0	0	0	0	1	332	0,58%
Fiscalía PCyF N° 16	122	81	1	0	0	0	0	0	204	0,36%
Fiscalía PCyF N° 17	81	62	0	0	0	0	0	0	143	0,25%
Fiscalía PCyF N° 18	15	98	0	0	0	0	0	0	113	0,20%
Fiscalía PCyF N° 19	95	86	0	0	0	0	0	0	181	0,32%
Fiscalía PCyF N° 20	66	90	1	0	0	0	0	0	157	0,27%



Causas asignadas al MPF	Materia								Total	
	Contravencional	Penal	Faltas	Ejecución de Multas	Allanamiento Ac. 7/2008	Electoral	Materia sin determinar		Causas	%
							Amparo	Exhorto		
Dependencia										
Fiscalía PCyF N° 21	80	112	0	0	0	0	0	0	192	0,34%
Fiscalía PCyF N° 22	109	120	0	0	0	0	0	0	229	0,40%
Fiscalía PCyF N° 23	82	99	0	0	0	0	0	0	181	0,32%
Fiscalía PCyF N° 24	95	139	0	0	0	0	0	0	234	0,41%
Fiscalía PCyF N° 25	107	139	0	0	0	0	0	0	246	0,43%
Fiscalía PCyF N° 26	96	94	0	0	0	0	0	0	190	0,33%
Fiscalía PCyF N° 27	28	118	0	0	0	0	0	0	146	0,25%
Fiscalía PCyF N° 28	97	109	0	0	0	0	0	0	206	0,36%
Fiscalía PCyF N° 29	62	174	0	0	0	0	0	0	236	0,41%
Fiscalía PCyF N° 30	60	154	0	0	0	0	0	0	214	0,37%
Fiscalía PCyF N° 31	53	91	0	0	0	0	0	1	145	0,25%
Fiscalía PCyF N° 32	33	171	0	0	0	0	0	0	204	0,36%
Fiscalía PCyF N° 33	63	95	0	0	0	0	0	0	158	0,28%
Fiscalía PCyF N° 34	66	122	0	0	0	0	0	0	188	0,33%
Fiscalía PCyF N° 35	64	144	0	0	0	0	0	0	208	0,36%
Fiscalía PCyF N° 36	43	114	0	0	0	0	0	0	157	0,27%
Fiscalía PCyF N° 37	1	4	227	0	6	0	0	0	238	0,42%
Fiscalía PCyF N° 38	4	2	235	1	24	0	0	0	266	0,46%
Fiscalía PCyF N° 39	1	0	246	0	15	0	0	0	262	0,46%
Fiscalía PCyF N° 40	1	1	224	0	9	0	0	0	235	0,41%
UFCEU - Of. Ap. Int. Inicial	22	1	3696	0	45	0	0	0	3764	6,57%
UFCU - Fiscal Coordinador	1	1	498	0	3	0	0	0	503	0,88%



Causas asignadas al MPF	Materia								Total	
	Contravencional	Penal	Faltas	Ejecución de Multas	Allanamiento Ac. 7/2008	Electoral	Materia sin determinar		Causas	%
							Amparo	Exhorto		
Dependencia										
UFCU - Equipo Fiscal 1	0	0	14	0	1	0	0	0	15	0,03%
UFCU - Equipo Fiscal 2	0	0	5	0	0	0	0	0	5	0,01%
UFCU - Equipo Fiscal 3	0	0	5	0	0	0	0	0	5	0,01%
UFCU - Equipo Fiscal 4	0	0	3	0	0	0	0	0	3	0,01%
UFE - Fiscal Coordinador	5436	3810	37	3	14	0	1	12	9313	16,26%
UFE - Equipo Fiscal A	1	5	0	0	0	0	0	0	6	0,01%
UFE - Equipo Fiscal B	2	3	0	0	0	0	0	0	5	0,01%
UFE - Equipo Fiscal C	1	0	0	0	0	0	0	0	1	0,00%
UFE - Equipo Fiscal D	0	4	0	0	0	0	0	0	4	0,01%
UFE - Equipo Fiscal E	5	4	0	0	0	0	0	0	9	0,02%
UFE - Equipo Fiscal F	1	3	0	0	0	0	0	0	4	0,01%
UFE - Equipo Fiscal G	1	2	0	0	0	0	0	0	3	0,01%
UFN - Fiscal Coordinador	9562	4048	42	1	12	2	1	10	13678	23,89%
UFN - Equipo Fiscal A	2	9	0	0	0	0	0	0	11	0,02%
UFN - Equipo Fiscal B	3	3	0	0	0	0	0	0	6	0,01%
UFN - Equipo Fiscal C	0	1	0	0	0	0	0	0	1	0,00%
UFN - Equipo Fiscal D	1	6	0	0	0	0	0	0	7	0,01%
UFN - Equipo Fiscal E	7	13	0	0	0	0	0	0	20	0,03%
UFN - Equipo Fiscal F	0	9	0	0	0	0	0	0	9	0,02%
UFN - Equipo Fiscal G	2	3	0	0	0	0	1	0	6	0,01%
UFO - Fiscal Coordinador	3524	3130	28	0	3	0	0	2	6687	11,68%
UFO - Equipo Fiscal A	5	9	0	0	0	0	0	0	14	0,02%



Causas asignadas al MPF	Materia								Total	
	Contravencional	Penal	Faltas	Ejecución de Multas	Allanamiento Ac. 7/2008	Electoral	Materia sin determinar		Causas	%
							Amparo	Exhorto		
Dependencia										
UFO - Equipo Fiscal B	2	4	0	0	0	0	0	0	6	0,01%
UFO - Equipo Fiscal C	2	4	0	0	0	0	0	0	6	0,01%
UFO - Equipo Fiscal D	0	5	0	0	0	0	0	0	5	0,01%
UFO - Equipo Fiscal E	2	8	0	0	0	0	0	0	10	0,02%
UFO - Equipo Fiscal F	2	6	0	0	0	0	0	0	8	0,01%
UFO - Equipo Fiscal G	1	5	0	0	0	0	0	0	6	0,01%
UFO - Equipo Fiscal H	6	7	0	0	0	0	0	0	13	0,02%
UFS - Fiscal Coordinador	4073	4424	24	0	7	0	0	9	8537	14,91%
UFS - Equipo Fiscal A	10	8	0	0	0	0	0	0	18	0,03%
UFS - Equipo Fiscal B	3	2	0	0	0	0	0	0	5	0,01%
UFS - Equipo Fiscal C	1	8	0	0	0	0	0	0	9	0,02%
UFS - Equipo Fiscal D	2	7	0	0	0	0	0	0	9	0,02%
UFS - Equipo Fiscal E	2	8	0	0	0	0	0	0	10	0,02%
UFS - Equipo Fiscal F	3	5	0	0	0	0	0	0	8	0,01%
UFS - Equipo Fiscal G	2	9	0	0	0	0	0	0	11	0,02%
UFS - Equipo Fiscal H	1	3	0	0	0	0	0	0	4	0,01%
UFSE - Fiscal Coordinador	3296	2299	22	16	32	0	1	6	5672	9,91%
UFSE - Equipo Fiscal A	15	4	0	0	0	0	0	0	19	0,03%
UFSE - Equipo Fiscal B	1	0	0	0	0	0	0	0	1	0,00%
UFSE - Equipo Fiscal C	0	5	0	0	0	0	0	0	5	0,01%
UFSE - Equipo Fiscal D	14	26	0	0	0	0	0	0	40	0,07%
UFSE - Equipo Fiscal E	8	3	0	0	0	0	0	0	11	0,02%





Causas asignadas al MPF	Materia								Total	
	Contravencional	Penal	Faltas	Ejecución de Multas	Allanamiento Ac. 7/2008	Electoral	Materia sin determinar		Causas	%
Dependencia							Amparo	Exhorto		
Unidad Coordinadora de Investigaciones Complejas	55	12	0	0	0	0	0	0	67	0,12%
Totales por materia	29247	22463	5309	21	172	2	5	42	57261	
	51,08%	39,23%	9,27%	0,04%	0,30%	0,00%	0,01%	0,07%		



## 2.6. Causas ingresadas por Comisaría

Causas Ingresadas por Comisaría	Materia		Total	
	Contravencional	Penal	Causas	%
Comisaría N° 1	205	110	315	0,67%
Comisaría N° 2	473	281	754	1,60%
Comisaría N° 3	568	345	913	1,94%
Comisaría N° 4	375	201	576	1,22%
Comisaría N° 5	318	251	569	1,21%
Comisaría N° 6	341	382	723	1,53%
Comisaría N° 7	686	301	987	2,09%
Comisaría N° 8	564	379	943	2,00%
Comisaría N° 9	609	464	1073	2,28%
Comisaría N° 10	463	422	885	1,88%
Comisaría N° 11	508	375	883	1,87%
Comisaría N° 12	509	491	1000	2,12%
Comisaría N° 13	278	249	527	1,12%
Comisaría N° 14	207	222	429	0,91%
Comisaría N° 15	249	148	397	0,84%
Comisaría N° 16	727	361	1088	2,31%
Comisaría N° 17	458	240	698	1,48%
Comisaría N° 18	318	389	707	1,50%
Comisaría N° 19	653	359	1012	2,15%
Comisaría N° 20	245	326	571	1,21%





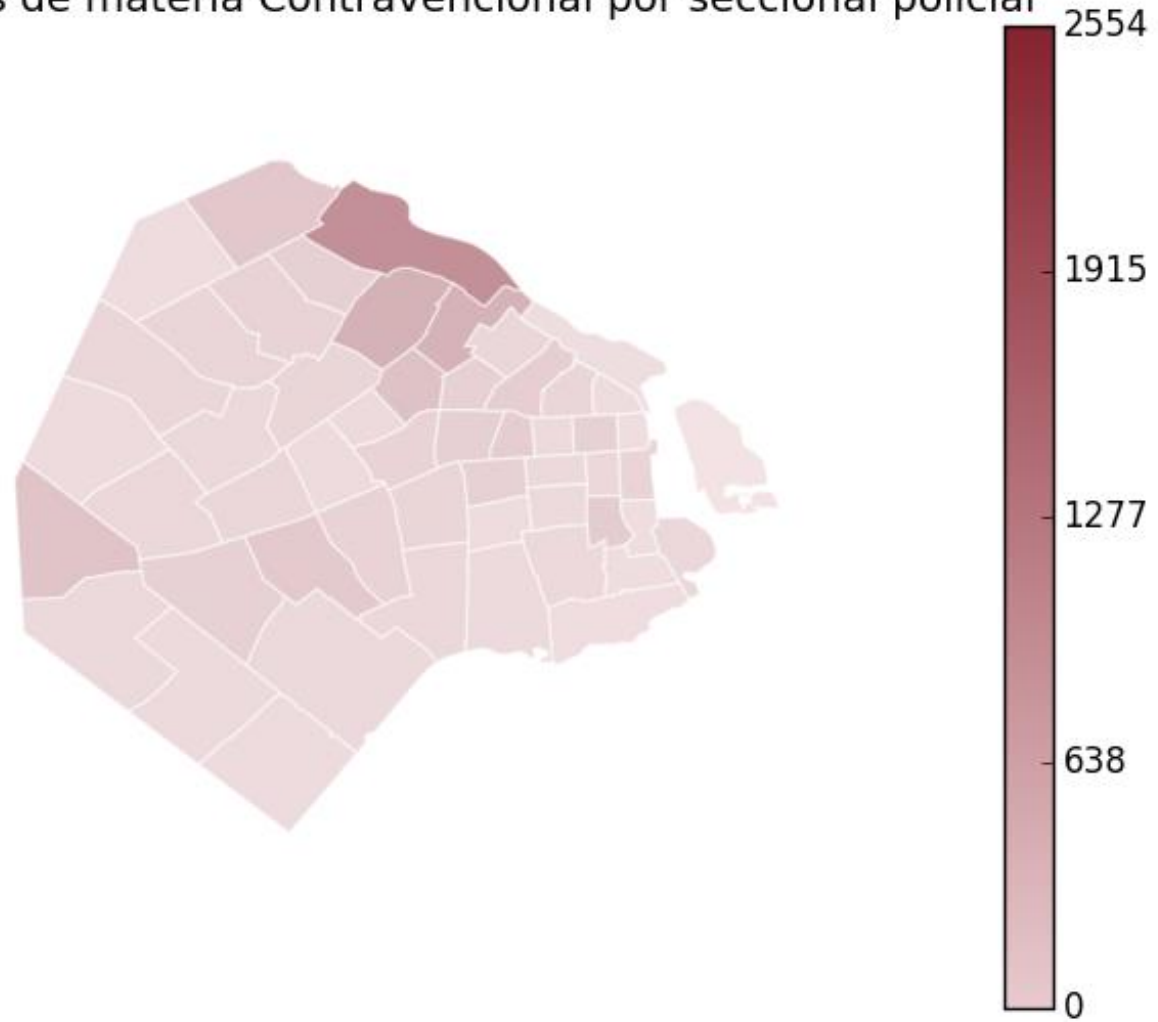
Causas Ingresadas por Comisaría	Materia		Total	
	Contravencional	Penal	Causas	%
Comisaría N° 21	566	334	900	1,91%
Comisaría N° 22	18	7	25	0,05%
Comisaría N° 23	1495	233	1728	3,67%
Comisaría N° 24	377	327	704	1,49%
Comisaría N° 25	1028	316	1344	2,85%
Comisaría N° 26	215	207	422	0,90%
Comisaría N° 27	296	230	526	1,12%
Comisaría N° 28	323	405	728	1,54%
Comisaría N° 29	462	384	846	1,80%
Comisaría N° 30	228	484	712	1,51%
Comisaría N° 31	1527	396	1923	4,08%
Comisaría N° 32	299	421	720	1,53%
Comisaría N° 33	613	443	1056	2,24%
Comisaría N° 34	373	341	714	1,52%
Comisaría N° 35	863	409	1272	2,70%
Comisaría N° 36	333	821	1154	2,45%
Comisaría N° 37	519	378	897	1,90%
Comisaría N° 38	793	575	1368	2,90%
Comisaría N° 39	437	440	877	1,86%
Comisaría N° 40	578	483	1061	2,25%
Comisaría N° 41	337	467	804	1,71%
Comisaría N° 42	345	529	874	1,85%



Causas Ingresadas por Comisaría		Materia		Total	
		Contravencional	Penal	Causas	%
Dependencia					
Comisaría N° 43		351	505	856	1,82%
Comisaría N° 44		963	475	1438	3,05%
Comisaría N° 45		273	491	764	1,62%
Comisaría N° 46		181	418	599	1,27%
Comisaría N° 47		383	386	769	1,63%
Comisaría N° 48		292	741	1033	2,19%
Comisaría N° 49		254	335	589	1,25%
Comisaría N° 50		418	395	813	1,73%
Comisaría N° 51		2554	218	2772	5,88%
Comisaría N° 52		277	815	1092	2,32%
Comisaría N° 53		401	289	690	1,46%
Totales por materia	Causas	27126	19994	47120	
	%	57,57%	42,43%		

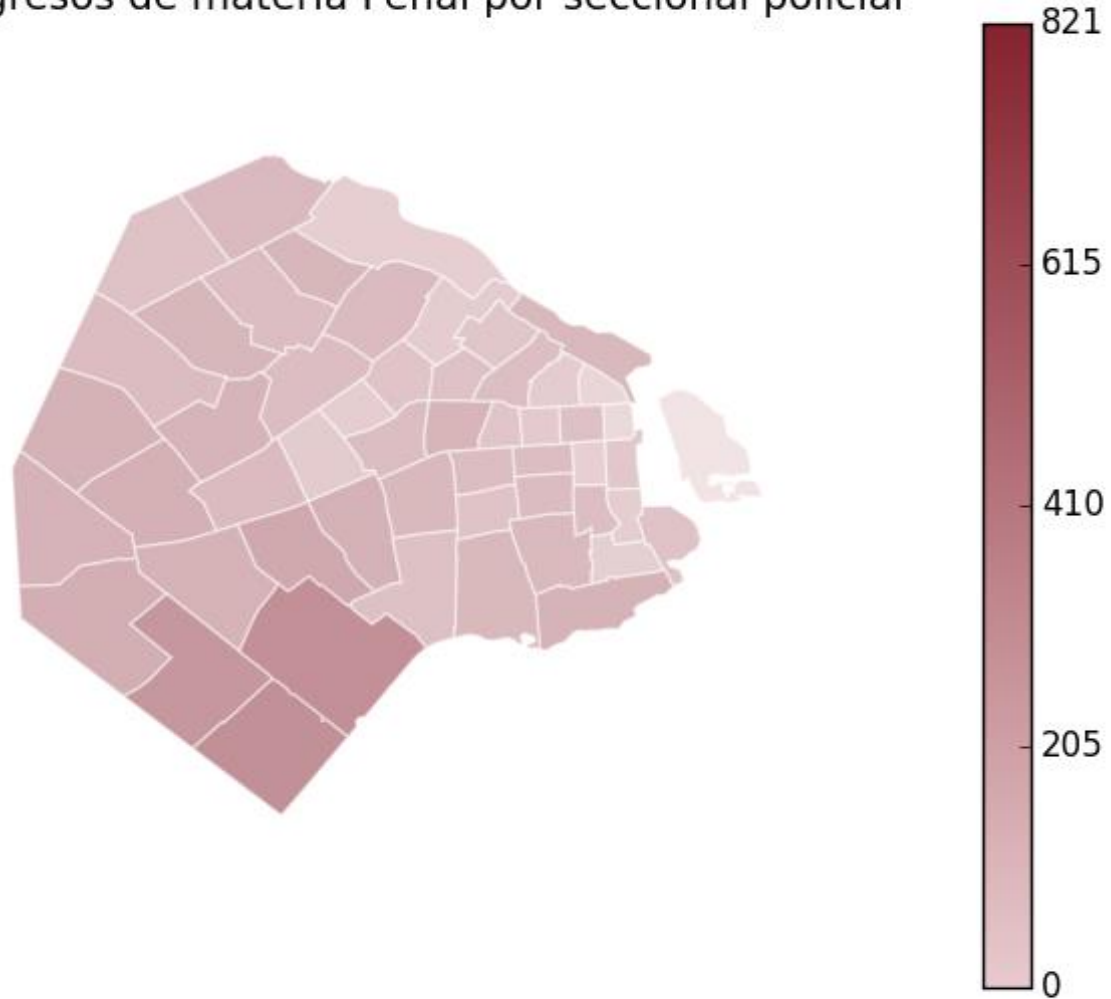


## Ingresos de materia Contravencional por seccional policial





## Ingresos de materia Penal por seccional policial



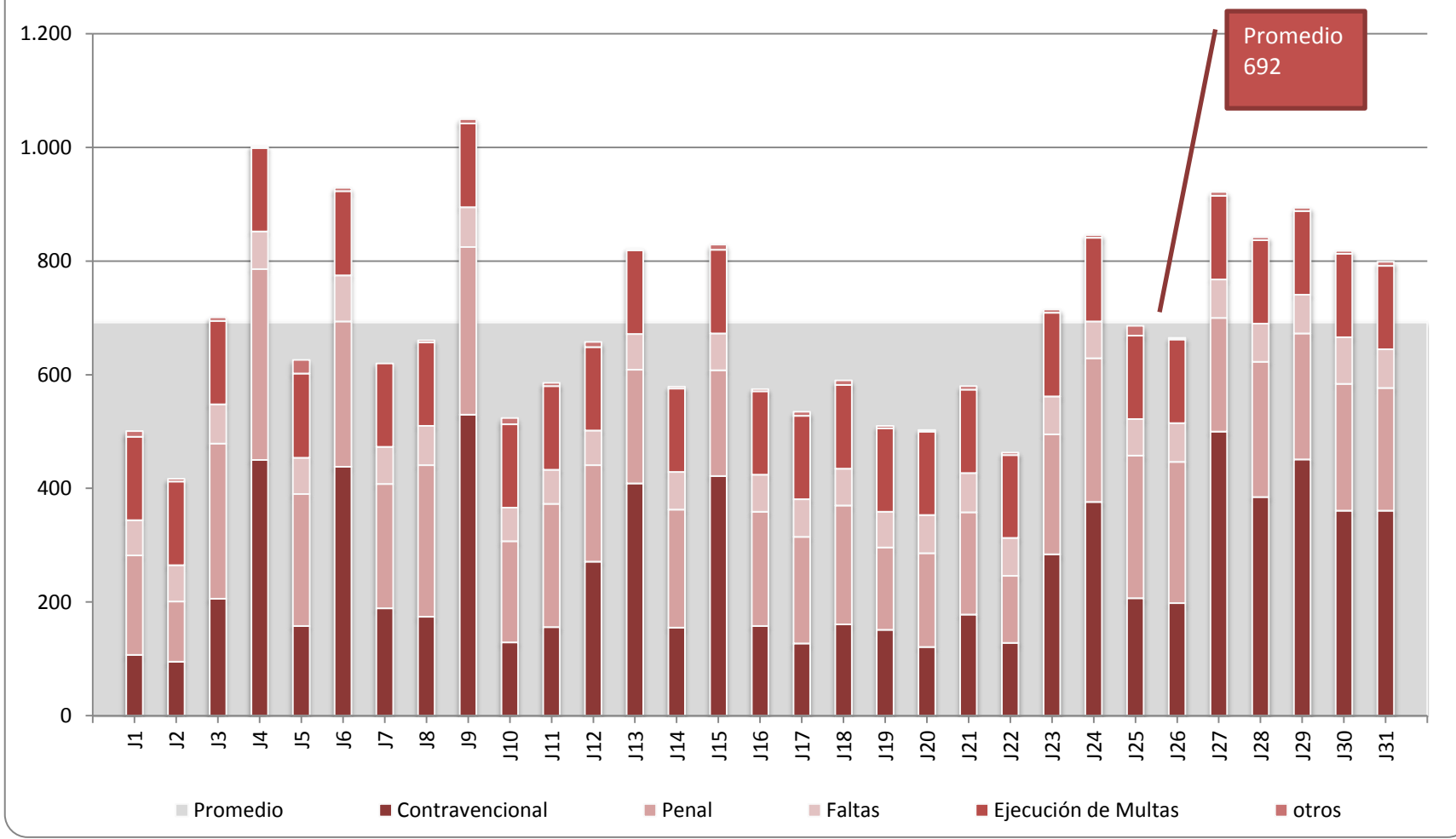


## 2.7. Causas asignadas a Juzgados de Primera Instancia según materia y dependencia

Causas ingresadas a Juzgados	Materia									Total	
	Contravencional	Penal	Faltas	Ejecución de Multas	Electoral	Allanamiento Ac. 7/2008	Amparo	Exhorto	Causas	%	
Juzgado N° 1	107	175	62	147	0	7	1	2	501	2,34%	
Juzgado N° 2	95	106	64	147	0	3	1	1	417	1,94%	
Juzgado N° 3	206	273	69	147	0	5	1	0	701	3,27%	
Juzgado N° 4	450	336	66	147	0	0	1	2	1002	4,67%	
Juzgado N° 5	158	232	64	148	0	18	0	6	626	2,92%	
Juzgado N° 6	438	256	81	148	0	5	1	0	929	4,33%	
Juzgado N° 7	189	219	65	147	0	0	0	0	620	2,89%	
Juzgado N° 8	174	267	69	147	0	4	0	0	661	3,08%	
Juzgado N° 9	530	295	70	147	0	5	1	2	1050	4,90%	
Juzgado N° 10	129	178	59	147	1	9	0	1	524	2,44%	
Juzgado N° 11	156	217	60	147	0	4	0	2	586	2,73%	
Juzgado N° 12	271	170	61	147	0	4	0	5	658	3,07%	
Juzgado N° 13	409	200	63	147	0	1	0	2	822	3,83%	
Juzgado N° 14	155	208	66	147	0	2	0	1	579	2,70%	
Juzgado N° 15	422	186	65	147	0	4	0	5	829	3,87%	
Juzgado N° 16	158	201	65	147	0	3	0	1	575	2,68%	
Juzgado N° 17	127	188	66	147	0	6	0	1	535	2,49%	
Juzgado N° 18	161	209	65	147	0	6	0	2	590	2,75%	
Juzgado N° 19	151	145	63	147	0	3	1	0	510	2,38%	
Juzgado N° 20	121	165	67	147	0	3	0	0	503	2,35%	
Juzgado N° 21	178	180	69	147	0	1	1	4	580	2,70%	
Juzgado N° 22	128	118	67	146	0	2	1	1	463	2,16%	
Juzgado N° 23	284	211	67	147	0	4	1	1	715	3,33%	
Juzgado N° 24	376	253	65	147	0	4	0	1	846	3,94%	
Juzgado N° 25	207	251	64	147	0	14	1	2	686	3,20%	
Juzgado N° 26	198	249	68	147	0	2	1	0	665	3,10%	
Juzgado N° 27	500	200	68	147	0	4	1	2	922	4,30%	
Juzgado N° 28	385	238	67	147	0	1	2	2	842	3,93%	
Juzgado N° 29	451	222	68	147	0	4	1	1	894	4,17%	
Juzgado N° 30	361	223	82	147	0	4	1	0	818	3,81%	
Juzgado N° 31	361	216	68	147	1	4	0	2	799	3,73%	
<b>Totales por materia</b>	<b>8036</b>	<b>6587</b>	<b>2063</b>	<b>4558</b>	<b>2</b>	<b>136</b>	<b>17</b>	<b>49</b>	<b>21448</b>		



### Causas Asginadas a los Juzgados de 1ª Instancia





## 2.8.Causas asignadas al Ministerio Público de la Defensa según materia y dependencia

Causas ingresadas al MPD	Materia			Totales	
	Contravencional	Penal	Faltas	Causas	%
Defensoría N° 1	342	125	10	477	7,39%
Defensoría N° 2	300	127	10	437	6,77%
Defensoría N° 3	103	109	3	215	3,33%
Defensoría N° 4	83	90	6	179	2,77%
Defensoría N° 5	244	45	13	302	4,68%
Defensoría N° 6	158	96	4	258	4,00%
Defensoría N° 7	92	120	6	218	3,38%
Defensoría N° 8	209	120	9	338	5,24%
Defensoría N° 9	266	118	9	393	6,09%
Defensoría N° 10	83	109	5	197	3,05%
Defensoría N° 11	65	115	8	188	2,91%
Defensoría N° 12	77	120	7	204	3,16%
Defensoría N° 13	108	102	12	222	3,44%
Defensoría N° 14	339	119	6	464	7,19%
Defensoría N° 15	145	93	15	253	3,92%
Defensoría N° 16	201	97	8	306	4,74%
Defensoría N° 17	132	96	8	236	3,66%
Defensoría N° 18	74	120	7	201	3,11%
Defensoría N° 19	89	128	7	224	3,47%
Defensoría N° 20	73	84	3	160	2,48%
Defensoría N° 21	130	151	5	286	4,43%
Defensoría N° 22	98	114	3	215	3,33%
Defensoría N° 23	95	139	9	243	3,76%
Totales por materia	Causas	3608	2665	182	6455
	%	55,89%	41,29%	2,82%	





### 3. Carga de Trabajo <sup>7</sup>

#### 3.1. Serie histórica de las causas tramitadas

Año	Contravencional	Penal	Faltas	Ejecuciones de Multas	Otros <sup>8</sup>	Total
2006	30.897	293	1.928	815	1.904	35.837
2007	39.908	558	2.351	1.112	255	44.184
2008	42.010	7.969	3.126	2.534	93	55.732
2009	46.511	19.865	5.022	2.810	107	74.315
2010	51.783	21.289	7.259	2.823	439	83.593
2011	43.190	25.537	7.886	3.366	408	80.387
2012	48.407	34.347	8.499	5.883	495	97.631
2013	46.564	35.459	7.522	6.077	1.187	96.809
<b>2014</b>	<b>38.041</b>	<b>34.687</b>	<b>3.897</b>	<b>8.673</b>	<b>1.148</b>	<b>86.454</b>

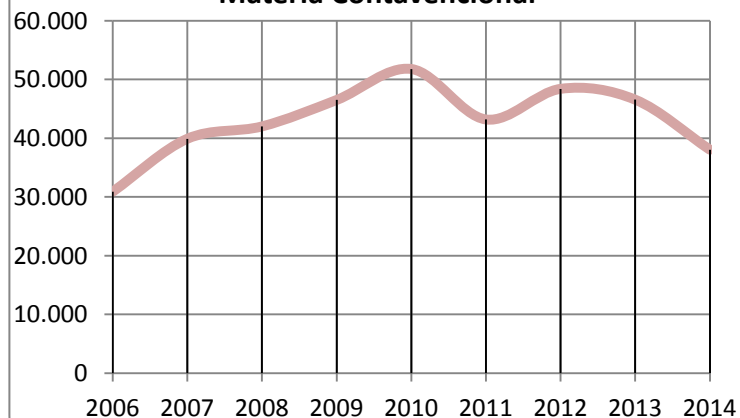
<sup>7</sup> Incluye todas las causas que durante el año tuvieron al menos una actuación.

<sup>8</sup> Incluye Materia Electoral, Allanamientos Ac. 7/2008 y Amparos y Exhortos con materia sin determinar.

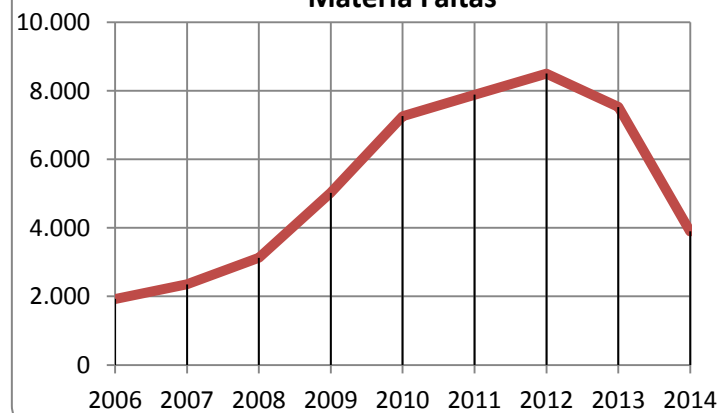




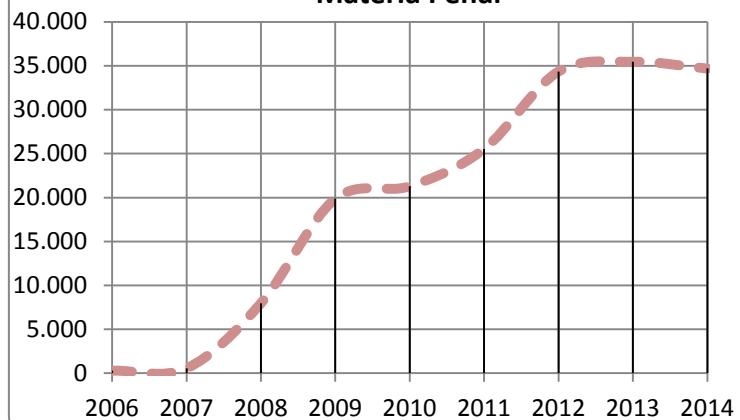
**Evolución del volumen de causas  
tramitadas -  
Materia Contavencional**



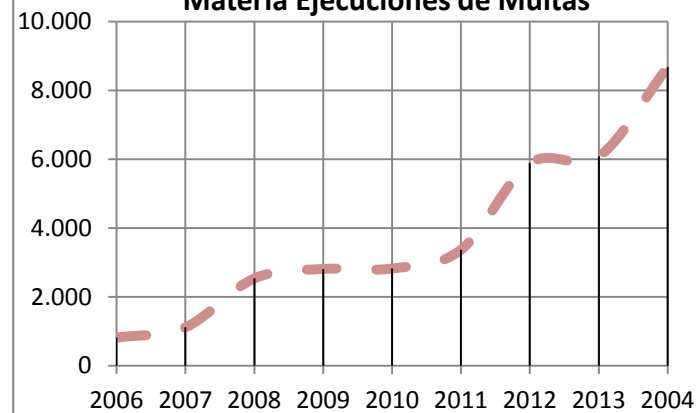
**Evolución del volumen de causas  
tramitadas -  
Materia Faltas**



**Evolución del volumen de causas  
tramitadas -  
Materia Penal**



**Evolución del volumen de causas  
tramitadas -  
Materia Ejecuciones de Multas**





### 3.2. Carga de trabajo del Ministerio Público Fiscal según materia y dependencia

Causas tramitadas por el MPF según materia y dependencia		Materia					Totales por dependencia		
		Contravencional	Penal	Falta	Allan Ac. Nº 7/08	Electoral	Causas	%	
Dependencias	Fiscalías de Primera Instancia	Fiscalía N° 01	527	442	0	0	0	969	0,99%
		Fiscalía N° 02	501	526	0	1	1	1029	1,05%
		Fiscalía N° 03	3169	1325	0	0	44	4538	4,63%
		Fiscalía N° 04	489	440	0	0	0	929	0,95%
		Fiscalía N° 05	386	308	0	0	0	694	0,71%
		Fiscalía N° 06	587	448	1	0	0	1036	1,06%
		Fiscalía N° 07	436	422	0	0	0	858	0,88%
		Fiscalía N° 08	562	568	0	0	47	1177	1,20%
		Fiscalía N° 09	473	468	1	0	0	942	0,96%
		Fiscalía N° 10	137	418	0	0	0	555	0,57%
		Fiscalía N° 11	468	426	0	0	0	894	0,91%
		Fiscalía N° 12	292	1650	0	0	0	1942	1,98%
		Fiscalía N° 13	445	456	0	0	0	901	0,92%
		Fiscalía N° 14	443	409	0	0	0	852	0,87%
		Fiscalía N° 15	510	454	0	0	1	965	0,98%
		Fiscalía N° 16	432	413	0	1	58	904	0,92%
		Fiscalía N° 17	353	364	1	0	60	778	0,79%
		Fiscalía N° 18	99	347	0	0	0	446	0,45%
		Fiscalía N° 19	366	355	0	0	18	739	0,75%
		Fiscalía N° 20	354	380	1	0	59	794	0,81%
		Fiscalía N° 21	227	364	0	0	0	591	0,60%
		Fiscalía N° 22	303	365	0	0	1	669	0,68%
		Fiscalía N° 23	205	316	0	0	0	521	0,53%

Datos: Sistema de Gestión JUSCABA  
Producido por: Oficina de Estadísticas



Causas tramitadas por el MPF según materia y dependencia	Materia					Totales por dependencia	
	Contravencional	Penal	Falta	Allan Ac. N° 7/08	Electoral	Causas	%
Fiscalía N° 24	201	355	0	0	0	556	0,57%
Fiscalía N° 25	166	370	0	0	0	536	0,55%
Fiscalía N° 26	181	256	0	0	0	437	0,45%
Fiscalía N° 27	94	356	0	0	0	450	0,46%
Fiscalía N° 28	230	368	0	0	0	598	0,61%
Fiscalía N° 29	264	497	1	0	0	762	0,78%
Fiscalía N° 30	218	406	0	0	0	624	0,64%
Fiscalía N° 31	232	438	0	0	0	670	0,68%
Fiscalía N° 32	125	548	0	0	0	673	0,69%
Fiscalía N° 33	235	358	0	0	0	593	0,60%
Fiscalía N° 34	292	477	1	0	0	770	0,79%
Fiscalía N° 35	245	556	0	0	0	801	0,82%
Fiscalía N° 36	196	376	0	0	0	572	0,58%
Fiscalía N° 37	17	27	242	25	0	311	0,32%
Fiscalía N° 38	18	26	163	27	0	234	0,24%
Fiscalía N° 39	12	25	190	26	0	253	0,26%
Fiscalía N° 40	14	22	187	27	0	250	0,25%
UFE - Equipo Fiscal A	19	48	0	0	0	67	0,07%
UFE - Equipo Fiscal B	32	21	0	0	0	53	0,05%
UFE - Equipo Fiscal C	17	15	0	0	0	32	0,03%
UFE - Equipo Fiscal D	8	37	0	0	0	45	0,05%
UFE - Equipo Fiscal E	29	31	0	0	0	60	0,06%
UFE - Equipo Fiscal F	30	27	0	0	0	57	0,06%
UFE - Equipo Fiscal G	17	14	0	0	0	31	0,03%
UFE - Fiscal Coordinador	5	7	0	0	2	14	0,01%
UFE - UIT	6669	5508	30	3	5	12215	12,46%



Causas tramitadas por el MPF según materia y dependencia		Materia					Totales por dependencia		
		Contravencional	Penal	Falta	Allan Ac. Nº 7/08	Electoral	Causas	%	
Dependencias	Fiscalías de Primera Instancia	UFE - Unidad de Apoyo de Violencia Doméstica	1	0	0	0	0	1	0,00%
		UFN - Equipo Fiscal A	49	51	0	0	0	100	0,10%
		UFN - Equipo Fiscal B	62	50	0	0	0	112	0,11%
		UFN - Equipo Fiscal C	50	52	1	0	0	103	0,11%
		UFN - Equipo Fiscal D	11	27	0	0	0	38	0,04%
		UFN - Equipo Fiscal E	100	66	0	0	1	167	0,17%
		UFN - Equipo Fiscal F	54	42	0	0	0	96	0,10%
		UFN - Equipo Fiscal G	42	31	0	0	0	73	0,07%
		UFN - Equipo Fiscal H	14	9	0	0	0	23	0,02%
		UFN - Fiscal Coordinador	4	3	0	0	0	7	0,01%
		UFN - UIT	11056	5436	34	6	307	16839	17,17%
		UFO - Equipo Fiscal A	21	34	0	0	0	55	0,06%
		UFO - Equipo Fiscal B	11	25	0	0	0	36	0,04%
		UFO - Equipo Fiscal C	32	44	0	0	0	76	0,08%
		UFO - Equipo Fiscal D	14	67	0	0	0	81	0,08%
		UFO - Equipo Fiscal E	18	42	0	0	0	60	0,06%
		UFO - Equipo Fiscal F	20	30	0	0	0	50	0,05%
		UFO - Equipo Fiscal G	17	32	0	0	0	49	0,05%
		UFO - Equipo Fiscal H	11	19	0	0	0	30	0,03%
		UFO - Fiscal Coordinador	0	4	0	0	0	4	0,00%
		UFO - UIT	4759	4600	28	24	296	9707	9,90%
		UFO - Unidad de Apoyo de Violencia Doméstica	25	132	0	0	0	157	0,16%
		UFS - Equipo Fiscal A	37	33	0	0	0	70	0,07%
		UFS - Equipo Fiscal B	21	29	0	0	0	50	0,05%
UFS - Equipo Fiscal C	22	28	0	0	0	50	0,05%		



Causas tramitadas por el MPF según materia y dependencia		Materia					Totales por dependencia		
		Contravencional	Penal	Falta	Allan Ac. N° 7/08	Electoral	Causas	%	
Dependencias	Fiscalías de Primera Instancia	UFS - Equipo Fiscal D	18	79	0	0	0	97	0,10%
		UFS - Equipo Fiscal E	10	28	0	0	0	38	0,04%
		UFS - Equipo Fiscal F	29	36	0	0	0	65	0,07%
		UFS - Equipo Fiscal G	14	29	0	0	0	43	0,04%
	UFS - Equipo Fiscal H	9	53	0	0	0	62	0,06%	
	UFS - Fiscal Coordinador	25	19	1	0	0	45	0,05%	
	UFS - UIT	5474	6696	40	4	5	12219	12,46%	
	UFSE - Equipo Fiscal A	30	43	0	0	0	73	0,07%	
	UFSE - Equipo Fiscal B	35	24	0	0	0	59	0,06%	
	UFSE - Equipo Fiscal C	33	41	0	0	0	74	0,08%	
	UFSE - Equipo Fiscal D	24	59	0	0	0	83	0,08%	
	UFSE - Equipo Fiscal E	31	42	0	0	0	73	0,07%	
	UFSE - Equipo Fiscal G	0	1	0	0	0	1	0,00%	
	UFSE - Fiscal Coordinador	2	6	0	0	0	8	0,01%	
	UFSE - UIT	3833	3008	8	30	0	6879	7,02%	
	UFSE - Unidad de Apoyo de Violencia Doméstica	18	62	0	0	0	80	0,08%	
	UFCU - Equipo Fiscal N° 1	0	0	12	2	0	14	0,01%	
	UFCU - Equipo Fiscal N° 2	0	0	4	0	0	4	0,00%	
	UFCU - Equipo Fiscal N° 3	0	0	3	0	0	3	0,00%	
	UFCU - Equipo Fiscal N° 4	1	0	3	0	0	4	0,00%	
UFCU - Fiscal Coordinador	1	0	1422	4	0	1427	1,46%		
UFCU - Of. Ap. Int. Inicial	48	51	2308	108	0	2515	2,56%		
UFCU - UIT	3	1	762	1	0	767	0,78%		
Subtotales	Causas	47419	43997	5444	289	905	98054		
	%	0,483600873	44,87%	5,55%	0,29%	0,92%			



Causas tramitadas por el MPF según materia y dependencia		Materia							Totales por dependencia	
		Contravencional	Penal	Faltas	Allanamiento Ac. Nº 7/2008	Electoral	sin determinar		Causas	%
							Amparo	Exhorto		
Fiscalías de Cámara	Fiscalía de Cámara Este	24	55	0	0	0	0	0	79	5%
	Fiscalía de Cámara Este	100	194	0	0	1	0	0	295	20%
	Fiscalía de Cámara Norte	8	15	0	0	0	0	0	23	2%
	Fiscalía de Cámara Oeste	249	224	0	0	154	0	0	627	43%
	Fiscalía de Cámara Sudeste	3	6	0	0	0	0	0	9	1%
	Fiscalía de Cámara Sur	86	355	0	0	0	0	0	441	30%
Subtotales	Causas	470	849	0	0	155	0	0	1474	
	%	32%	58%	0%	0%	11%	0%	0%		
Otras Oficinas	Mesa de Entradas	563	1352	1	19	56	0	0	1991	7%
	Ofic. Central Recep. Denuncias	13622	1349	82	0	0	0	0	15053	56%
	Ofic. Coord. Met. Alt. Res. Conflictos	3	9	0	0	0	0	0	12	0,05%
	Oficina Asistencia a la Víctima y al Testigo	151	483	0	0	0	0	0	634	2%
	Oficina de Control y Suspensión del Proceso a Prueba Penal	670	996	0	0	18	0	0	1684	6%
	Oficina de Coordinación de Mediaciones del MPF	16	76	0	0	0	0	0	92	0,35%
	Unidad Coordinadora de Investigaciones Complejas	228	17	0	0	0			245	1%
	Unidad Orientación y Denuncia 01	1357	3097	1	0	0	0	0	4455	17%
	Unidad Orientación y Denuncia 02	66	348	0	0	0	0	0	414	2%
	Unidad Orientación y Denuncia 03	70	92	0	0	0	0	0	162	1%
	Unidad Orientación y Denuncia 04	254	274	0	0	0	0	0	528	2%





Dependencias	Causas tramitadas por el MPF según materia y dependencia		Materia						Totales por dependencia		
			Contravencional	Penal	Faltas	Allanamiento Ac. Nº 7/2008	Electoral	sin determinar		Causas	%
								Amparo	Exhorto		
	Unidad Orientación y Denuncia 05	240	205	0	0	0	0	0	<b>445</b>	<b>2%</b>	
	Unidad Orientación y Denuncia 06	4	23	0	0	0	0	0	<b>27</b>	<b>0,10%</b>	
	Unidad Orientación y Denuncia 08	50	46	0	0	0	0	0	<b>96</b>	<b>0,36%</b>	
	Unidad Orientación y Denuncia 10	71	120	0	0	0	0	0	<b>191</b>	<b>1%</b>	
	Unidad Orientación y Denuncia 11	184	286	1	19	0	0	0	<b>490</b>	<b>2%</b>	
	Unidad Orientación y Denuncia CPACF	28	68	0	0	0	0	0	<b>96</b>	<b>0,36%</b>	
	Unidad Orientación y Denuncia Obelisco	17	15	0	0	0	0	0	<b>32</b>	<b>0,12%</b>	
<b>Subtotales</b>	<b>Causas</b>	<b>17594</b>	<b>8853</b>	<b>85</b>	<b>38</b>	<b>74</b>	<b>0</b>	<b>0</b>	<b>26647</b>		
	<b>%</b>	<b>66%</b>	<b>33%</b>	<b>0,32%</b>	<b>0,14%</b>	<b>0,28%</b>	<b>0%</b>	<b>0%</b>			



### 3.3.Carga de trabajo del Ministerio Público de la Defensa según materia y dependencia

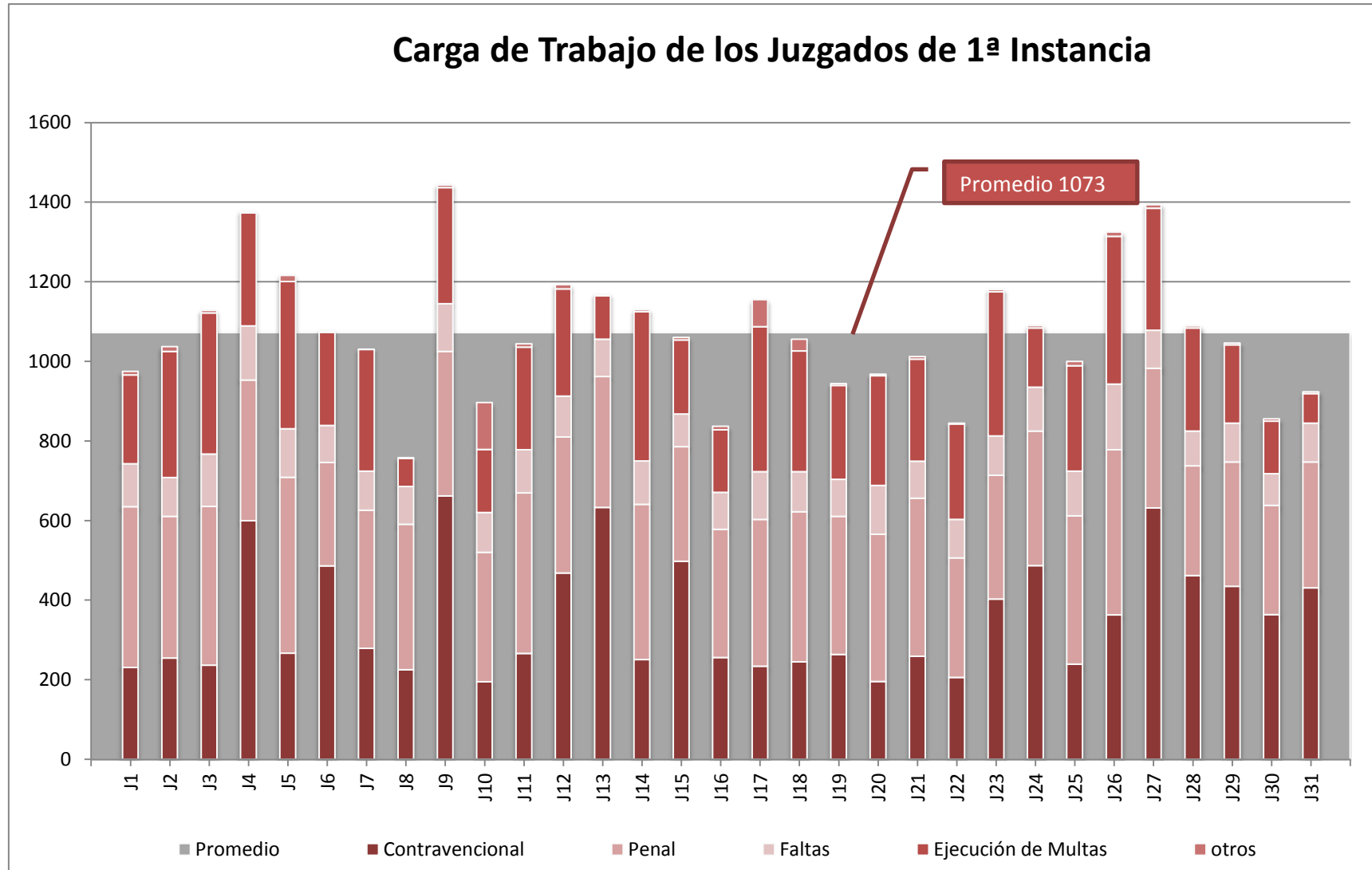
Causas tramitadas por el MPD según materia y Dependencia		Materia			Totales por dependencia	
		Contravencional	Penal	Faltas	Causas	%
Defensorías	Defensoría N° 1	477	351	10	838	7%
	Defensoría N° 2	439	321	10	770	7%
	Defensoría N° 3	173	379	7	559	5%
	Defensoría N° 4	132	208	11	351	3%
	Defensoría N° 5	331	155	16	502	4%
	Defensoría N° 6	255	261	4	520	4%
	Defensoría N° 7	204	394	9	607	5%
	Defensoría N° 8	346	260	9	615	5%
	Defensoría N° 9	478	289	10	777	7%
	Defensoría N° 10	201	378	9	588	5%
	Defensoría N° 11	213	469	13	695	6%
	Defensoría N° 12	86	171	5	262	2%
	Defensoría N° 13	193	303	12	508	4%
	Defensoría N° 14	440	187	7	634	5%
	Defensoría N° 15	281	287	18	586	5%
	Defensoría N° 16	266	224	13	503	4%
	Defensoría N° 17	169	144	11	324	3%
	Defensoría N° 18	87	151	9	247	2%
	Defensoría N° 19	134	218	5	357	3%
	Defensoría N° 20	45	97	3	145	1%
	Defensoría N° 21	117	158	3	278	2%
	Defensoría N° 22	169	351	5	525	4%
	Defensoría N° 23	113	173	8	294	3%
	Defensoría N° 24	82	167	13	262	2%
Totales por materia	Causas	5431	6096	220	11747	
	%	46%	52%	2%		





### 3.4. Carga de Trabajo de los Juzgados según materia y dependencia

Causas tramitadas en Juzgados según materia y dependencia		Materia								Totales por dependencia	
		Contravencional	Penal	Faltas	Ejecución de Multas	Allanamiento Ac. Nº 7/2008	Electoral	Materia sin determinar		Causas	%
								Amparos	Exhortos		
Juzgados	Juzgado Nº 1	231	404	108	223	6	0	1	2	975	3%
	Juzgado Nº 2	255	356	97	317	4	3	2	3	1037	3%
	Juzgado Nº 3	237	399	131	355	5	0	1	0	1128	3%
	Juzgado Nº 4	600	353	136	284	0	0	1	2	1376	4%
	Juzgado Nº 5	267	442	122	370	11	0	0	4	1216	4%
	Juzgado Nº 6	486	260	93	234	3	0	1	0	1077	3%
	Juzgado Nº 7	279	347	98	306	0	0	0	0	1031	3%
	Juzgado Nº 8	225	366	95	70	2	0	0	0	758	2%
	Juzgado Nº 9	662	363	120	292	4	0	0	2	1443	4%
	Juzgado Nº 10	195	325	100	159	7	110	0	1	897	3%
	Juzgado Nº 11	266	404	108	258	5	1	1	1	1044	3%
	Juzgado Nº 12	468	342	103	269	4	0	1	6	1193	4%
	Juzgado Nº 13	633	329	94	109	2	0	0	1	1168	4%
	Juzgado Nº 14	251	390	109	375	3	1	0	1	1130	3%
	Juzgado Nº 15	498	288	82	186	3	0	0	3	1060	3%
	Juzgado Nº 16	256	322	93	157	3	4	0	2	837	3%
	Juzgado Nº 17	234	369	120	364	5	60	0	2	1155	3%
	Juzgado Nº 18	245	377	101	303	4	24	1	1	1056	3%
	Juzgado Nº 19	264	347	93	236	3	0	1	0	944	3%
	Juzgado Nº 20	196	370	122	276	3	0	1	0	968	3%
	Juzgado Nº 21	259	397	93	257	1	0	1	4	1012	3%
	Juzgado Nº 22	206	300	97	240	1	0	0	1	845	3%
	Juzgado Nº 23	403	311	99	362	3	0	1	1	1181	4%
	Juzgado Nº 24	487	338	110	149	4	0	1	1	1090	3%
	Juzgado Nº 25	239	373	112	265	10	0	1	0	1000	3%
	Juzgado Nº 26	363	415	165	371	7	2	1	0	1325	4%
	Juzgado Nº 27	632	351	95	307	3	4	1	1	1394	4%
	Juzgado Nº 28	462	276	87	259	1	0	2	2	1089	3%
	Juzgado Nº 29	435	312	98	197	1	1	1	1	1046	3%
	Juzgado Nº 30	364	274	80	132	4	0	2	0	856	3%
	Juzgado Nº 31	431	316	98	74	2	1	1	1	924	3%
Totales por Materia		11029	10816	3259	7756	114	211	23	43	33255	
		%	33%	33%	10%	23%	0,34%	1%	0,07%	0,13%	





### 3.5. Carga de Trabajo de los Juzgados según materia y dependencia, sólo originada por causas ingresadas durante el 2.014.

Causas tramitadas en Juzgados según materia y dependencia	Materia							Totales por dependencia		
	Contravencional	Penal	Faltas	Ejecución de Multas	Allanamiento Ac. Nº 7/2008	Materia sin determinar		Causas	%	
						Amparos	Exhortos			
Juzgado Nº 1	97	201	66	133	6	1	2	506	3%	
Juzgado Nº 2	134	182	65	141	4	2	3	531	3%	
Juzgado Nº 3	137	228	66	145	4	1	0	581	3%	
Juzgado Nº 4	387	224	65	141	0	1	2	820	5%	
Juzgado Nº 5	129	239	68	145	11	0	4	596	3%	
Juzgado Nº 6	303	149	64	140	3	1	0	660	4%	
Juzgado Nº 7	120	170	61	142	0	0	0	493	3%	
Juzgado Nº 8	105	180	58	48	1	0	0	392	2%	
Juzgado Nº 9	365	192	67	145	3	0	2	774	4%	
Juzgado Nº 10	104	187	65	54	7	0	1	418	2%	
Juzgado Nº 11	158	247	69	127	5	1	1	608	3%	
Juzgado Nº 12	259	199	66	141	4	0	5	674	4%	
Juzgado Nº 13	385	185	68	33	2	0	1	674	4%	
Juzgado Nº 14	136	203	68	142	1	0	1	551	3%	
Juzgado Nº 15	314	171	63	132	3	0	3	686	4%	
Juzgado Nº 16	160	192	64	61	3	0	1	481	3%	
Juzgado Nº 17	107	195	66	147	5	0	2	522	3%	
Juzgado Nº 18	137	188	67	144	4	0	1	541	3%	
Juzgado Nº 19	123	159	64	139	3	1	0	489	3%	
Juzgado Nº 20	84	178	67	143	3	1	0	476	3%	
Juzgado Nº 21	150	216	65	142	1	1	3	578	3%	
Juzgado Nº 22	79	133	67	128	1	0	1	409	2%	
Juzgado Nº 23	203	154	65	140	2	1	1	566	3%	
Juzgado Nº 24	283	183	65	70	4	1	1	607	3%	
Juzgado Nº 25	140	197	67	121	9	1	0	535	3%	
Juzgado Nº 26	154	220	66	142	2	1	0	585	3%	
Juzgado Nº 27	436	198	65	143	3	1	1	847	5%	
Juzgado Nº 28	304	175	66	137	1	2	2	687	4%	
Juzgado Nº 29	273	167	65	136	1	1	1	644	4%	
Juzgado Nº 30	199	162	61	43	3	2	0	470	3%	
Juzgado Nº 31	264	167	62	3	2	1	0	499	3%	
Totales por Materia	Causas	6229	5841	2021	3648	101	21	39	17900	
	%	35%	33%	11%	20%	0,56%	0,12%	0,22%		



### 3.6.Carga de trabajo de la Cámara de Apelaciones según materia y sala

Causas tramitadas por la Cámara de Apelaciones según materia y sala		Materia						Totales por dependencia	
		Contravencional	Penal	Faltas	Ejecución de Multas	Allanamiento Ac. Nº 7/2008	Amparos	Causas	%
<b>Salas</b>	Sala I	203	439	83	10	2	3	740	33%
	Sala II	225	411	99	7	1	2	745	33%
	Sala III	210	432	92	6	0	1	743	33%
	Sala de Feria	1	18	2	0	0	0	21	1%
<b>Total por Material</b>	<b>Causas</b>	<b>639</b>	<b>1300</b>	<b>276</b>	<b>23</b>	<b>3</b>	<b>6</b>	<b>2249</b>	
	<b>%</b>	<b>28%</b>	<b>58%</b>	<b>12%</b>	<b>1%</b>	<b>0,1%</b>	<b>0,3%</b>		



Resoluciones Interlocutorias dictadas por la Cámara de Apelaciones según materia y tipo		Materia						Totales por dependencia	
		Contravencional	Penal	Faltas	Ejecución de Multas	Amparo	Otros	Causas	%
Interlocutoria	Art. 23.- L 2303. Trámite de la excusación: Se resuelve	0	1	0	0	0	0	1	0,04%
	Art. 25.- L 2303. Trámite de la recusación: Se resuelve	0	2	0	0	0	0	2	0,08%
	Art. 59 c) LPF: Recurso de Inaplicabilidad de Ley - Inadmisibilidad o Rechazo	0	0	1	0	0	0	1	0,04%
	Resolución Aclaratoria	3	3	2	0	0	0	8	0,33%
	Resolución Definitiva	37	72	60	4	1	0	174	7%
	Resolución Excusación	0	3	0	0	0	0	3	0,12%
	Resolución Habeas Corpus	0	4	0	0	1	0	5	0,21%
	Resolución no Definitiva - Interlocutoria	586	1081	281	16	4	9	1977	82%
	Resolución Recurso de Inaplicabilidad de la Ley	0	2	0	1	0	0	3	0,12%
	Resolución Recurso de Inconstitucionalidad	57	127	35	2	0	0	221	9%
	Resolución Recurso de Queja	0	0	17	1	0	0	18	1%
	Resolución Recurso de Reposición	1	3	0	0	0	0	4	0,17%
<b>Total por Materia</b>	<b>Causas</b>	<b>684</b>	<b>1298</b>	<b>396</b>	<b>24</b>	<b>6</b>	<b>9</b>	<b>2417</b>	
	<b>%</b>	<b>28%</b>	<b>54%</b>	<b>16%</b>	<b>1%</b>	<b>0,2%</b>	<b>0,4%</b>		



## 4. Causas resueltas

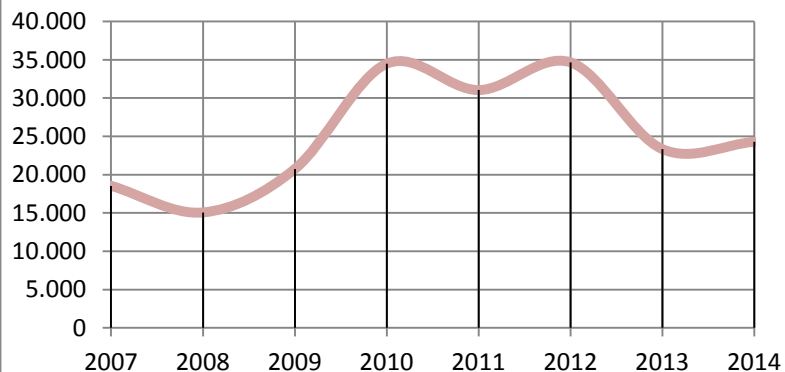
### 4.1. Serie histórica de las causas resueltas

Año	Contravencional	Penal	Faltas	Ejecuciones de Multas	Otros <sup>9</sup>	Total
2007	18.540	230	1.266	196	40	20.272
2008	15.064	3.167	1.624	304	8	20.167
2009	20.734	12.807	2.522	851	15	36.929
2010	34.477	13.129	3.991	718	116	52.431
2011	31.037	15.909	4.989	1.037	279	53.251
2012	34.659	24.672	4.709	1.949	309	66.298
2013	23.334	18.919	3.730	2.314	142	48.439
2014	24286	22002	1922	2106	862	51.180

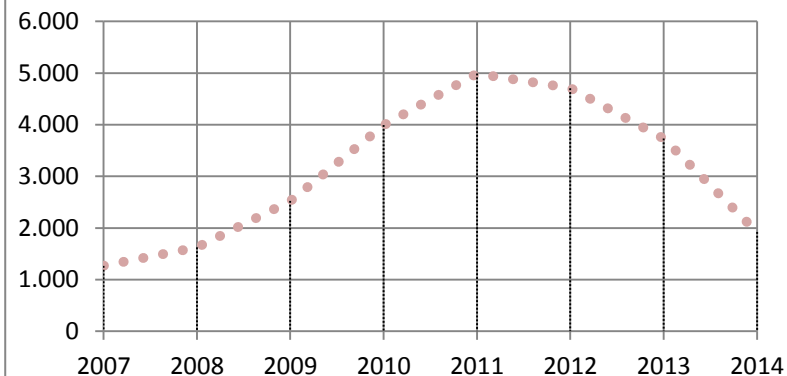
<sup>9</sup> Incluye Materia Electoral, Allanamientos Ac. 7/2008 y Amparos y Exhortos con materia sin determinar.



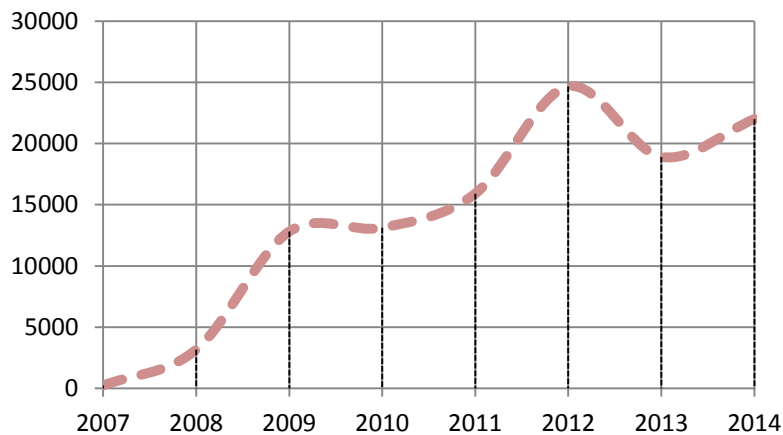
**Evolución del volumen de causas resueltas -  
Materia Contavencional**



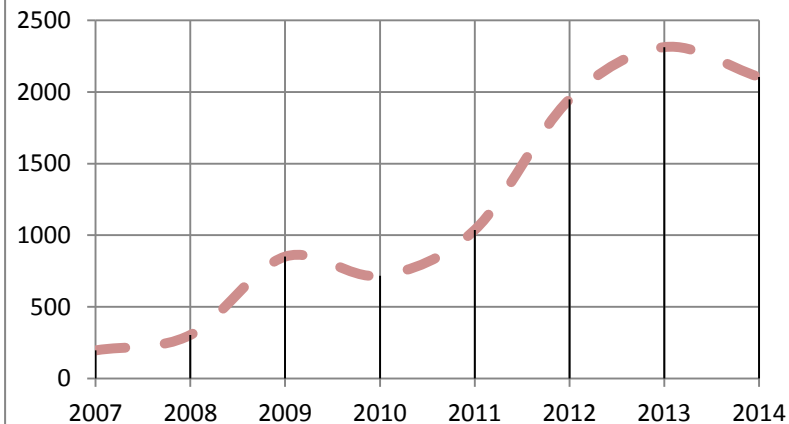
**Evolución del volumen de causas resueltas -  
Materia Faltas**



**Evolución del volumen de causas resueltas -  
Materia Penal**



**Evolución del volumen de causas resueltas -  
Materia Ejecuciones de Multas**







## 4.2. Causas resueltas en el Ministerio Público Fiscal

Causas resueltas en el MPF según materia y tipo de resolución			Materia					Total
Tipo de resolución		Causas	Contravencional	Penal	Faltas	Electoral	Allanamiento Acordada N° 7/2008	
<b>Archivos</b>	Por acuerdo de cooperación	Cantidad	18	103	0	0	0	121
		%	14,88%	85,12%	0,00%	0,00%	0,00%	0,30%
	Por atipicidad	Cantidad	284	284	0	1	0	569
		%	49,91%	49,91%	0,00%	0,18%	0,00%	1,40%
	Por causa de exención de pena	Cantidad	0	1	0	37	0	38
		%	0%	3%	0%	97%	0%	0,09%
	Por causa de justificación	Cantidad	5	6	0	0	0	11
		%	45,45%	54,55%	0%	0%	0%	0,03%
	Por extinción de la acción	Cantidad	335	89	0	37	1	462
		%	72,51%	19,26%	0%	8%	0,22%	1,14%
	Por falta de prueba sobre la autoría del hecho	Cantidad	59	112	0	0	0	171
		%	34,50%	65,50%	0%	0%	0%	0,42%
	Por falta de prueba sobre la materialidad del hecho	Cantidad	841	1.224	0	153	0	2.218
		%	37,92%	55,18%	0,00%	6,90%	0%	5,48%
	Por imposibilidad de individualizar a/los autor/es del hecho	Cantidad	38	86	0	0	0	124
		%	30,65%	69,35%	0,00%	0,00%	0%	0,31%
	Por imposibilidad de promoción de la investigación	Cantidad	190	294	0	3	1	488
		%	38,93%	60,25%	0,00%	0,61%	0%	1,20%



Causas resueltas en el MPF según materia y tipo de resolución			Materia					Total	
			Contravencional	Penal	Faltas	Electoral	Allanamiento Acordada N° 7/2008		
Tipo de resolución		Causas							
<b>Archivos</b>	Por inimputabilidad/incapacidad sobreviniente	Cantidad	26	67	0	0	0	93	
		%	27,96%	72,04%	0%	0%	0,00%	0,23%	
	Por persecución injustificada	Cantidad	433	362	0	0	0	795	
		%	54,47%	45,53%	0,00%	0,00%	0,00%	1,96%	
	Por prescripción de la acción	Cantidad	385	61	1	29	0	476	
		%	80,88%	12,82%	0%	6%	0,00%	1,18%	
	Por vencimiento plazo de Investigación preparatoria	Cantidad	1	7	0	0	0	8	
		%	12,50%	87,50%	0%	0%	0,00%	0,02%	
	Por concurso real/máxima escala penal/persecución innecesaria	Cantidad	2	3	0	0	0	5	
		%	40%	60%	0%	0%	0,00%	0,01%	
	Archivos	Cantidad	17717	15295	244	477	14	33747	
		%	52,50%	45,32%	0,72%	1,41%	0,04%	83,32%	
	<b>Subtotal Archivos</b>		<b>Cantidad</b>	<b>20.334</b>	<b>17.994</b>	<b>245</b>	<b>737</b>	<b>16</b>	<b>39.326</b>
			<b>%</b>	<b>51,71%</b>	<b>45,76%</b>	<b>0,62%</b>	<b>1,87%</b>	<b>0,04%</b>	<b>97,09%</b>
<b>Mediaciones</b>	Mediaciones realizadas c/Acuerdo	Cantidad	0	1022	0	0	0	1022	
		%	0,00%	100,00%	0,00%	0,00%	0,00%	2,52%	
<b>Subtotal Mediación</b>		<b>Cantidad</b>	<b>0</b>	<b>1022</b>	<b>0</b>	<b>0</b>	<b>0</b>	<b>1.022</b>	
		<b>%</b>	<b>0%</b>	<b>100%</b>	<b>0%</b>	<b>0%</b>	<b>0%</b>	<b>0</b>	
<b>Recalificaciones</b>	De Delito a Falta	Cantidad	0	1	0	0	0	1	
		%	0,00%	100,00%	0,00%	0,00%	0,00%	0,00%	
	De Contravención a Falta	Cantidad	157	0	0	0	0	157	
		%	100,00%	0,00%	0,00%	0,00%	0,00%	0,39%	
<b>Subtotal Recalificaciones</b>		<b>Cantidad</b>	<b>157</b>	<b>1</b>	<b>0</b>	<b>0</b>	<b>0</b>	<b>158</b>	
		<b>%</b>	<b>99,37%</b>	<b>0,63%</b>	<b>0%</b>	<b>0%</b>	<b>0%</b>	<b>0,39%</b>	
<b>Totales por materia</b>		<b>Cantidad</b>	<b>20.491</b>	<b>19.017</b>	<b>245</b>	<b>737</b>	<b>16</b>	<b>40.506</b>	
		<b>%</b>	<b>50,59%</b>	<b>46,95%</b>	<b>0,60%</b>	<b>1,82%</b>	<b>0,04%</b>		



### 4.3.Causas resueltas en Juzgados

Causas resueltas en Juzgados según materia y tipo de resolución			Materia							Total	
			Contravencional	Penal	Faltas	Ejecución de Multas	Electoral	Amparo	Exhorto		Allanamiento Acordada N° 7/2008
Tipo de resolución	Causas										
Archivo	Por causa de justificación	Cantidad	10	89	1	0	0	0	0	0	100
		%	10,00%	89,00%	1,00%	0,00%	0,00%	0,00%	0,00%	0,00%	0,97%
	Por persecución injustificada	Cantidad	0	3	0	0	0	0	0	0	3
		%	0%	100%	0%	0%	0%	0%	0%	0%	0,03%
	Confirmación de Archivo por Extinción de la Acción	Cantidad	50	64	0	0	0	0	0	0	114
		%	43,86%	56%	0,00%	0%	0%	0%	0%	0%	1,11%
	Por vencimiento plazo de Investigación Preparatoria	Cantidad	1	11	0	0	0	0	0	0	12
		%	8,33%	91,67%	0%	0%	0%	0%	0%	0%	0,12%
	Confirmación de Archivo por Inimputabilidad	Cantidad	11	82	0	0	0	0	0	0	93
		%	11,83%	88,17%	0%	0%	0%	0%	0%	0%	0,90%
Art. 46 a. 1) LPF : Archivo	Cantidad	0	0	51	0	0	0	0	0	51	
	%	0%	0%	100%	0%	0%	0%	0%	0%	0,49%	
Por Pago	Cantidad	0	0	0	73	0	0	0	0	73	
	%	0%	0%	0%	100%	0%	0%	0%	0%	0,71%	
Archivo	Cantidad	127	384	124	399	2	3	0	37	1076	
	%	12%	36%	11,52%	37,08%	0%	0%	0%	3%	10,43%	
<b>Subtotal Archivo</b>		<b>Cantidad</b>	<b>199</b>	<b>633</b>	<b>176</b>	<b>472</b>	<b>2</b>	<b>3</b>	<b>0</b>	<b>37</b>	<b>1522</b>
		<b>%</b>	<b>13,07%</b>	<b>41,59%</b>	<b>11,56%</b>	<b>31,01%</b>	<b>0,13%</b>	<b>0,20%</b>	<b>0,00%</b>	<b>2,43%</b>	<b>14,76%</b>
Desistimientos	Desistimiento	Cantidad	14	2	725	0	0	0	0	0	741
		%	2%	0%	97,84%	0,00%	0%	0%	0%	0%	7,18%
<b>Subtotal Desistimiento</b>		<b>Cantidad</b>	<b>14</b>	<b>2</b>	<b>725</b>	<b>0</b>	<b>0</b>	<b>0</b>	<b>0</b>	<b>0</b>	<b>741</b>
		<b>%</b>	<b>1,89%</b>	<b>0,27%</b>	<b>97,84%</b>	<b>0,00%</b>	<b>0,00%</b>	<b>0,00%</b>	<b>0,00%</b>	<b>0,00%</b>	<b>7,18%</b>



Causas resueltas en Juzgados según materia y tipo de resolución			Materia							Total	
Tipo de resolución	Causas	Contravencional	Penal	Faltas	Ejecución de Multas	Electoral	Amparo	Exhorto	Allanamiento Acordada N° 7/2008		
<b>Sentencias</b>	Sentencia Amparo	Cantidad	0	0	0	0	0	9	0	0	9
		%	0,00%	0,00%	0,00%	0,00%	0,00%	100,00%	0,00%	0,00%	0,09%
	Avenimiento - Homologación	Cantidad	9	63	0	0	0	0	0	0	72
		%	12,50%	87,50%	0,00%	0%	0%	0%	0%	0%	0,70%
	Sentencia Absolutoria	Cantidad	9	36	136	0	0	0	0	0	181
		%	4,97%	19,89%	75,14%	0%	0%	0%	0%	0%	1,75%
	Sentencia condenatoria en Suspense	Cantidad	20	1	70	0	0	0	0	0	91
		%	21,98%	1%	76,92%	0%	0%	0%	0%	0%	0,88%
	Sentencia Condenatoria	Cantidad	442	77	370	0	0	0	0	0	889
		%	49,72%	8,66%	41,62%	0%	0%	0%	0%	0%	8,62%
	Sentencia de 1ra. Instancia	Cantidad	1	1	91	489	0	1	0	0	583
		%	0%	0%	15,61%	84%	0,00%	0%	0%	0%	5,65%
<b>Subtotal Sentencias</b>		<b>Cantidad</b>	<b>481</b>	<b>178</b>	<b>667</b>	<b>489</b>	<b>0</b>	<b>10</b>	<b>0</b>	<b>0</b>	<b>1825</b>
		<b>%</b>	<b>13,42%</b>	<b>6,88%</b>	<b>57,10%</b>	<b>22,09%</b>	<b>0,23%</b>	<b>0,27%</b>	<b>0,00%</b>	<b>0,00%</b>	<b>17,69%</b>
<b>Suspensión del proceso a prueba</b>	Suspensión de Juicio a Prueba	Cantidad	2288	644	7	0	0	0	0	0	2939
		%	78%	22%	0,24%	0%	0,00%	0%	0%	0%	28,50%
<b>Subtotal Suspensión del proceso a prueba</b>		<b>Cantidad</b>	<b>2288</b>	<b>644</b>	<b>7</b>	<b>0</b>	<b>0</b>	<b>0</b>	<b>0</b>	<b>0</b>	<b>2939</b>
		<b>%</b>	<b>77,85%</b>	<b>21,91%</b>	<b>0,24%</b>	<b>0,00%</b>	<b>0,00%</b>	<b>0,00%</b>	<b>0,00%</b>	<b>0,00%</b>	<b>28,50%</b>
<b>Extinciones de la Acción</b>	Por prescripción de la acción	Cantidad	139	101	21	61	2	0	0	0	324
		%	42,90%	31%	6,48%	19%	1%	0%	0%	0%	3,14%
	Por extinción de la acción	Cantidad	10	30	1	0	0	0	0	0	41
		%	24,39%	73,17%	2%	0%	0%	0%	0%	0%	0,40%
	Por muerte	Cantidad	4	4	0	0	0	0	0	0	8
		%	50%	50%	0%	0%	0%	0%	0%	0%	0,08%
	Por amnistía	Cantidad	0	0	0	0	1	0	0	0	1
		%	0,00%	0,00%	0%	0%	100%	0%	0%	0%	0,01%
Por Indulto	Cantidad	0	0	0	0	1	0	0	0	1	
	%	0%	0%	0%	0%	100%	0%	0%	0%	0,01%	
<b>Subtotal Extinciones de la Acción</b>		<b>Cantidad</b>	<b>153</b>	<b>135</b>	<b>22</b>	<b>61</b>	<b>4</b>	<b>0</b>	<b>0</b>	<b>0</b>	<b>375</b>
		<b>%</b>	<b>40,80%</b>	<b>36,00%</b>	<b>5,87%</b>	<b>16,27%</b>	<b>1,07%</b>	<b>0,00%</b>	<b>0,00%</b>	<b>0,00%</b>	<b>3,64%</b>



Causas resueltas en Juzgados según materia y tipo de resolución			Materia							Total	
Tipo de resolución	Causas		Contravencional	Penal	Faltas	Ejecución de Multas	Electoral	Amparo	Exhorto		Allanamiento Acordada N° 7/2008
<b>Conexidades</b>	Conexidad	Cantidad	10	9	2	0	0	0	0	0	21
		%	48%	43%	9,52%	0,00%	0,00%	0%	0%	0%	0,20%
<b>Subtotal Conexidades</b>			<b>10</b>	<b>9</b>	<b>2</b>	<b>0</b>	<b>0</b>	<b>0</b>	<b>0</b>	<b>0</b>	<b>21</b>
			<b>47,62%</b>	<b>42,86%</b>	<b>9,52%</b>	<b>0,00%</b>	<b>0,00%</b>	<b>0,00%</b>	<b>0,00%</b>	<b>0,00%</b>	<b>0,20%</b>
<b>Mediación</b>	Mediaciones Realizadas con Acuerdo	Cantidad	444	0	0	0	0	0	0	0	444
		%	100%	0%	0,00%	0,00%	0,00%	0%	0%	0%	4,30%
<b>Subtotal Mediaciones</b>		<b>Cantidad</b>	<b>444</b>	<b>0</b>	<b>0</b>	<b>0</b>	<b>0</b>	<b>0</b>	<b>0</b>	<b>0</b>	<b>444</b>
		<b>%</b>	<b>100,00%</b>	<b>0,00%</b>	<b>0,00%</b>	<b>0,00%</b>	<b>0,00%</b>	<b>0,00%</b>	<b>0,00%</b>	<b>0,00%</b>	<b>4,30%</b>
<b>Incompetencias</b>	Por razón de la materia	Cantidad	29	554	0	0	0	0	0	0	583
		%	4,97%	95,03%	0%	0%	0%	0%	0%	0%	5,65%
	Por razón del territorio	Cantidad	6	185	0	0	0	0	0	1	192
		%	3%	96%	0%	0%	0%	0%	0%	1%	1,86%
	Incompetencia	Cantidad	93	472	8	2	0	2	1	16	594
		%	15,66%	79,46%	1%	0%	0%	0%	0%	3%	5,76%
<b>Subtotal Incompetencias</b>		<b>Cantidad</b>	<b>128</b>	<b>1.211</b>	<b>8</b>	<b>2</b>	<b>0</b>	<b>2</b>	<b>2</b>	<b>16</b>	<b>1.369</b>
		<b>%</b>	<b>9,35%</b>	<b>88,46%</b>	<b>0,58%</b>	<b>0,15%</b>	<b>0,00%</b>	<b>0,15%</b>	<b>0,15%</b>	<b>1,17%</b>	<b>13,27%</b>
<b>Caducidades de Instancia</b>	Caducidades de Instancia	Cantidad	2	1	1	1074	0	0	0	0	1078
		%	0,19%	0,09%	0%	100%	0%	0%	0%	0%	10,45%
<b>Subtotal Caducidades de Instancia</b>		<b>Cantidad</b>	<b>2</b>	<b>1</b>	<b>1</b>	<b>1074</b>	<b>0</b>	<b>0</b>	<b>0</b>	<b>0</b>	<b>1078</b>
		<b>%</b>	<b>0,19%</b>	<b>0,09%</b>	<b>0,09%</b>	<b>99,63%</b>	<b>0,00%</b>	<b>0,00%</b>	<b>0,00%</b>	<b>0,00%</b>	<b>10,45%</b>
<b>Totales Por Materia</b>		<b>Cantidad</b>	<b>3.719</b>	<b>2.813</b>	<b>1.608</b>	<b>2.098</b>	<b>6</b>	<b>15</b>	<b>2</b>	<b>53</b>	<b>10.314</b>
		<b>%</b>	<b>36,06%</b>	<b>27,27%</b>	<b>15,59%</b>	<b>20,34%</b>	<b>0,06%</b>	<b>0,15%</b>	<b>0,02%</b>	<b>0,51%</b>	<b>100,00%</b>



#### 4.4. Causas resueltas en Cámara de Apelaciones

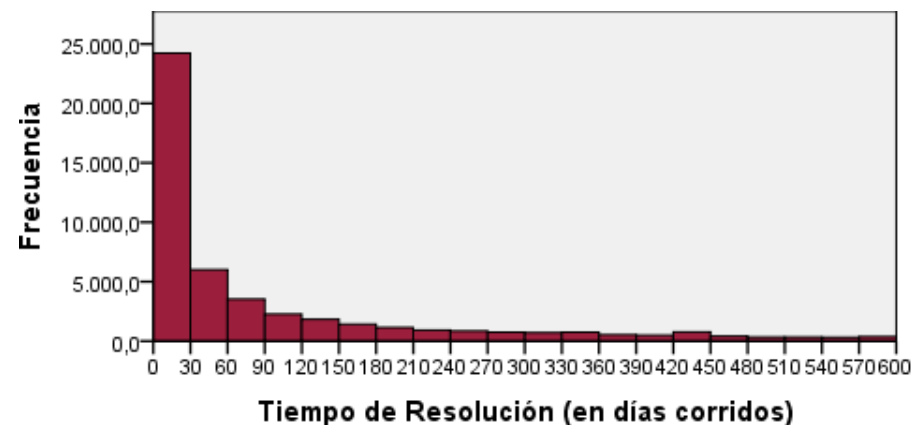
Causas resueltas en Cámara de Apelaciones según materia y tipo de resolución			Materia					Total	
Tipología de resolución	Causas	Contravencional	Penal	Faltas	Ejecución de Multas	Amparos	Allanamiento Acordada N° 7/2008		
<b>Sentencias de Apelación</b>	Sentencia Condenatoria	Cantidad	0	0	0	0	0	0	0
		%	0%	0%	0%	0%	0%	0%	0%
	Sentencia Absolutoria	Cantidad	0	0	0	0	0	0	0
		%	0%	0%	0%	0%	0%	0%	0%
	Sentencia	Cantidad	0	0	0	0	0	0	0
		%	0%	0%	0%	0%	0%	0%	0%
	Sentencia: Confirmación	Cantidad	1	0	0	0	0	0	0
		%	100%	0%	0%	0%	0%	0%	0,28%
	Sentencia: Revocación	Cantidad	1	0	0	0	0	0	0
		%	100%	0%	0%	0%	0%	0%	0,28%
<b>Subtotal sentencias de apelación</b>		<b>Cantidad</b>	<b>2</b>	<b>0</b>	<b>0</b>	<b>0</b>	<b>0</b>	<b>0</b>	<b>2</b>
		<b>%</b>	<b>100,00%</b>	<b>0%</b>	<b>0%</b>	<b>0%</b>	<b>0%</b>	<b>0%</b>	<b>0,56%</b>
<b>Resoluciones de Otros Recursos</b>	Resolución Definitiva	Cantidad	23	58	34	3	1	0	119
		%	19%	49%	29%	3%	1%	0%	33,43%
	Resolución Recurso de Inaplicabilidad de la Ley	Cantidad	0	1	0	1	0	0	2
		%	0%	50%	0%	50%	0%	0%	0,56%
	Resolución Recurso de Inconstitucionalidad	Cantidad	48	110	21	2	0	0	181
		%	27%	61%	11,60%	1%	0%	0,00%	50,84%
	Resolución Recurso de Queja	Cantidad	0	0	14	1	0	0	15
		%	0%	0%	93%	7%	0%	0%	4,21%
<b>Subtotal Resoluciones Otros Recursos</b>		<b>Cantidad</b>	<b>73</b>	<b>169</b>	<b>69</b>	<b>7</b>	<b>1</b>	<b>0</b>	<b>319</b>
		<b>%</b>	<b>22,88%</b>	<b>52,98%</b>	<b>21,63%</b>	<b>2,19%</b>	<b>0,31%</b>	<b>0,00%</b>	<b>99,38%</b>
<b>Total</b>		<b>Cantidad</b>	<b>75</b>	<b>169</b>	<b>69</b>	<b>7</b>	<b>1</b>	<b>0</b>	<b>321</b>
		<b>%</b>	<b>23%</b>	<b>53%</b>	<b>21%</b>	<b>2%</b>	<b>0%</b>	<b>0%</b>	





#### 4.5. Duración del total de causas resueltas en el período – Total del Fuero

Duración de las causas resueltas – Total Fuero	Causas		
	Duración	Cantidad	% Válido
Menos de 30 días	24474	47,8	47,8
Entre 31 y 60 días	5900	11,5	59,3
Entre 61 y 90 días	3501	6,8	66,2
Entre 91 y 120 días	2229	4,4	70,5
Entre 121 y 150 días	1805	3,5	74,1
Entre 151 y 180 días	1410	2,8	76,8
Entre 181 y 365 días	5197	10,2	87,0
Más de 365 días	6662	13,0	100,0
<b>Total registros completos</b>	<b>51178</b>	<b>100,0</b>	



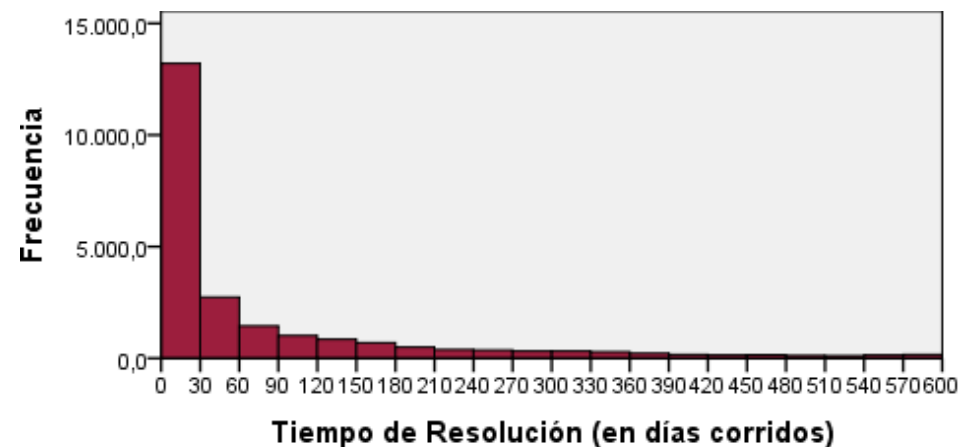
N	Registros completos	51178	Hay un total de 51.178 causas resueltas durante 2014.
Media		147	Indica que la duración promedio de las causas finalizadas en el período fue de 147 días.
Mediana		35	Indica que la mitad de las causas finalizadas tuvo una duración menor o igual a 35 días y la otra mitad tuvo una duración mayor a 35 días.
Moda		5	Indica que la duración más frecuente fue de 5 días
Desvío típico		263	Indica que la diferencia promedio entre la duración de cada una de las causas finalizadas y la duración promedio de todas las causas finalizadas (media), es de 263 días.
Mínimo		0	Indica que la duración mínima registrada entre las causas finalizadas en el período fue de 0 días, y corresponde a los casos en los que la causa ingresó y finalizó en la misma fecha.
Máximo		3170	Indica que la duración máxima registrada entre las causas resueltas en el período fue de 3170 días.
Cuartiles	25	9	Indica que un 25% de las causas resueltas registró una duración de hasta 9 días
	50	35	Indica que un segundo grupo equivalente al 25% de las causas resueltas registró una duración de entre 9 y 35 días. Es decir que el 50% de las causas resueltas tuvo una duración de hasta 35 días.
	75	160	Indica que otro cuarto del total de causas resueltas registró una duración de entre 35 y 160 días. Es decir que el 75% de las causas resueltas tuvo una duración de hasta 160 días. Esto implica que el 25% restante de las causas resueltas en 2014 registró una duración de 160 días o más.





#### 4.6. Duración de las causas resueltas en el período – Materia Contravencional

Duración de las causas resueltas – Materia Contravencional	Causas		
	Duración	Cantidad	% Válido
Menos de 30 días	13319	54,8	54,8
Entre 31 y 60 días	2678	11,0	65,9
Entre 61 y 90 días	1445	5,9	71,8
Entre 91 y 120 días	1002	4,1	75,9
Entre 121 y 150 días	845	3,5	79,4
Entre 151 y 180 días	685	2,8	82,2
Entre 181 y 365 días	2227	9,2	91,4
Más de 365 días	2085	8,6	100,0
<b>Total registros completos</b>	<b>24286</b>	<b>100,0</b>	

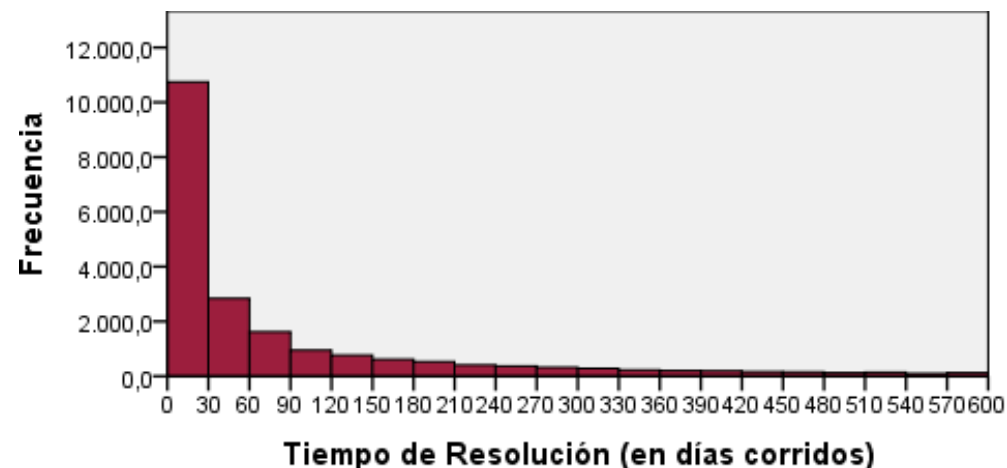


N	Registros completos	24.286	Hay un total de 24.286 causas resueltas durante 2014.
Media		107	Indica la duración promedio de las causas finalizadas en el período
Mediana		23	Indica que la mitad de las causas finalizadas tuvo una duración menor o igual a 23 días y la otra mitad tuvo una duración mayor a 23 días.
Moda		5	Indica que la duración más frecuente fue de 5 días
Desvío típico		195	Indica la diferencia promedio entre la duración de cada una de las causas finalizadas y la duración promedio de todas las causas finalizadas (media)
Mínimo		0	Indica que la duración mínima registrada entre las causas finalizadas en el período fue de 0 días, y corresponde a los casos en los que la causa ingresó y finalizó en la misma fecha.
Máximo		3004	Indica la duración máxima registrada entre las causas resueltas en el período
Cuartiles	25	7	Indica que un 25% de las causas resueltas registró una duración de hasta 7 días
	50	23	Indica que un segundo grupo equivalente al 25% de las causas resueltas registró una duración de entre 7 y 23 días. Es decir que el 50% de las causas resueltas tuvo una duración de hasta 23 días.
	75	113	Indica que otro cuarto del total de causas resueltas registró una duración de entre 23 y 113 días. Es decir que el 75% de las causas resueltas tuvo una duración de hasta 113 días. Esto implica que el 25% restante de las causas resueltas en 2014 registró una duración de 113 días o más.



#### 4.7. Duración de las causas resueltas en el período - Materia Penal

Duración de las causas resueltas – Materia Penal	Causas		
	Duración	Cantidad	% Válido
Menos de 30 días	10858	49,4	49,4
Entre 31 y 60 días	2780	12,6	62,0
Entre 61 y 90 días	1605	7,3	69,3
Entre 91 y 120 días	939	4,3	73,5
Entre 121 y 150 días	750	3,4	77,0
Entre 151 y 180 días	605	2,7	79,7
Entre 181 y 365 días	2165	9,8	89,5
Más de 365 días	2300	10,5	100,0
<b>Total registros completos</b>	<b>22002</b>	<b>100,0</b>	

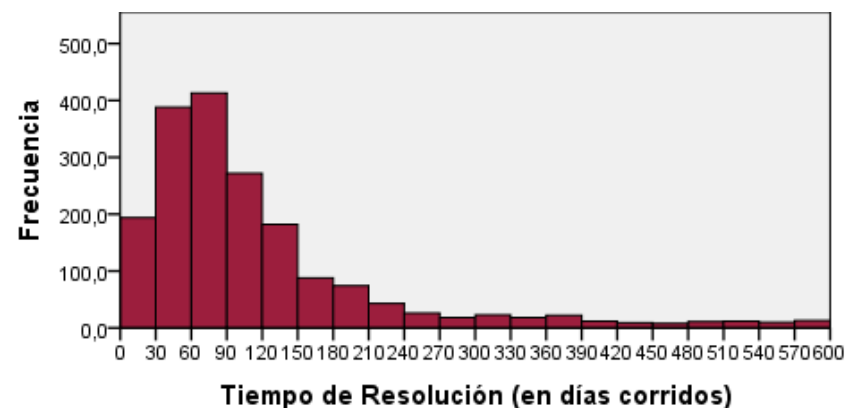


N	Registros completos	22.002	Hay un total de 22.002 causas penales resueltas durante 2014.
Media		129	Indica que la duración promedio de las causas finalizadas en el período fue de 129 días.
Mediana		32	Indica que la mitad de las causas finalizadas tuvo una duración menor o igual a 32 días y la otra mitad tuvo una duración mayor a 32 días.
Moda		6	Indica que la duración más frecuente fue de 6 días.
Desvío típico		236	Indica la diferencia promedio entre la duración de cada una de las causas finalizadas y la duración promedio de todas las causas finalizadas (media)
Mínimo		0	Indica que la duración mínima registrada entre las causas finalizadas en el período fue de 0 días, y corresponde a los casos en los que la causa ingresó y finalizó en la misma fecha.
Máximo		2881	Indica la duración máxima registrada entre las causas resueltas en el período
Cuartiles	25	10	Indica que un 25% de las causas resueltas registró una duración de hasta 10 días.
	50	32	Indica que un segundo grupo equivalente al 25% de las causas resueltas registró una duración de entre 10 y 32 días. Es decir que el 50% de las causas resueltas tuvo una duración de hasta 32 días.
	75	132	Indica que otro cuarto del total de causas resueltas registró una duración de entre 32 y 132 días. Es decir que el 75% de las causas resueltas tuvo una duración de hasta 132 días. Esto implica que el 25% restante de las causas resueltas en 2013 registró una duración de 140 días o más.



#### 4.8. Duración de las causas resueltas en el período - Materia Faltas

Duración de las causas resueltas – Materia Faltas	Causas		
	Duración	Cantidad	% Válido
Menos de 30 días	208	10,8	10,8
Entre 31 y 60 días	386	20,1	30,9
Entre 61 y 90 días	416	21,6	52,5
Entre 91 y 120 días	263	13,7	66,2
Entre 121 y 150 días	180	9,4	75,6
Entre 151 y 180 días	85	4,4	80,0
Entre 181 y 365 días	205	10,7	90,7
Más de 365 días	179	9,3	100,0
<b>Total</b>	<b>1922</b>	<b>100,0</b>	

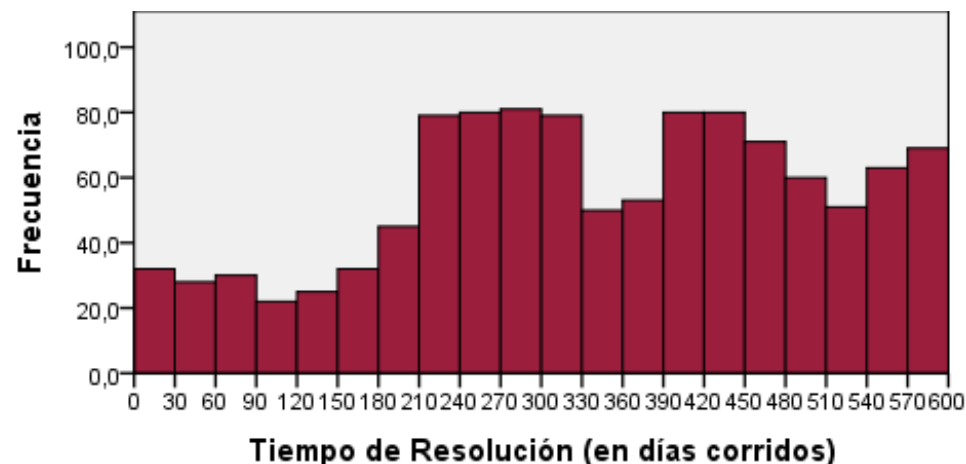


N	Registros completos	1.922	Hay un total de 1.922 causas de faltas resueltas durante 2014
Media		156	Indica que la duración promedio de las causas finalizadas en el período fue de 156 días.
Mediana		86	Indica que la mitad de las causas finalizadas tuvo una duración menor o igual a 86 días y la otra mitad tuvo una duración mayor a 86 días.
Moda		63	Indica que la duración más frecuente fue de 63 días
Desvío típico		236	Indica la diferencia promedio entre la duración de cada una de las causas finalizadas y la duración promedio de todas las causas finalizadas (media)
Mínimo		0	Indica que la duración mínima registrada entre las causas finalizadas en el período fue de 0 días, y corresponde a los casos en los que la causa ingresó y finalizó en la misma fecha
Máximo		3069	Indica la duración máxima registrada entre las causas resueltas en el período
Cuartiles	25	52	Indica que un 25% de las causas resueltas registró una duración de hasta 52 días.
	50	86	Indica que un segundo grupo equivalente al 25% de las causas resueltas registró una duración de entre 52 y 86 días. Es decir que el 50% de las causas resueltas tuvo una duración de hasta 86 días.
	75	148	Indica que otro cuarto del total de causas resueltas registró una duración de entre 86 y 148 días. Es decir que el 75% de las causas resueltas tuvo una duración de hasta 148 días. Esto implica que el 25% restante de las causas resueltas en 2014 registró una duración de 148 días o más.



#### 4.9. Duración de las causas resueltas en el período - Materia Ejecución de Multas

Duración de las causas resueltas – Materia Ejecución de Multas	Causas		
	Duración	Cantidad	% Válido
Menos de 30 días	35	1,7	1,7
Entre 31 y 60 días	27	1,3	2,9
Entre 61 y 90 días	28	1,3	4,3
Entre 91 y 120 días	22	1,0	5,3
Entre 121 y 150 días	26	1,2	6,6
Entre 151 y 180 días	32	1,5	8,1
Entre 181 y 365 días	427	20,3	28,3
Más de 365 días	1509	71,7	100,0
<b>Total</b>	<b>2106</b>	<b>100,0</b>	

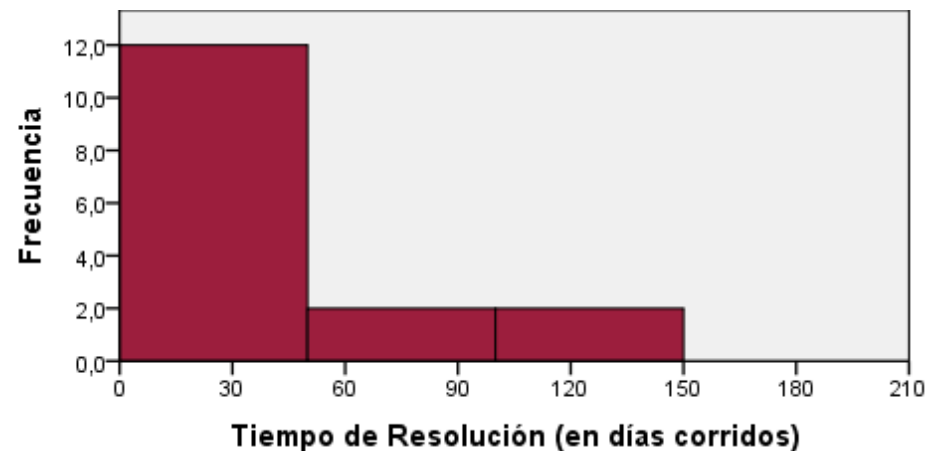


N	Registros completos	2.106	Hay un total de 2.106 Ejecuciones de Multas resueltas durante 2014.
Media		687	Indica que la duración promedio de las causas finalizadas en el período fue de 687 días.
Mediana		575	Indica que la mitad de las causas finalizadas tuvo una duración menor o igual a 575 días y la otra mitad tuvo una duración mayor a 575 días.
Moda		602	Indica que la duración más frecuente fue de 602 días
Desvío típico		516	Indica la diferencia promedio entre la duración de cada una de las causas finalizadas y la duración promedio de todas las causas finalizadas (media)
Mínimo		2	Indica la duración mínima registrada entre las causas finalizadas en el período
Máximo		3170	Indica la duración máxima registrada entre las causas resueltas en el período
Cuartiles	25	327	Indica que un 25% de las causas resueltas registró una duración de hasta 327 días.
	50	575	Indica que un segundo grupo equivalente al 25% de las causas resueltas registró una duración de entre 327 y 575 días. Es decir que el 50% de las causas resueltas tuvo una duración de hasta 575 días.
	75	845	Indica que otro cuarto del total de causas resueltas registró una duración de entre 575 y 845 días. Es decir que el 75% de las causas resueltas tuvo una duración de hasta 845 días. Esto implica que el 25% restante de las causas resueltas en 2012 registró una duración de 845 días o más.



#### 4.10. Duración de las causas resueltas en el período - Amparos

Duración de las causas resueltas – Amparos	Causas			
	Duración	Cantidad	% Válido	% Acumulado
Menos de 30 días		11	68,8	68,8
Entre 31 y 60 días		2	12,5	81,3
Entre 61 y 90 días		1	6,3	87,5
Entre 91 y 120 días		1	6,3	93,8
Entre 121 y 150 días		1	6,3	100,0
Entre 151 y 180 días		0	0%	100%
Entre 181 y 365 días		0	0%	100%
Más de 365 días		0	0%	100%
<b>Total</b>		<b>16</b>	<b>100%</b>	



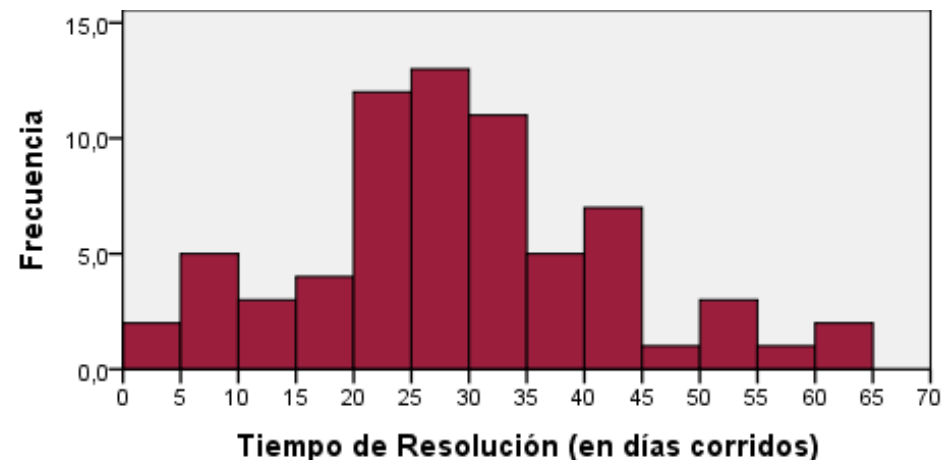
N	Registros completos	16	Hay un total de 16 Amparos resueltos durante 204.
Media		28	Indica que la duración promedio de las causas finalizadas en el período fue de 28 días.
Mediana		7	Indica que la mitad de las causas finalizadas tuvo una duración menor o igual a 7 días
Moda		0	Indica que la duración más frecuente registrada entre las causas finalizadas en el período fue de 0 días, y corresponde a los casos en los que la causa ingresó y finalizó en la misma fecha
Desvío típico		41	Indica la diferencia promedio entre la duración de cada una de las causas finalizadas y la duración promedio de todas las causas finalizadas (media)
Mínimo		0	Indica que la duración mínima registrada entre las causas finalizadas en el período fue de 0 días, y corresponde a los casos en los que la causa ingresó y finalizó en la misma fecha.
Máximo		131	Indica la duración máxima registrada entre las causas resueltas en el período
Cuartiles	25	2	Indica que un 25% de las causas resueltas registró una duración de hasta 2 día.
	50	7	Indica que un segundo grupo equivalente al 25% de las causas resueltas registró una duración de entre 2 y 7 días. Es decir que el 50% de las causas resueltas tuvo una duración de hasta 7 días.
	75	56	Indica que otro cuarto del total de causas resueltas registró una duración de entre 7 y 56 días. Es decir que el 75% de las causas resueltas tuvo una duración de hasta 56 días. Esto implica que el 25% restante de las causas resueltas en 2013 registró una duración de 47 días o más.





#### 4.11. Duración de las causas resueltas en el período - Allanamientos Acordada 7/2008.

Duración de las causas resueltas – Allanamientos Ac. 7/2008	Causas			
	Duración	Cantidad	% Válido	% Acumulado
Menos de 30 días		40	49,4	49,4
Entre 31 y 60 días		27	33,3	82,7
Entre 61 y 90 días		5	6,2	88,9
Entre 91 y 120 días		2	2,5	91,4
Entre 121 y 150 días		3	3,7	95,1
Entre 151 y 180 días		1	1,2	96,3
Entre 181 y 365 días		2	2,5	98,8
Más de 365 días		1	1,2	100,0
<b>Total</b>		<b>16</b>	<b>100%</b>	



N	Registros completos	81	Hay un total de 81 Allanamientos Ac. Nº 7/2008 resueltos durante 2014.
Media		52	Indica que la duración promedio de las causas finalizadas en el período fue de 52 días.
Mediana		31	Indica que la mitad de las causas finalizadas tuvo una duración menor o igual a 31 días.
Moda		21	Indica que la duración más frecuente fue de 21 días.
Desvío típico		89	Indica la diferencia promedio entre la duración de cada una de las causas finalizadas y la duración promedio de todas las causas finalizadas (media)
Mínimo		1	Indica que la duración mínima registrada entre las causas finalizadas en el período fue de 1 días
Máximo		718	Indica la duración máxima registrada entre las causas resueltas en el período
Cuartiles	25	22	Indica que un 25% de las causas resueltas registró una duración de hasta 22 días.
	50	31	Indica que un segundo grupo equivalente al 25% de las causas resueltas registró una duración de entre 22 y 31 días. Es decir que el 50% de las causas resueltas tuvo una duración de hasta 31 días.
	75	44	Indica que otro cuarto del total de causas resueltas registró una duración de entre 31 y 44 días. Es decir que el 75% de las causas resueltas tuvo una duración de hasta 44 días. Esto implica que el 25% restante de las causas resueltas en 2014 registró una duración de 44 días o más.