



A3

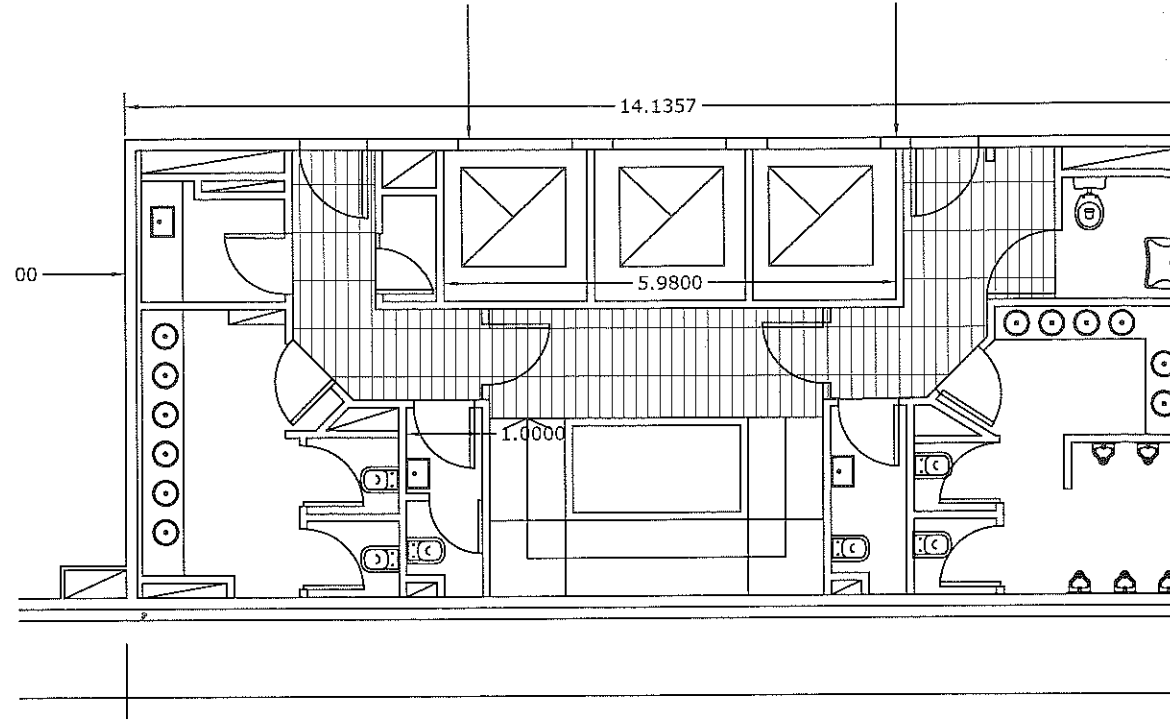
Ing. **EDUARDO FRANCISCO AGUIAR**

Director

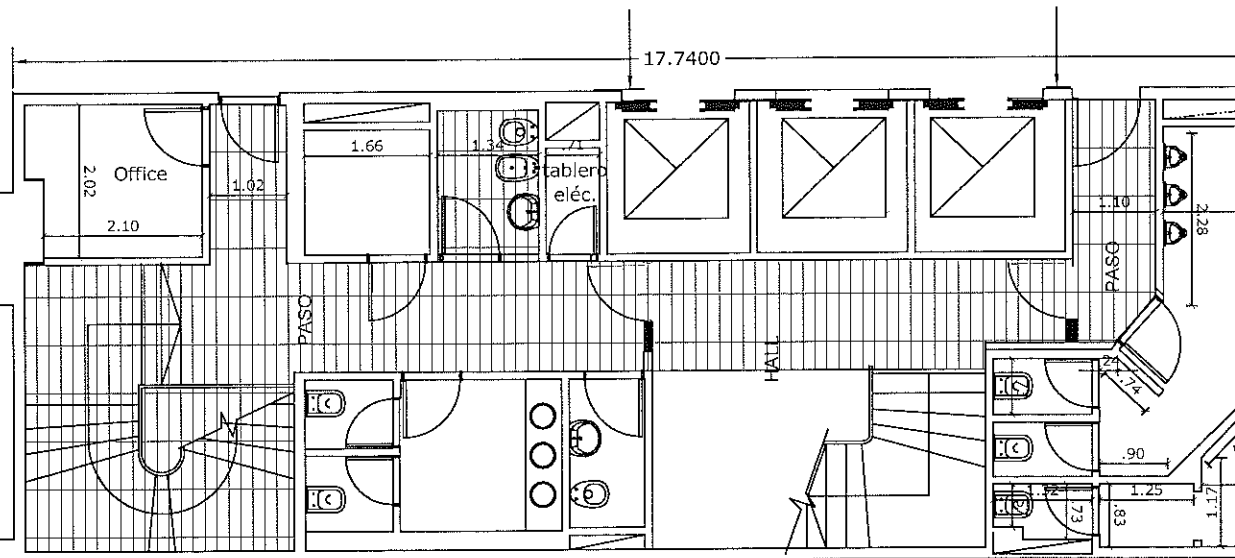
Dirección Técnica de Obras

Dirección General de Obras, Servicios Generales y Seguridad

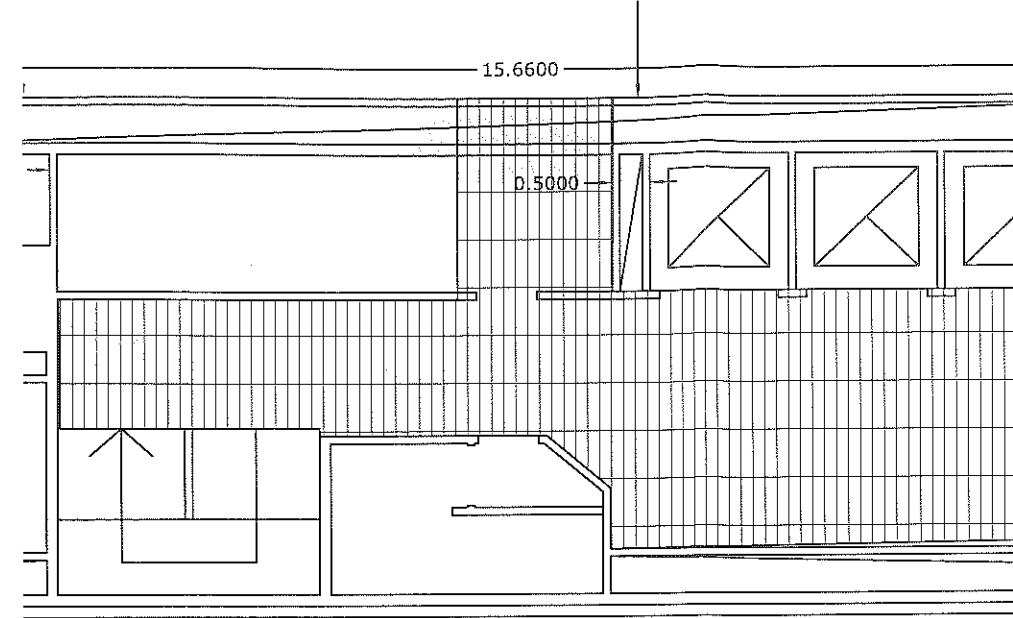
Consejo de la Magistratura de la Ciudad de Buenos Aires



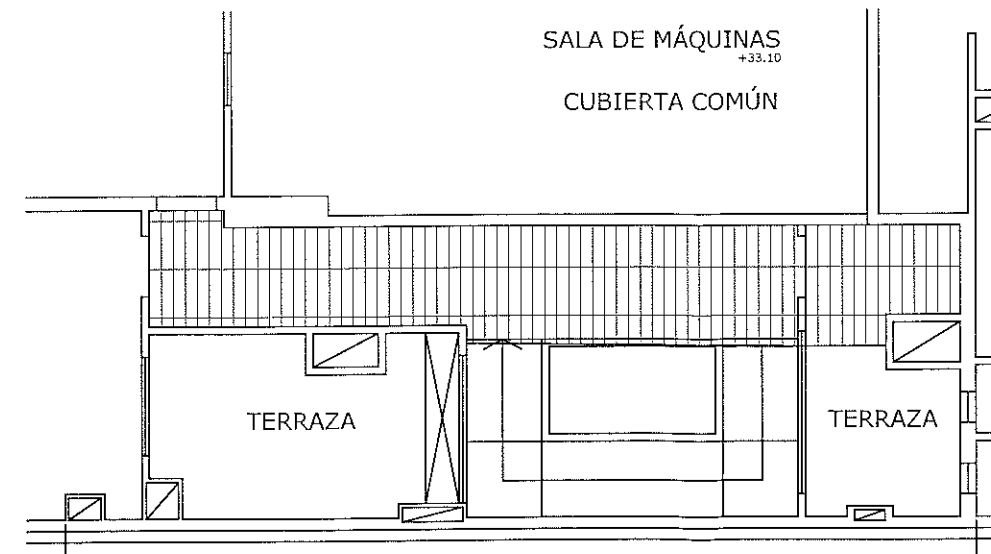
Cielorraso tipo a demoler 3° a 7° piso



Cielorraso a demoler 2° piso



Cielorraso tipo a demoler PB



Cielorraso a demoler 11° piso

OBSERVACIONES:

NOTA:
TODAS LAS MEDIDAS SE VERIFICAN EN OBRA



Poder Judicial de la Ciudad de Buenos Aires
Consejo de la Magistratura

Dirección General de Obras,
Servicios Generales y Seguridad

Dirección Técnica de Obras

Departamento Técnico de Obras

OBRA:
Suipacha 150

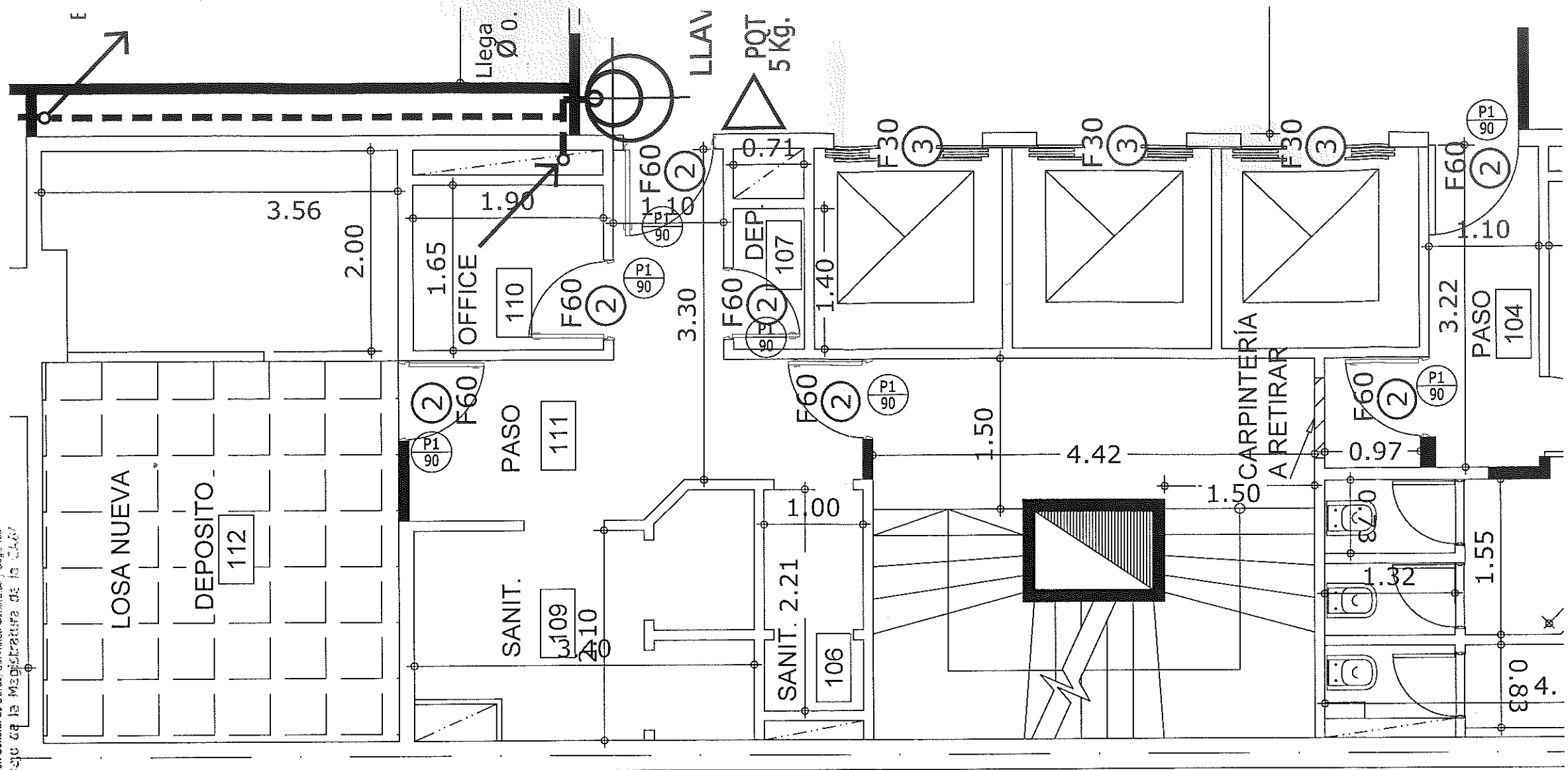
ETAPA: PROYECTO

TÍTULO:
PROYECTO
INSTALACIÓN CONTRA INCENDIO
DETALLE CIELORRASOS A DEMOLER

ARCHIVO:
240409 - SUIPACHA - INCENDIO

FECHA:
02/05/2019

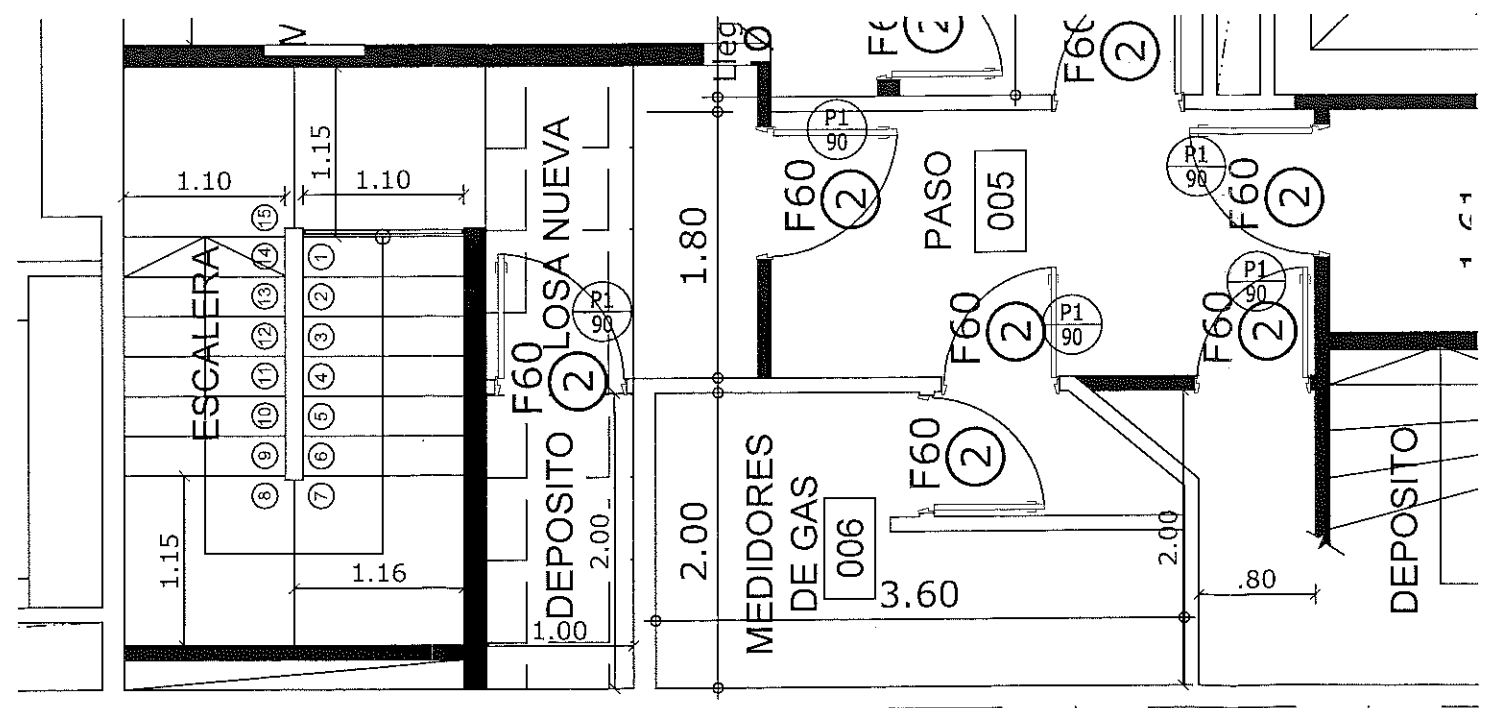
D-7



Escalera principal de evacuación
 1° Piso

Losas nuevas

Escalera principal de evacuación



OBSERVACIONES:

NOTA:
 TODAS LAS MEDIDAS SE VERIFICAN EN OBRA



OBRA:
Suipacha 150

ETAPA: PROYECTO

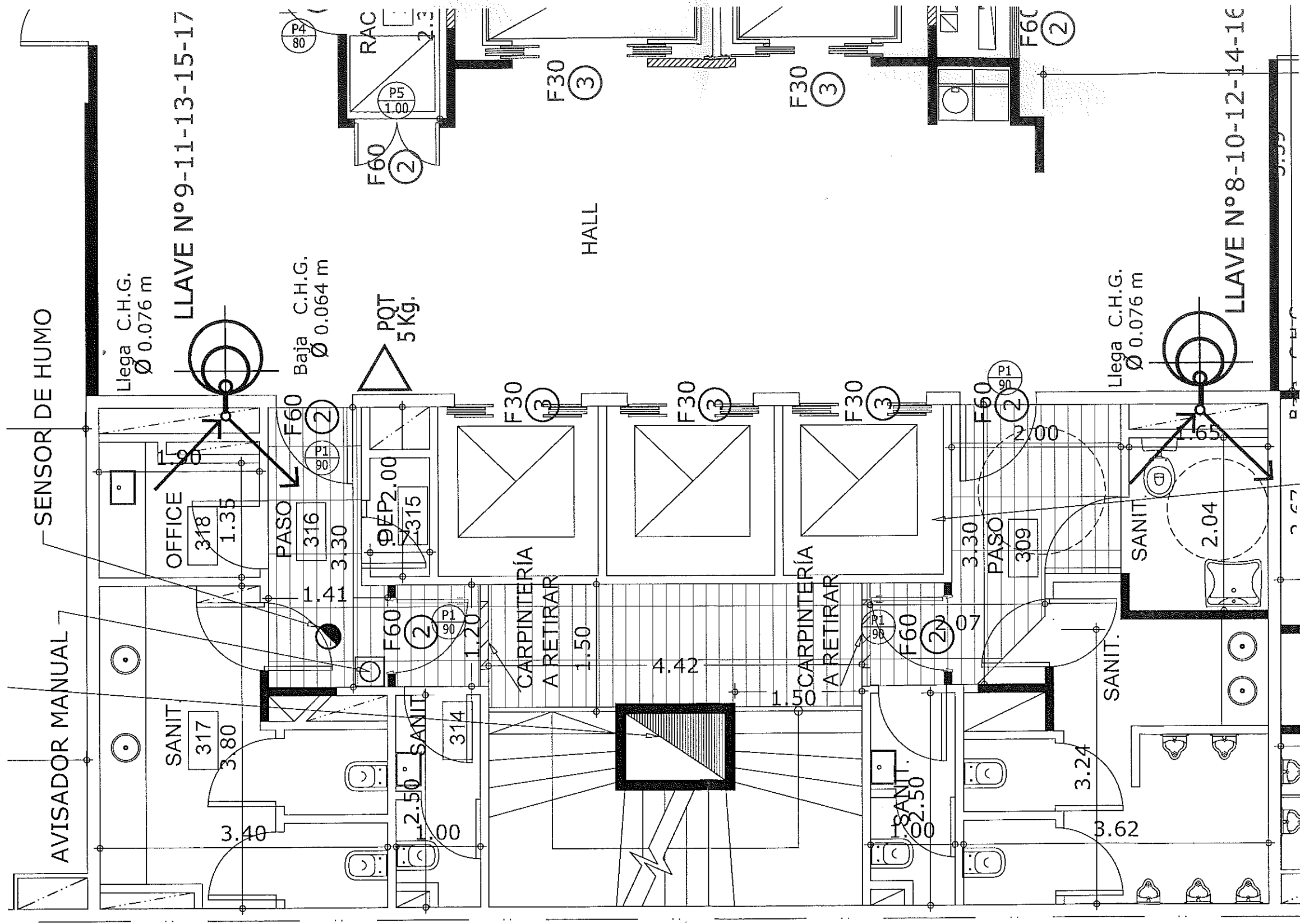
TÍTULO:
 PROYECTO
 INSTALACIÓN CONTRA INCENDIO

DETALLE CIRCULACIÓN VERTICAL PPAL

ARCHIVO:
 240409 - SUIPACHA - INCENDIO

FECHA:
 02/05/2019

D-8



Escalera principal de evacuación
Planta Tipo

OBSERVACIONES:

NOTA: TODAS LAS MEDIDAS SE VERIFICAN EN OBRA



Poder Judicial de la Ciudad de Buenos Aires
Consejo de la Magistratura

Dirección General de Obras,
Servicios Generales y Seguridad

Dirección Técnica de Obras

Departamento Técnico de Obras

OBRA:
Suipacha 150

ETAPA: PROYECTO

TÍTULO:
PROYECTO
INSTALACIÓN CONTRA INCENDIO
NUCLEO CIRCULACIÓN VERTICAL PPAL.

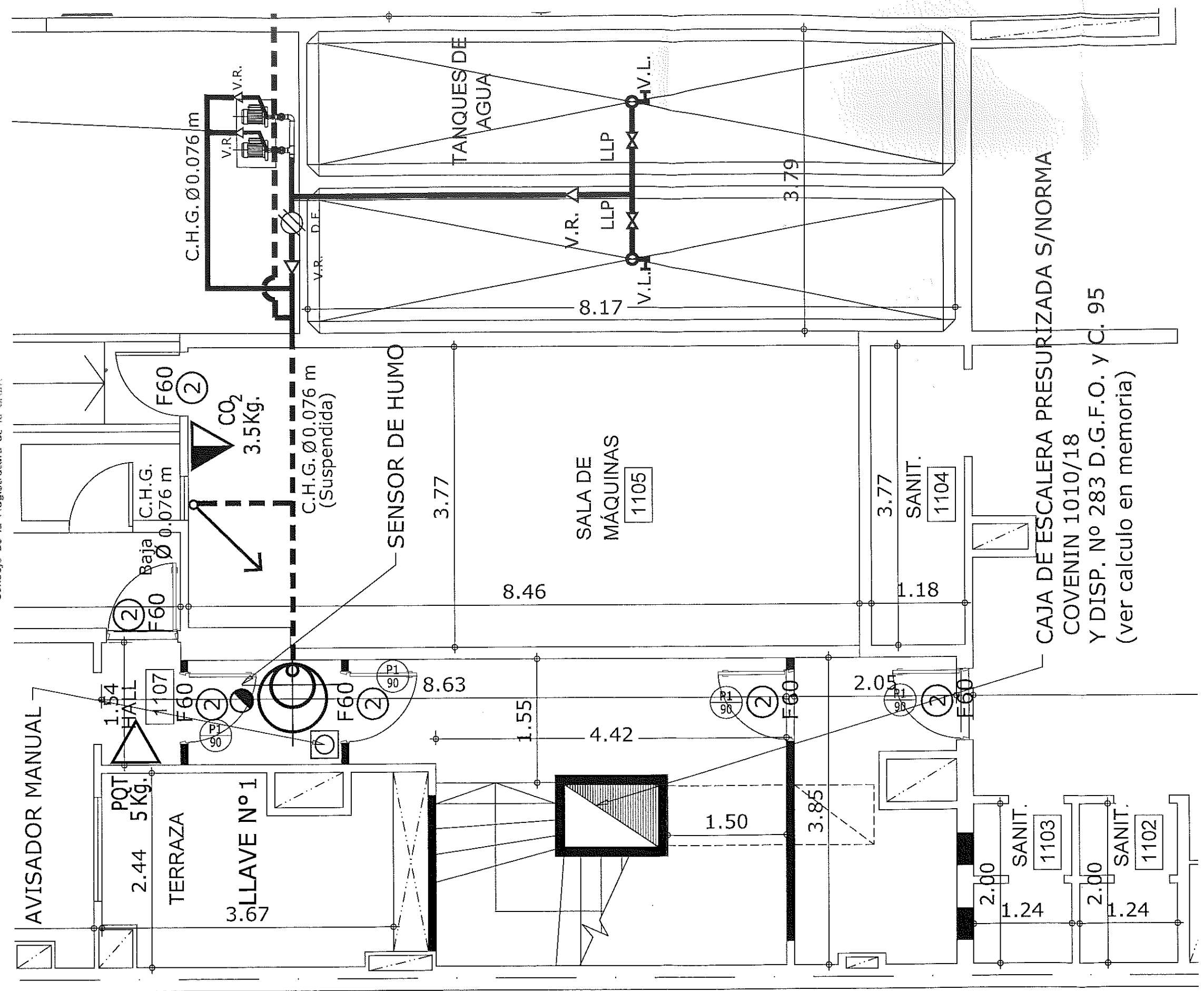
ARCHIVO:
240409 - SUIPACHA - INCENDIO

FECHA:
02/05/2019

D-9

Ing. EDUARDO FRANCISCO AGUIYARO
 Director

Dirección Técnica de Obras
 Dirección General de Obras, Servicios Generales y Seguridad
 Consejo de la Magistratura de la CABA



Escalera principal de evacuación

OBSERVACIONES:

NOTA:
 TODAS LAS MEDIDAS SE TOMARÁN EN OBRA



Poder Judicial de la Ciudad de Buenos Aires
 Consejo de la Magistratura

Dirección General de Obras,
 Servicios Generales y Seguridad

Dirección Técnica de Obras

Departamento Técnico de Obras

OBRA:
Suipacha 150

ETAPA: PROYECTO

TÍTULO:
 PROYECTO
 INSTALACIÓN CONTRA INCENDIO

DETALLE CIRCULACIÓN VERTICAL PPAL.

ARCHIVO:
 240409 - SUIPACHA - INCENDIO

FECHA:
 02/05/2019

D-10