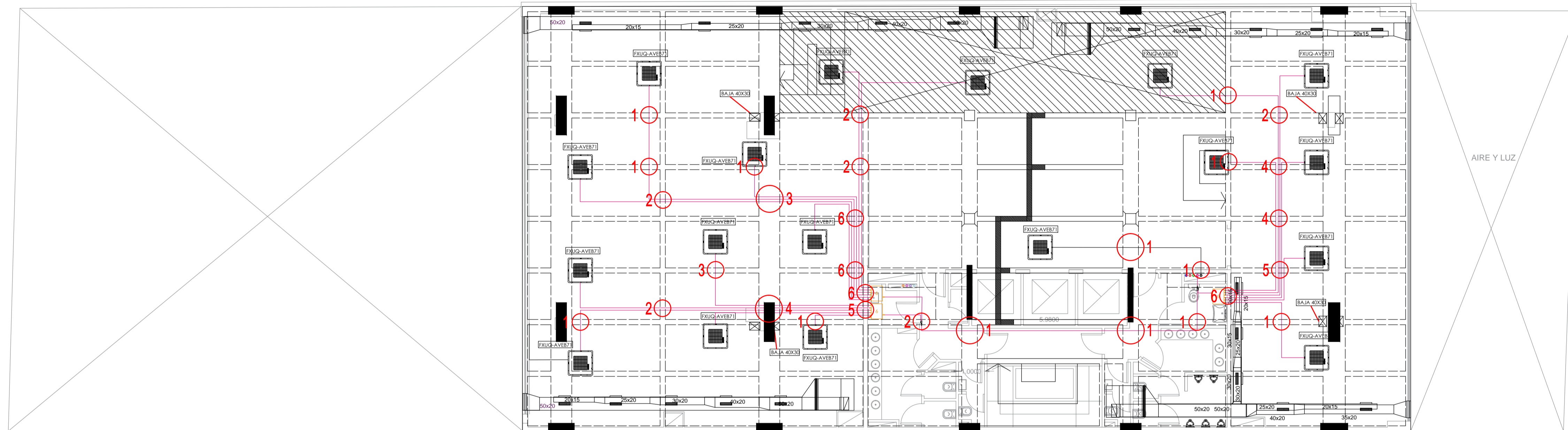


suipacha I 50

PISO	Pases A° A°		Pases ELECTRIC. * (Nota al pie)	
	PASE Viga 23 cm	PASE Viga 65 cm	PASE Viga 23 cm	PASE Viga 65 cm
11° Piso	52	7	50	5

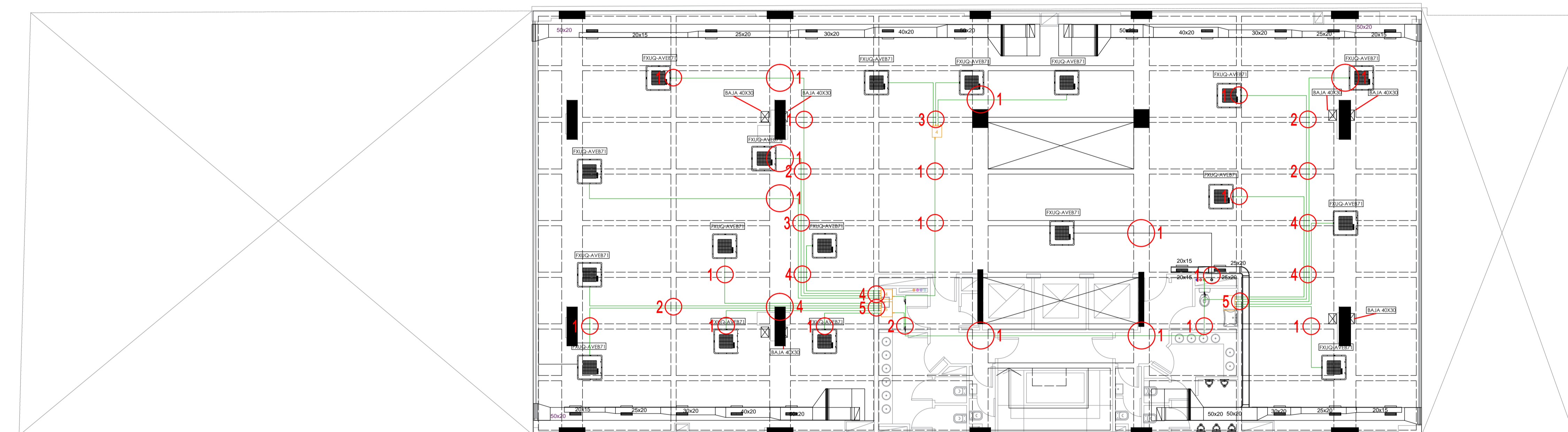
planta PISO 11°



suipacha I 50

PISO	Pases A° A°		Pases ELECTRIC. * (Nota al pie)	
	PASE Viga 23 cm	PASE Viga 65 cm	PASE Viga 23 cm	PASE Viga 65 cm
10° Piso	63	10	60	8

planta PISO 10°
+26.40



suipacha I 50

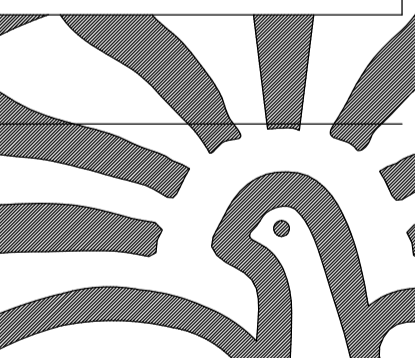
PISO	Pases A° A°		Pases ELECTRIC. * (Nota al pie)	
	PASE Viga 23 cm	PASE Viga 65 cm	PASE Viga 23 cm	PASE Viga 65 cm
9° Piso	57	12	57	10

planta PISO 9°

PISO	Pases A° A°		Pases ELECTRIC. * (Nota al pie)	
	PASE Viga 23 cm	PASE Viga 65 cm	PASE Viga 23 cm	PASE Viga 65 cm
3° Subsuelo				
2° Subsuelo	10	4	10	4
1° Subsuelo	35	12	35	12
Planta Baja	27	10	27	10
1° Piso	58	12	50	10
2° Piso	87	18	85	15
3° Piso	78	16	75	12
4° Piso	78	16	75	12
5° Piso	78	16	75	12
6° Piso	78	16	75	12
7° Piso	74	16	74	12
8° Piso	52	11	50	11
9° Piso	57	12	57	10
10° Piso	63	10	60	8
11° Piso	52	7	50	5
total	827	167	798	145
TOTAL GENERAL	1937 pases			

Planilla - Cantidad de pases en viga

NOTA:
TODAS LAS MEDIDAS SON A VERIFICACION EN OBRA



Poder Judicial de la Ciudad de Buenos Aires
Consejo de la Magistratura
Dirección General de Obras,
Servicios Generales y Seguridad
Dirección Técnica de Obras
Departamento Técnico de Obras

OBRA
Suipacha 150
ETAPA: PROYECTO
TÍTULO: PROYECTO
INSTALACION AIRE ACONDICIONADO
PASES EN VIGAS
ARCHIVO:
FICHA:
PV
ESC. 1:100

