

CORTE DE LUZ Y GAS
 Art. 4.12.2.2, inc. a), ítem 10, C.E.

CALLE SUIPACHA

OBSERVACIONES:

NOTA: TODAS LAS MEDIDAS SON EN METROS



Poder Judicial de la Ciudad de Buenos Aires
 Consejo de la Magistratura

Dirección General de Obras,
 Servicios Generales y Seguridad

Dirección Técnica de Obras

Departamento Técnico de Obras

OBRA:
Suipacha 150

EYAPA: PROYECTO
 TÍTULO: PROYECTO
 INSTALACIÓN CONTRA INCENDIO
 DETALLE ACCESO PB

ARCHIVO:
 240409 - SUIPACHA - INCENDIO

FECHA:
 02/05/2019

D-1

OBSERVACIONES:

NOTA:
TODAS LAS MEDIDAS SE VERIFICAN EN OBRA



Poder Judicial de la Ciudad de Buenos Aires
Consejo de la Magistratura

Dirección General de Obras,
Servicios Generales y Seguridad

Dirección Técnica de Obras

Departamento Técnico de Obras

OBRA:
Suipacha 150

ETAPA: PROYECTO
TÍTULO: PROYECTO
INSTALACIÓN CONTRA INCENDIO
DETALLE ACCESO 1° SS

ARCHIVO:
240409 - SUIPACHA - INCENDIO

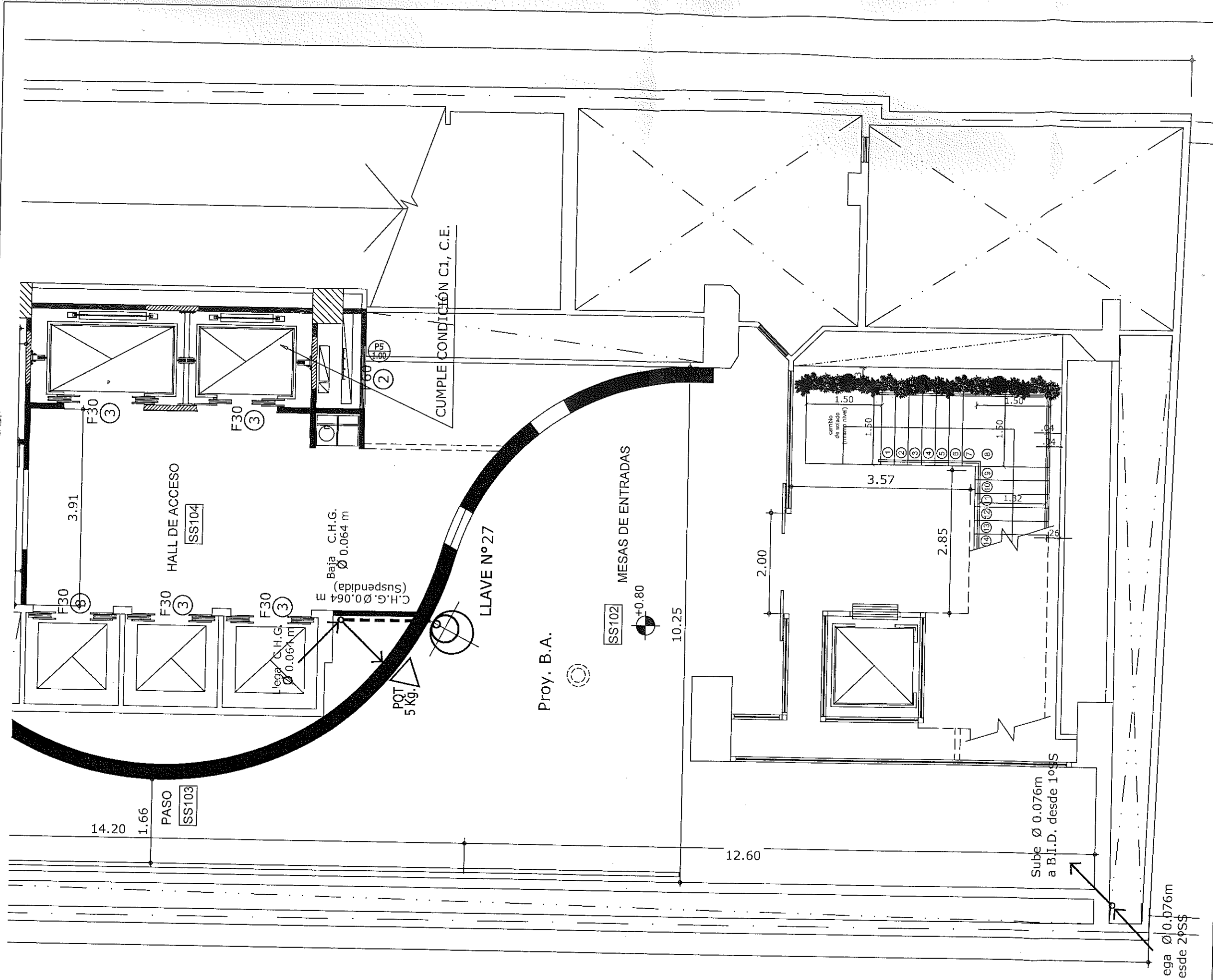
FECHA:
02/05/2019

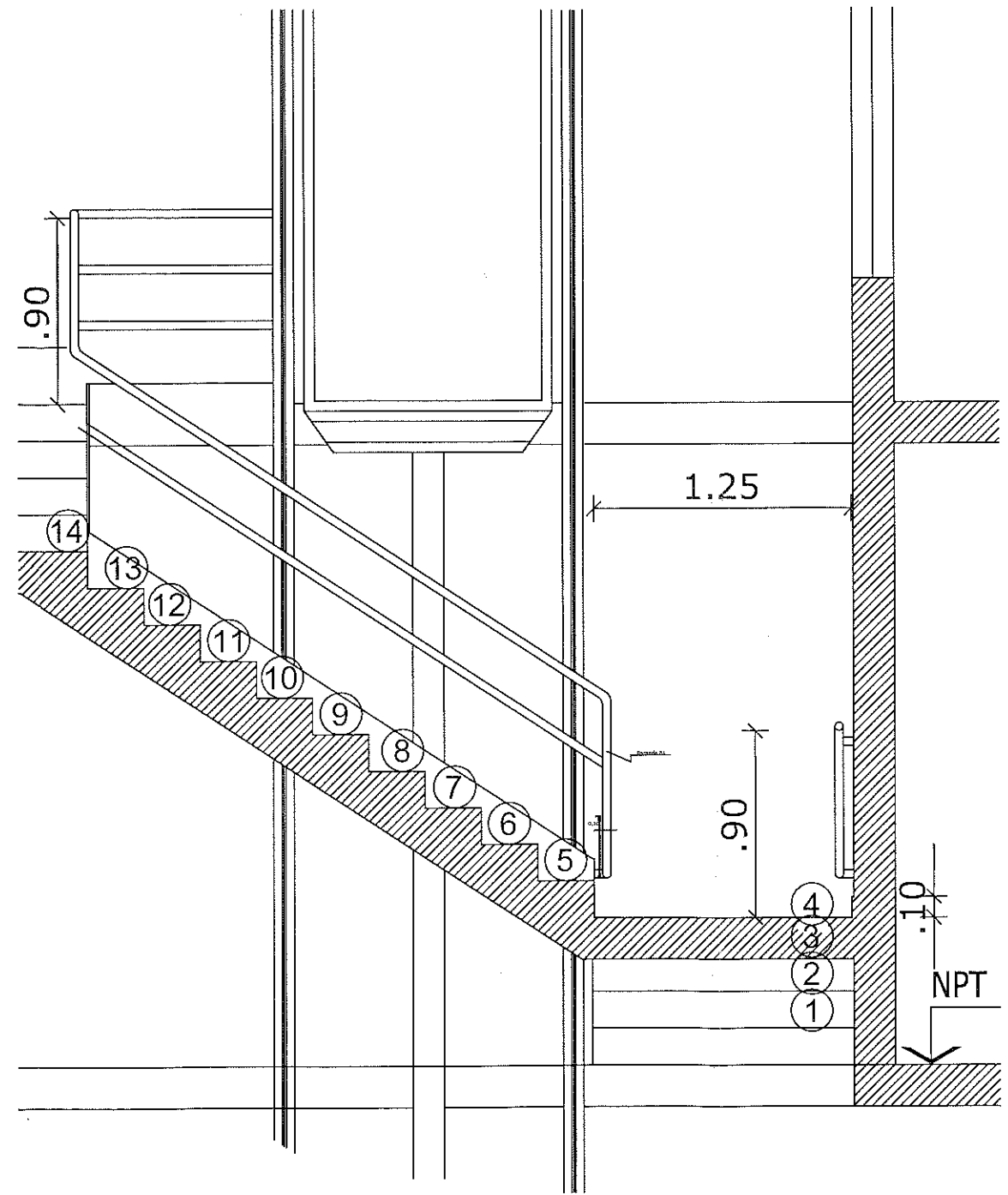
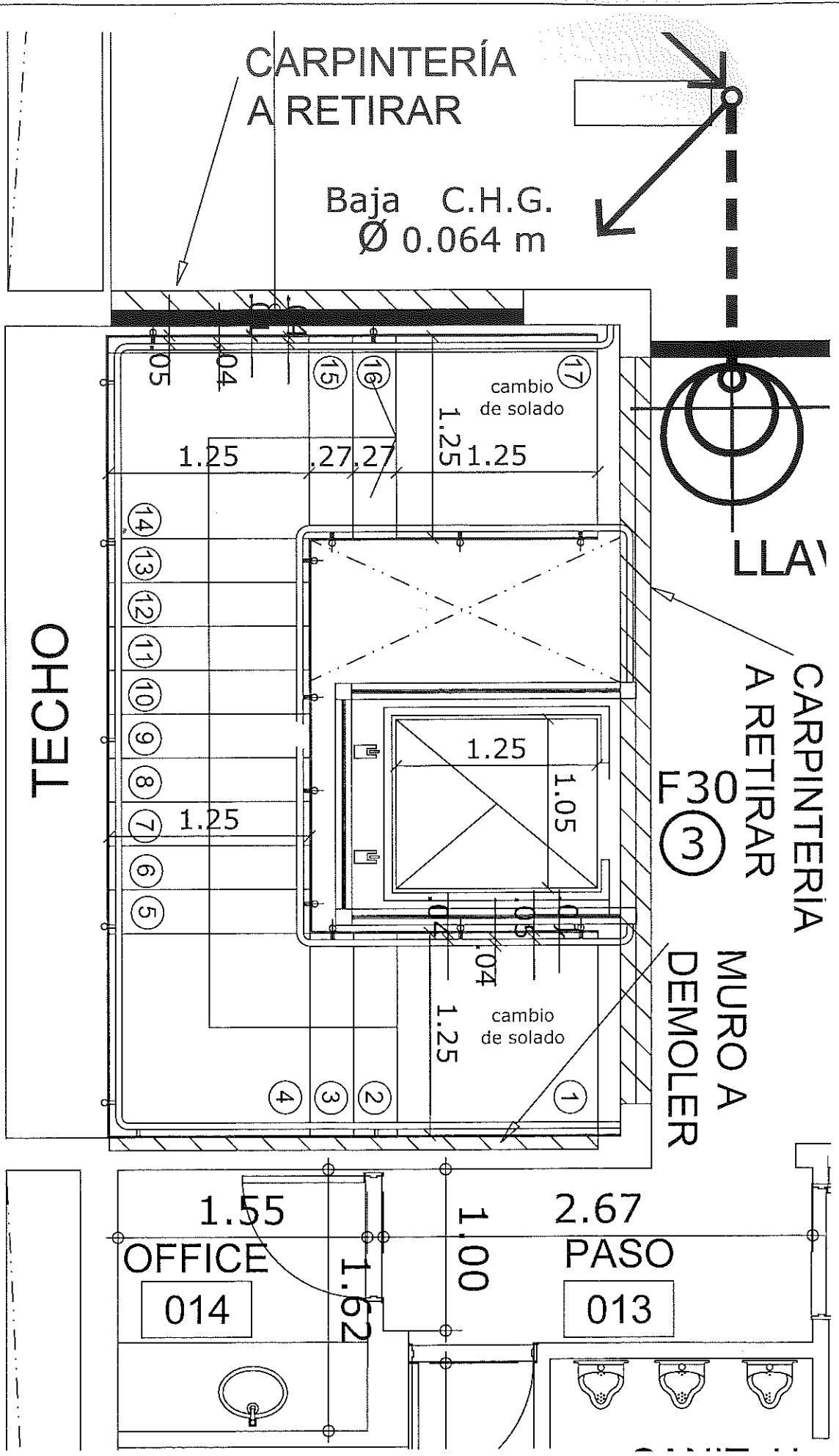
D-2

A3

Poder Judicial de la Ciudad de Buenos Aires
Consejo de la Magistratura

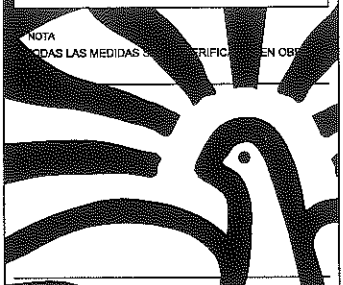
ARGENTINO FRANCISCO AGUIAR
Director
Dirección Técnica de Obras
Dirección General de Obras, Servicios Generales y Seguridad
Consejo de la Magistratura de la Ciudad





OBSERVACIONES:

NOTA
 TODAS LAS MEDIDAS SE TOMAN EN OBRA



Poder Judicial de la Ciudad de Buenos Aires
 Consejo de la Magistratura

Dirección General de Obras,
 Servicios Generales y Seguridad

Dirección Técnica de Obras

Departamento Técnico de Obras

OBRA:
Suipacha 150

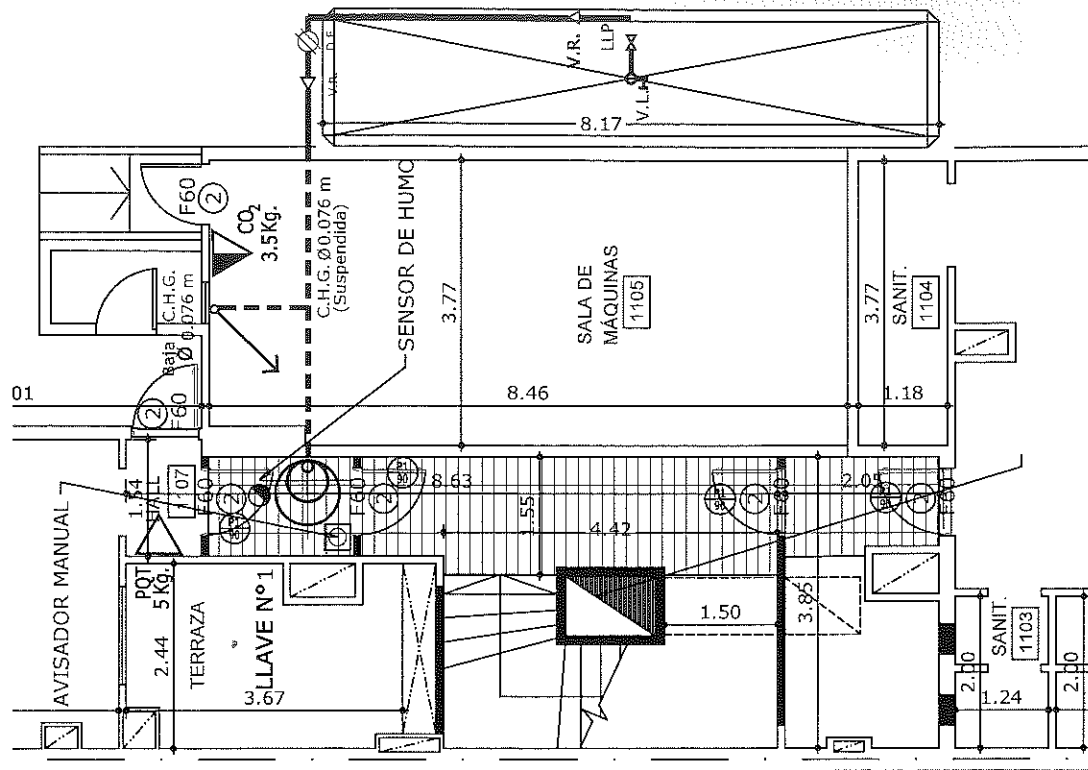
ETAPA: PROYECTO

TITULO:
 PROYECTO
 INSTALACIÓN CONTRA INCENDIO
 DETALLE CIRCULACIÓN VERTICAL CF

ARCHIVO:
 240409 - SUIPACHA - INCENDIO

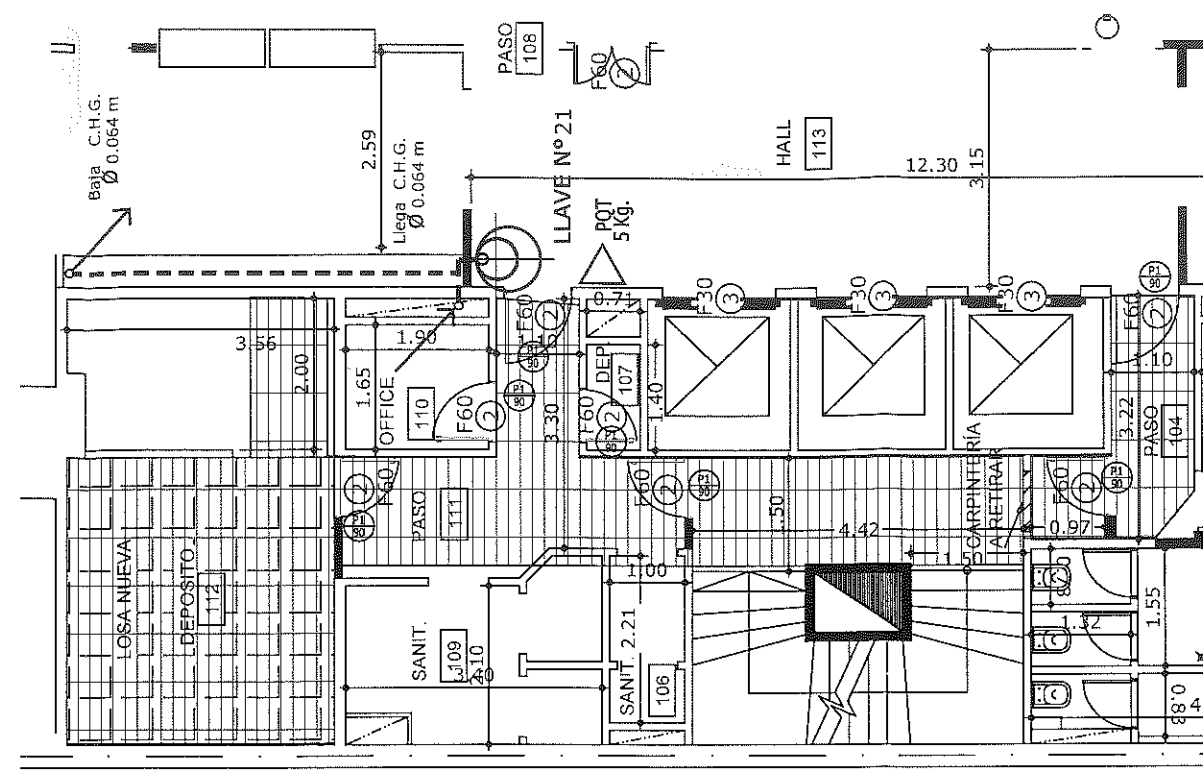
FECHA:
 02/05/2019

D-3



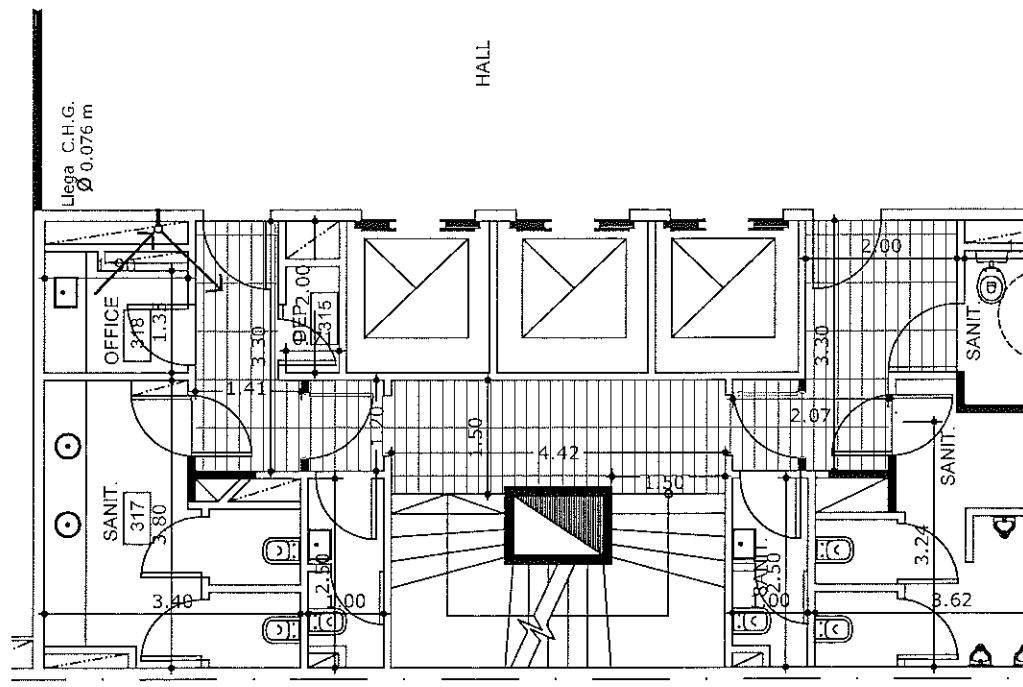
DEMOLICIÓN DE SOLADOS Y CARPETAS
EN CAJA DE ESCALERAS
ESCALA 1:100

11° PISO



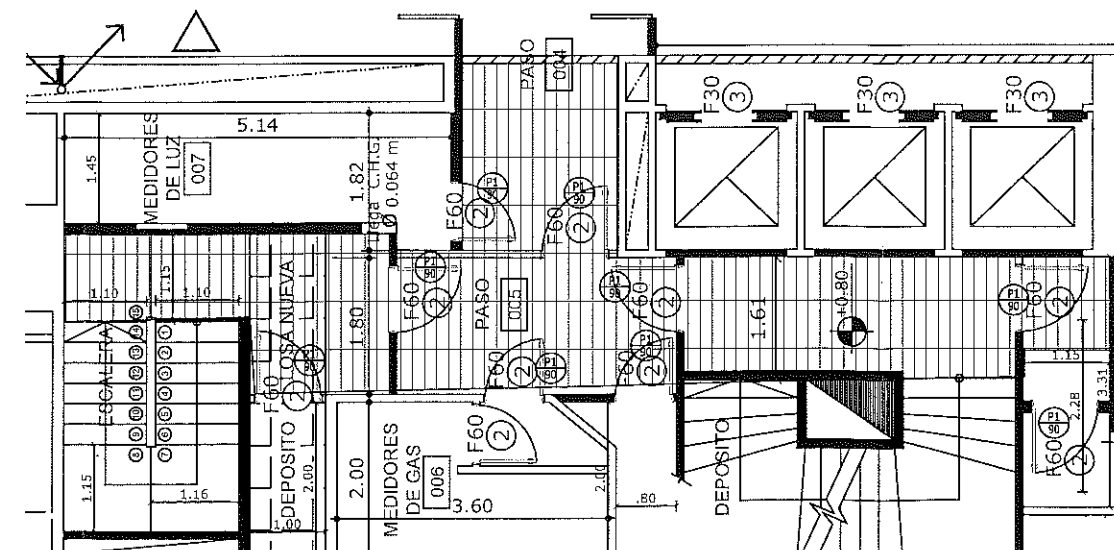
DEMOLICIÓN DE SOLADOS Y CARPETAS
EN CAJA DE ESCALERAS
ESCALA 1:100

PISO 1°



DEMOLICIÓN DE SOLADOS Y CARPETAS
EN CAJA DE ESCALERAS
ESCALA 1:100

2° A 10° PISO



DEMOLICIÓN DE SOLADOS Y CARPETAS
EN CAJA DE ESCALERAS
ESCALA 1:100

PLANA BAJA

OBSERVACIONES:

NOTA: TODAS LAS MEDIDAS SE VERIFICARÁN EN OBRA



Poder Judicial de la Ciudad de Buenos Aires
Consejo de la Magistratura

Dirección General de Obras,
Servicios Generales y Seguridad

Dirección Técnica de Obras

Departamento Técnico de Obras

OBRA:
Suipacha 150

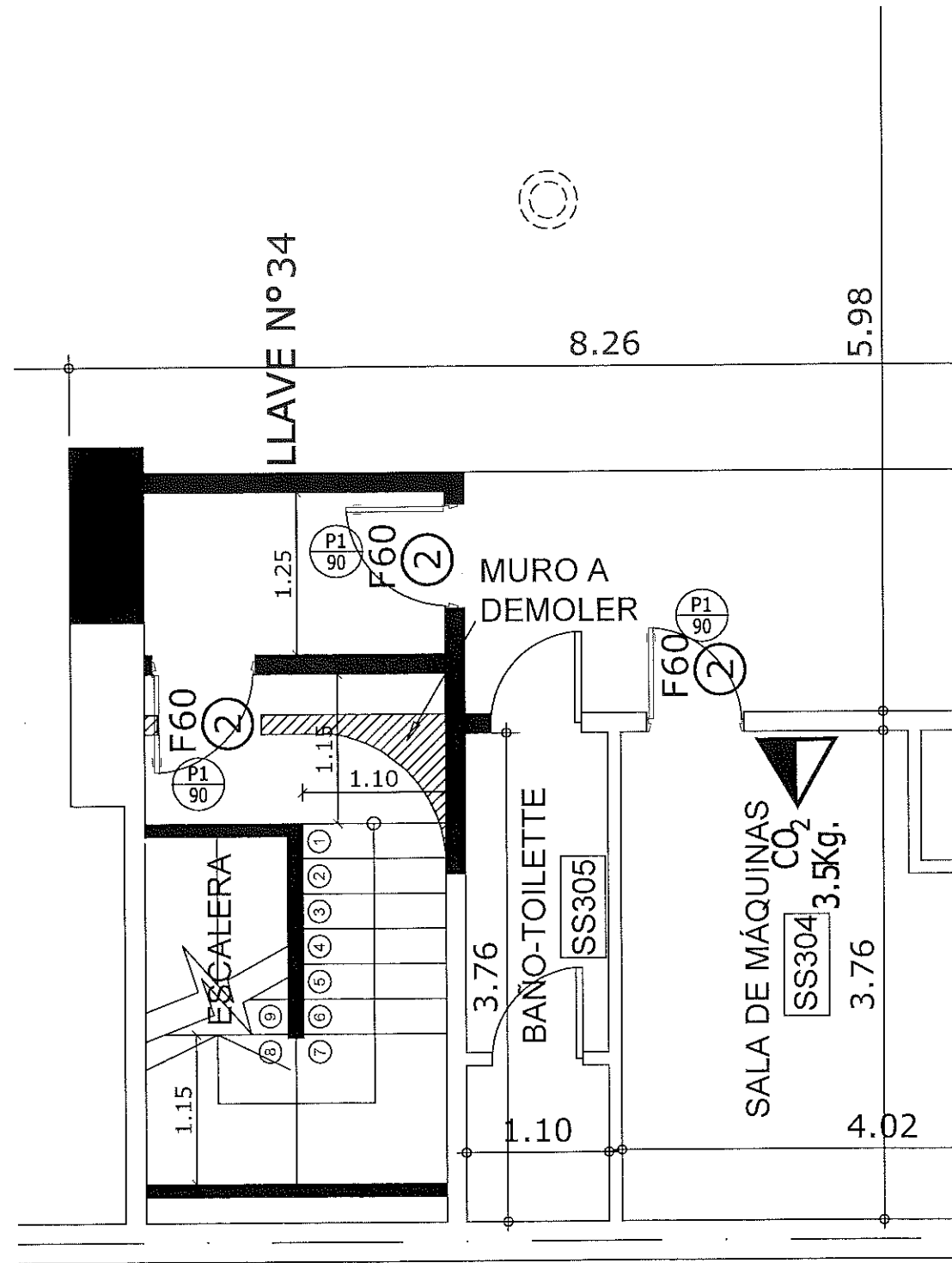
ETAPA: PROYECTO

TÍTULO:
PROYECTO
INSTALACIÓN CONTRA INCENDIO
DETALLE DE SOLADOS A DEMOLER

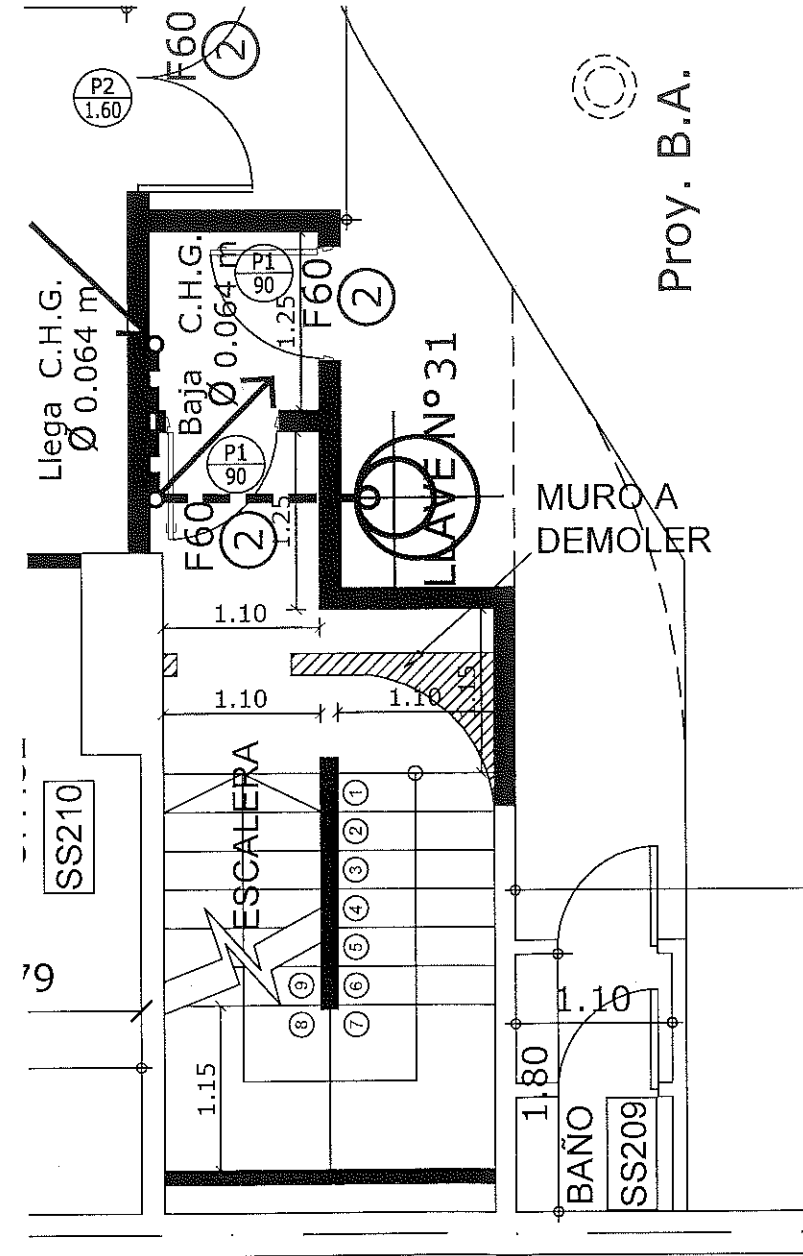
ARCHIVO:
240409 - SUIPACHA - INCENDIO

FECHA:
02/05/2019

D-4



PISO 3° SS
 Escalera principal de evacuación



Escalera principal de evacuación
 PISO 2° SS

OBSERVACIONES:

NOTA:
 TODAS LAS MEDIDAS SON EN METROS



Poder Judicial de la Ciudad de Buenos Aires
 Consejo de la Magistratura

Dirección General de Obras,
 Servicios Generales y Seguridad

Dirección Técnica de Obras

Departamento Técnico de Obras

OBRA:
Suipacha 150

ETAPA: PROYECTO

TÍTULO:
 PROYECTO
 INSTALACIÓN CONTRA INCENDIO
 DETALLE CIRCULACIÓN VERTICAL PPAL

ARCHIVO:
 240409 - SUIPACHA - INCENDIO

FECHA:
 02/05/2019

D-5